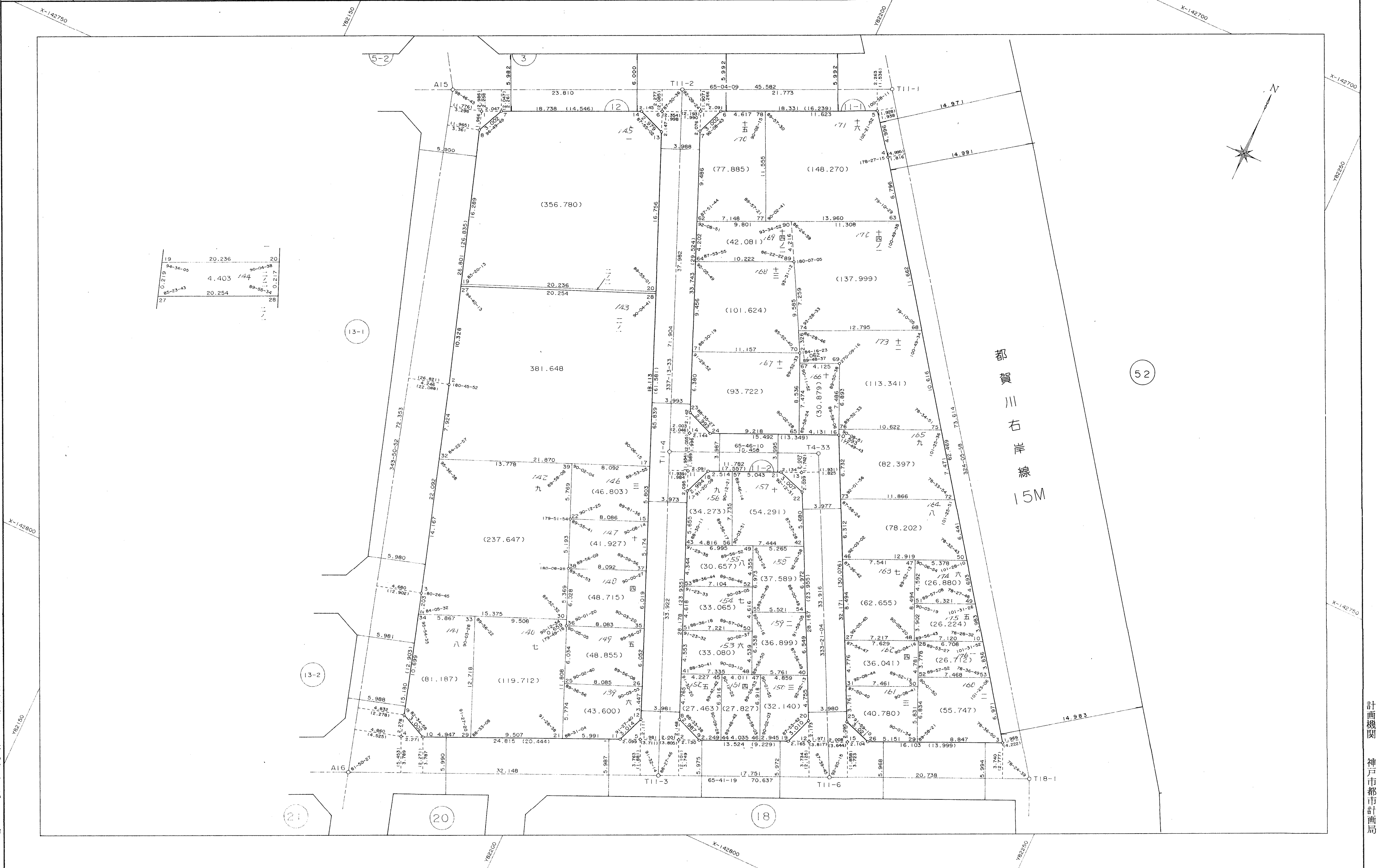


河原地区西工区||二₂12街区確定測量原図

取扱注意
この資料は、土地区画整理事業に伴う換地処分時の測量成果（日本測地系）ですので、あくまで参考資料として取り扱ってください。

地番区域 神戸市灘区大内通1丁目 番号 縮尺 1:250 平面直角座標 第 V 作成年月日 平成11年2月日



19	20.236	20
94-36-00	4.403	90-04-38
0.219	144	0.217
89-23-43	20.254	89-36-34
27		28

都賀川右岸線
15M

52

作業機関
株式会社
武仲

計画機関
神戸市都市計画局