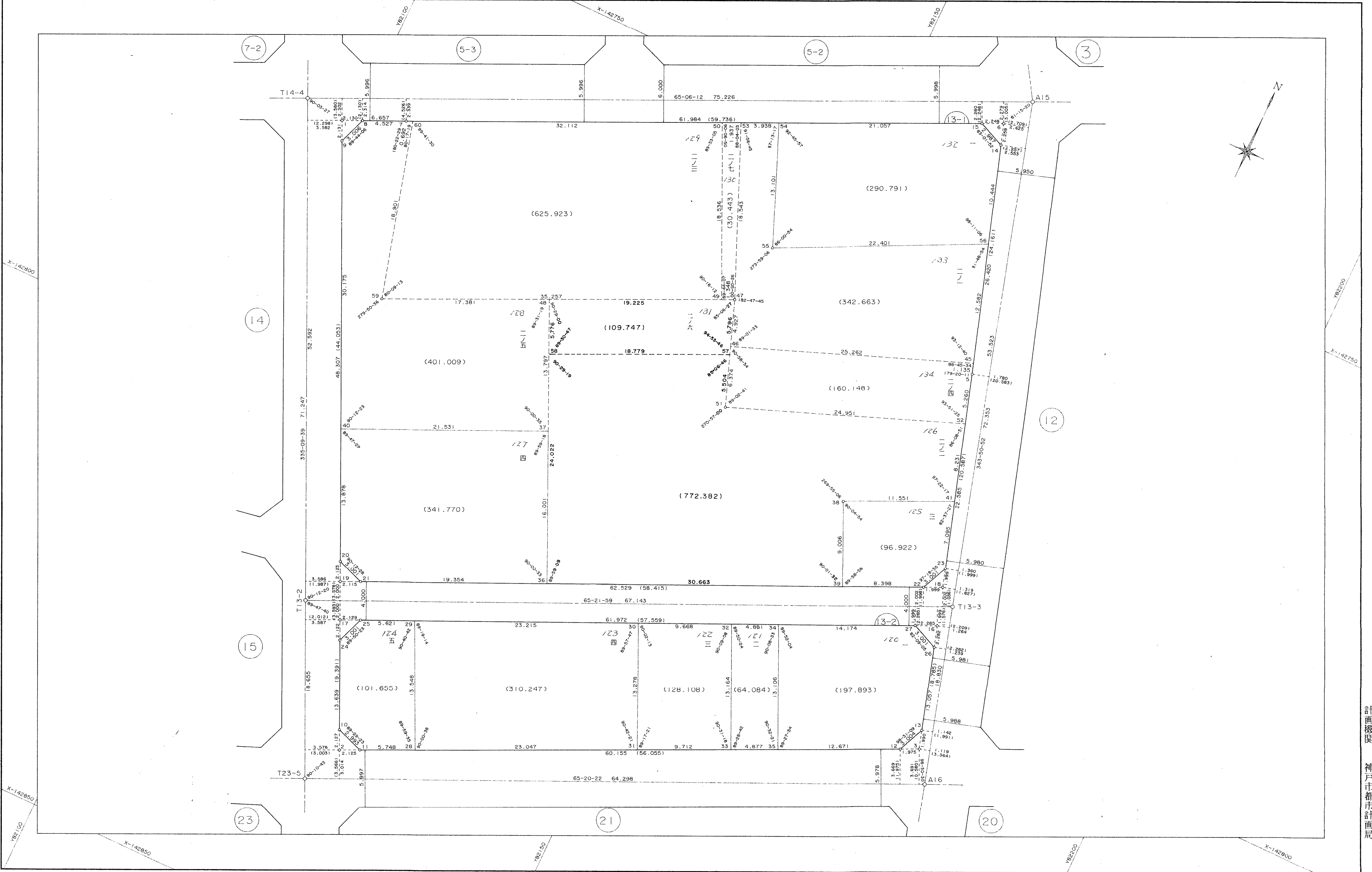


河原地区西工区13-1,13-2街区確定測量原図

取扱注意
この資料は、土地区画整理事業に伴う換地処分時の測量成果(日本測地系)ですので、あくまで参考資料として取り扱ってください。

地番区域 神戸市灘区大内通2丁目 番号 縮尺 1:250 平面直角座標 第 V 作成年月日 平成11年2月日



作業機関
株式会社
武仲

計画機関
神戸市都市計画局