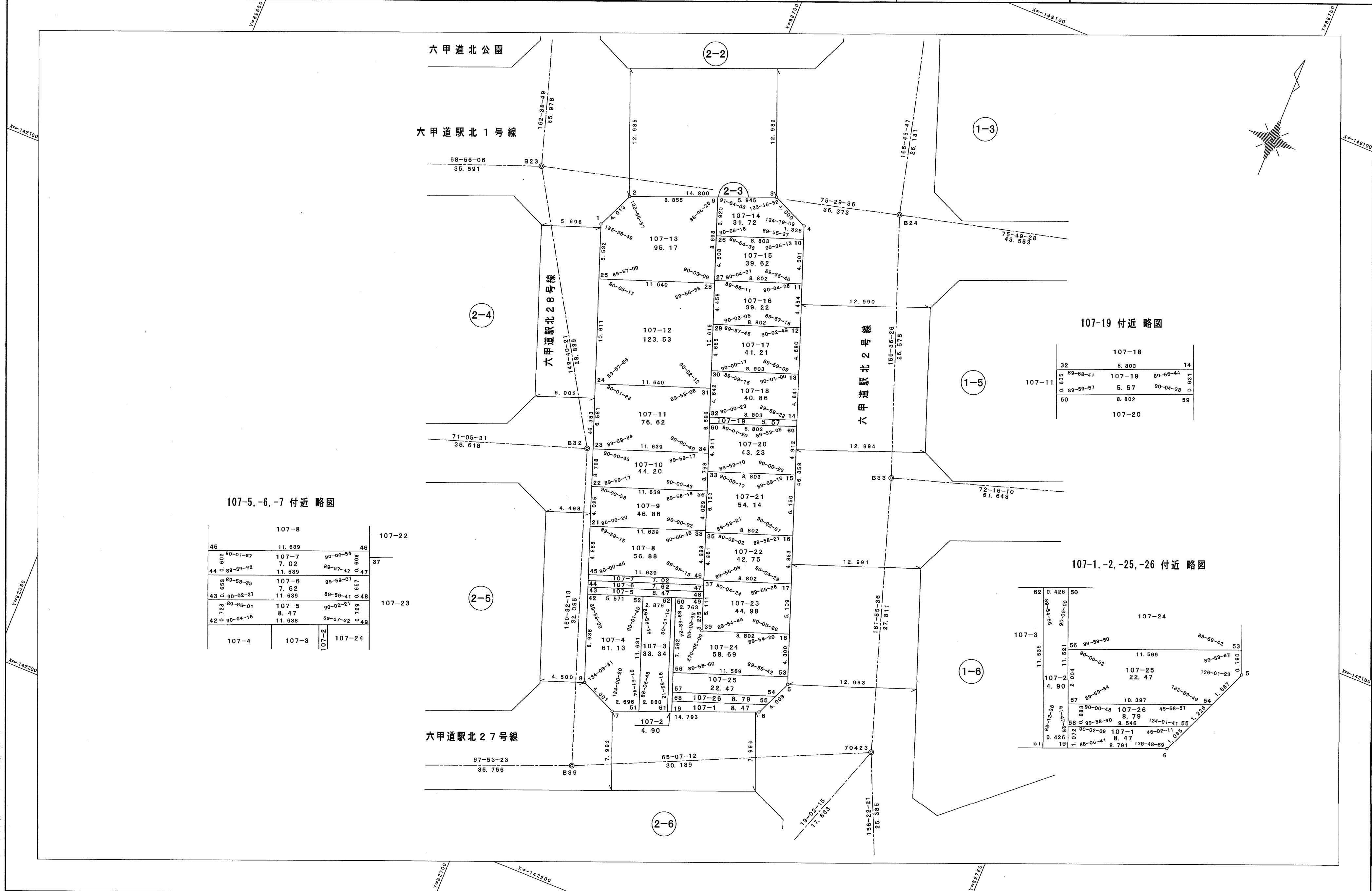


六甲道駅北地区 2-3街区画地出来形測量原図

地番区域 神戸市灘区六甲町一丁目 番号 縮尺 1:250 平面直角座標系 第V 作成年月日 平成18年 3月15日

取扱注意
この資料は、土地区画整理事業に伴う換地処分時の測量成果(世界測地系)ですので、あくまで参考資料として取り扱ってください。



107-5,-6,-7 付近略図

45	11.639	107-8	46
802	107-7	90-00-54	606
44	7.02	89-57-47	0.47
89-59-22	11.639	89-59-07	0.47
89-58-35	107-6	89-59-41	0.48
90-02-37	7.62	90-02-21	0.48
89-56-01	11.639	89-57-22	0.49
90-04-16	8.47	107-2	107-24
107-4	11.638		

107-19 付近略図

32	8.803	107-18	14
89-58-41	107-19	89-56-44	53
89-59-57	5.57	90-04-38	0
60	8.802	107-20	59

107-1,-2,-25,-26 付近略図

62	0.426	107-24	50
95-45-68	11.569	89-58-42	53
90-00-32	11.521	89-58-42	0.780
89-58-50	11.569	136-01-23	0.780
107-3	11.535	107-25	22.47
107-2	4.90	107-26	10.397
89-59-34	2.004	45-58-51	8.79
90-00-48	8.79	134-01-41	55
99-58-40	9.546	46-02-11	6
90-02-09	107-1	8.47	
88-06-41	8.791	139-48-59	1.035

作業機関 昭和株式会社

計画機関 神戸市

「この測量成果は、国土地理院長の承認及び助言を得て同院所管の測量標及び測量成果を使用して得たものである(承認番号)平成15 近公 第93号」