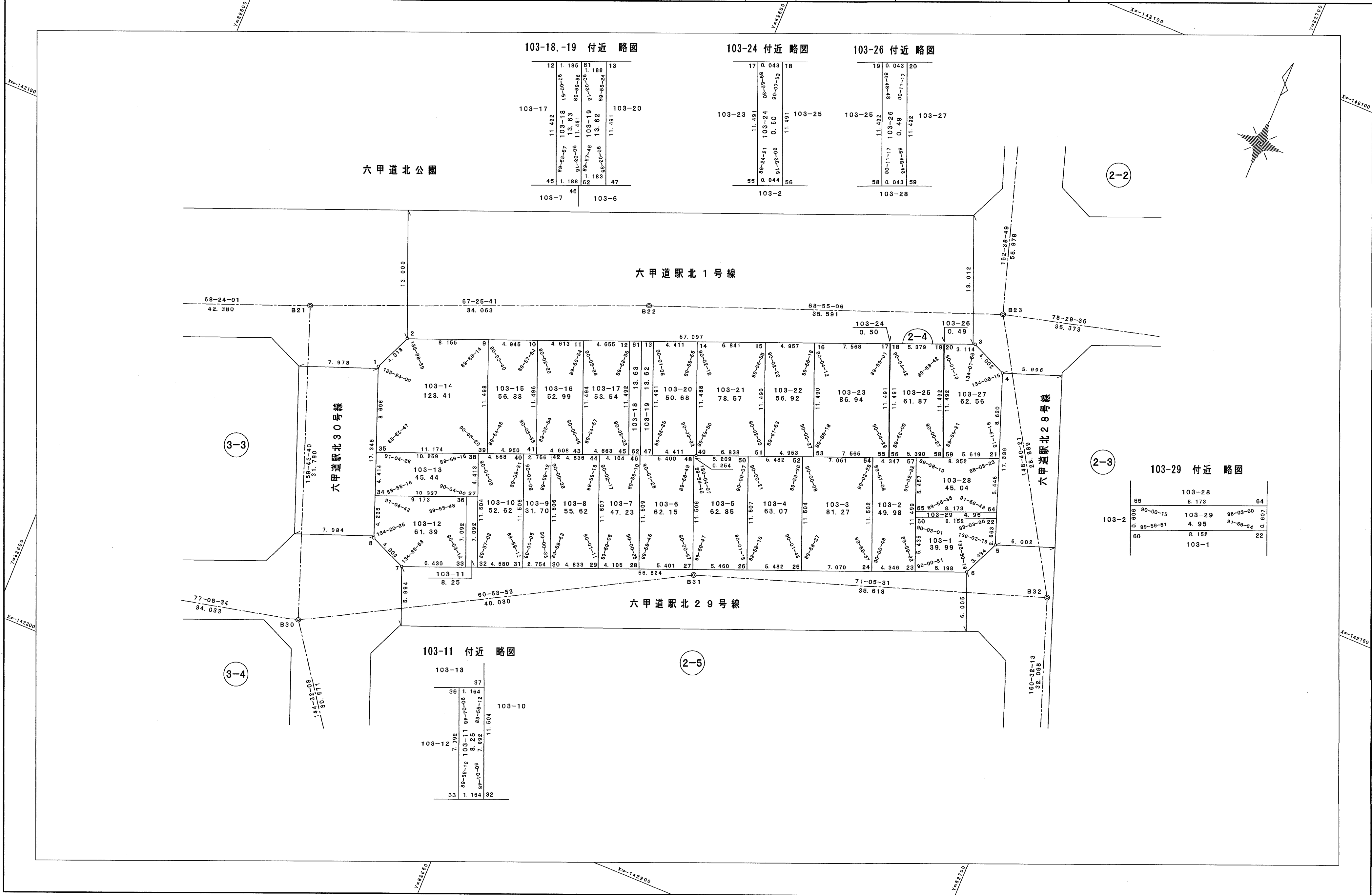


六甲道駅北地区 2-4街区画地出来形測量原図

地番区域 神戸市灘区六甲町一丁目 番号 縮尺 1:250 平面直角座標系 第V 作成年月日 平成18年 3月15日

取扱注意
この資料は、土地区画整理事業に伴う換地処分時の測量成果(世界測地系)ですので、あくまで参考資料として取り扱ってください。



103-18, -19 付近 略図

12	1.185	61	13
103-17	11.492	103-18	15-00-08
	88-55-57	103-19	91-00-03
	91-50-06	103-20	88-55-24
	88-57-48		
	1.183		
45	1.188	46	47
103-7		103-6	

103-24 付近 略図

17	0.043	18
103-23	11.491	103-24
	06-25-58	103-25
	90-07-59	
	11.491	
55	0.044	56
103-2		103-28

103-26 付近 略図

19	0.043	20
103-25	11.492	103-26
	80-11-17	103-27
	88-59-88	
	11.492	
58	0.043	59
103-28		

2-2

103-29 付近 略図

103-28	8.173	64
85		
90-00-15	103-29	88-03-00
0.606	4.95	0.607
0.89-59-51	8.152	91-56-54
60		22
	103-1	

2-3

103-11 付近 略図

103-13	37
36	1.164
103-10	11.504
89-55-12	103-11
89-55-12	8.25
89-55-12	7.092
89-55-12	1.164
33	1.164
32	

2-5

作業機関 昭和株式会社

計画機関 神戸市

「この測量成果は、国土地理院長の承認及び助言を得て同院所管の測量標及び測量成果を使用して得たものである(承認番号)平成15 近公 第93号」