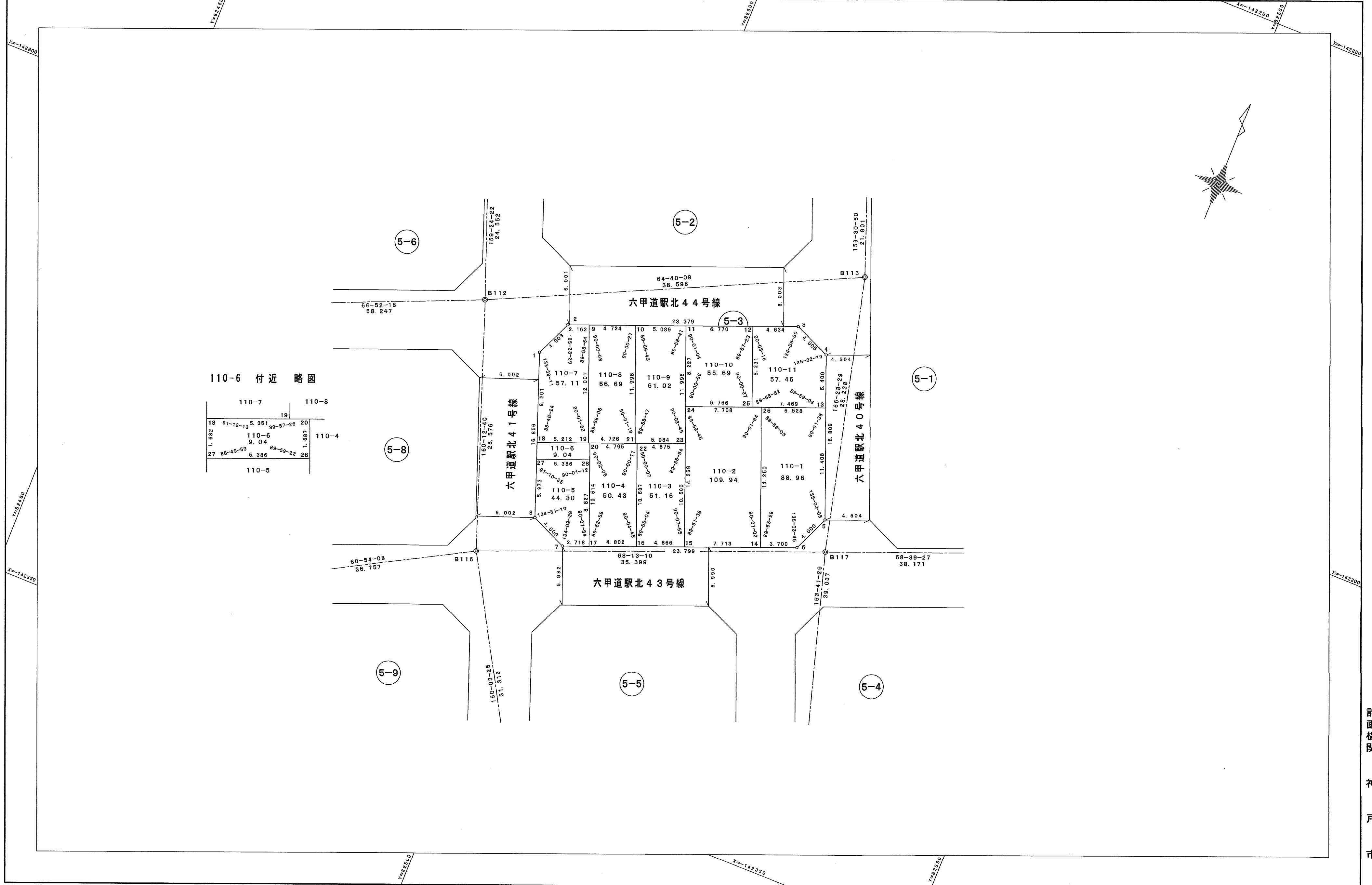


# 六甲道駅北地区 5-3街区画地出来形測量原図

地番区域 神戸市灘区六甲町三丁目 番号 縮尺 1:250 平面直角座標系 第 V 作成年月日 平成18年 3月15日

**取扱注意**  
この資料は、土地区画整理事業に伴う換地処分時の測量成果（世界測地系）ですので、あくまで参考資料として取り扱ってください。



110-6 付近 略図

110-7		110-8	
18	97-13-13	5.351	89-57-26
19			
20			
110-6			
1.882		9.04	1.887
27	89-49-59	5.386	89-59-22
28			
110-5		110-4	

作業機関 昭和株式会社

計画機関 神戸市

「この測量成果は、国土地理院長の承認及び助言を得て同院所管の測量標及び測量成果を使用して得たものである（承認番号）平成15 近公 第93号」