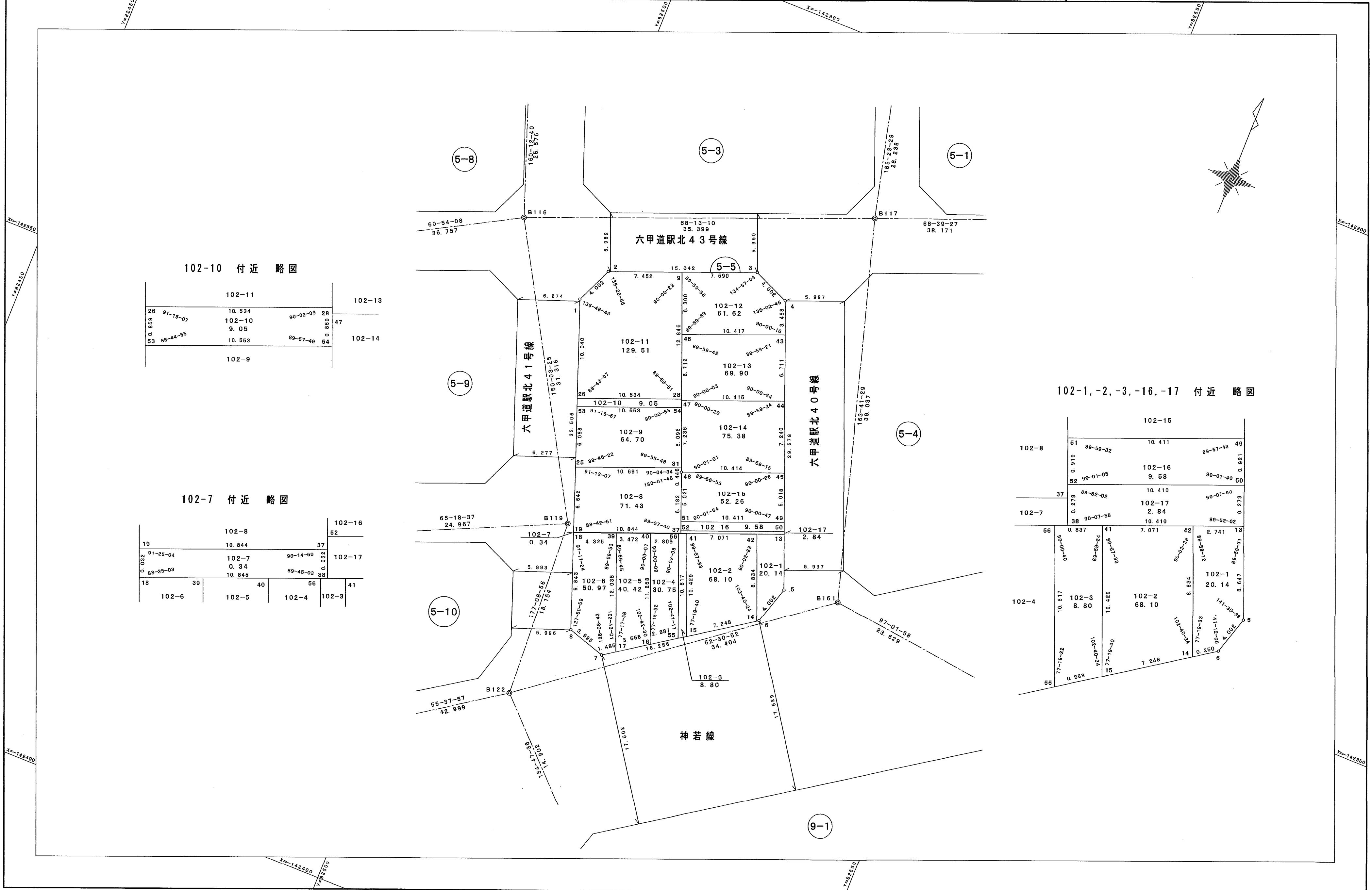


# 六甲道駅北地区 5-5街区画地出来形測量原図

地番区域 神戸市灘区六甲町三丁目 番号 縮尺 1:250 平面直角座標系 第 V 作成年月日 平成18年 3月15日

**取扱注意**  
この資料は、土地区画整理事業に伴う換地処分時の測量成果(世界測地系)ですので、あくまで参考資料として取り扱ってください。



102-10 付近 略図

26	91-16-07	10.534	90-02-09	28	102-11	102-13
0.869		102-10	9.05	47		
53	88-44-55	10.553	89-57-49	54	102-14	102-9

102-7 付近 略図

19	91-25-04	10.844	90-14-50	37	102-8	102-16
0.032		102-7	0.34	0.032		102-17
18	88-35-03	10.845	89-45-03	38	102-6	102-5
				56	102-4	102-3
41						

102-1, -2, -3, -16, -17 付近 略図

51	89-59-32	10.411	89-57-43	49	102-15	102-8
0.919		102-16	9.58	90-01-40	50	
52	90-01-05	10.410	90-07-58	0.273		
37	89-52-02	10.410	102-17	2.84	102-7	102-1
0.273		10.410	89-52-02	0.273		
38	90-07-58	10.410	89-52-02	0.273		
56	0.837	41	7.071	42	2.741	13
07-00-06		89-58-24	8.834	21-89-88	102-1	20.14
102-4	10.817	102-3	8.80	77-18-38	102-1	20.14
		10.429	102-2	68.10	141-30-36	6.647
55	77-18-22	0.658	15	7.248	102-40-24	0.250
					77-18-38	1.114
					90-03-20	0.250
					141-30-36	4.002

作業機関 昭和株式会社

計画機関 神戸市

「この測量成果は、国土地理院長の承認及び助言を得て同院所管の測量標及び測量成果を使用して得たものである(承認番号)平成15 近公 第93号」