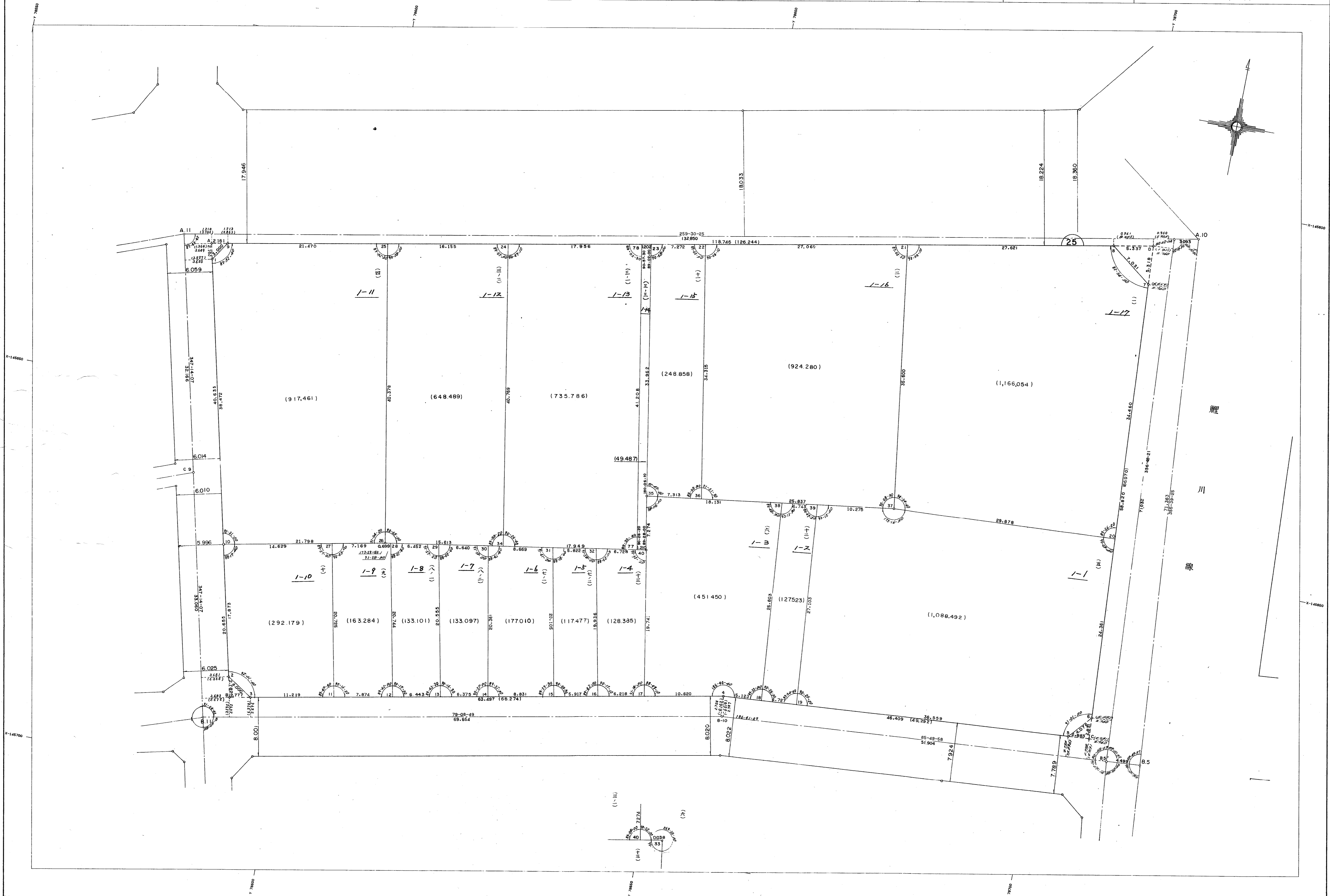


取扱注意  
この資料は、土地区画整理事業に伴う換地処分時の測量成果（日本測地系）です。あくまで参考資料として取り扱ってください。

# 生田地区三宮元町換地区 25 街区

# 確定測量原図

地番区域	神戸市中央区栄町通1丁目 2丁目 海岸通1丁目 2丁目	番号		縮尺	1 : 250	平面直角座標系	第 V	作成年月日	昭和59年 2月 日
------	-----------------------------	----	--	----	---------	---------	-----	-------	------------



作成機関 林測量設計株式会社

計画機関 神戸市都市計画局