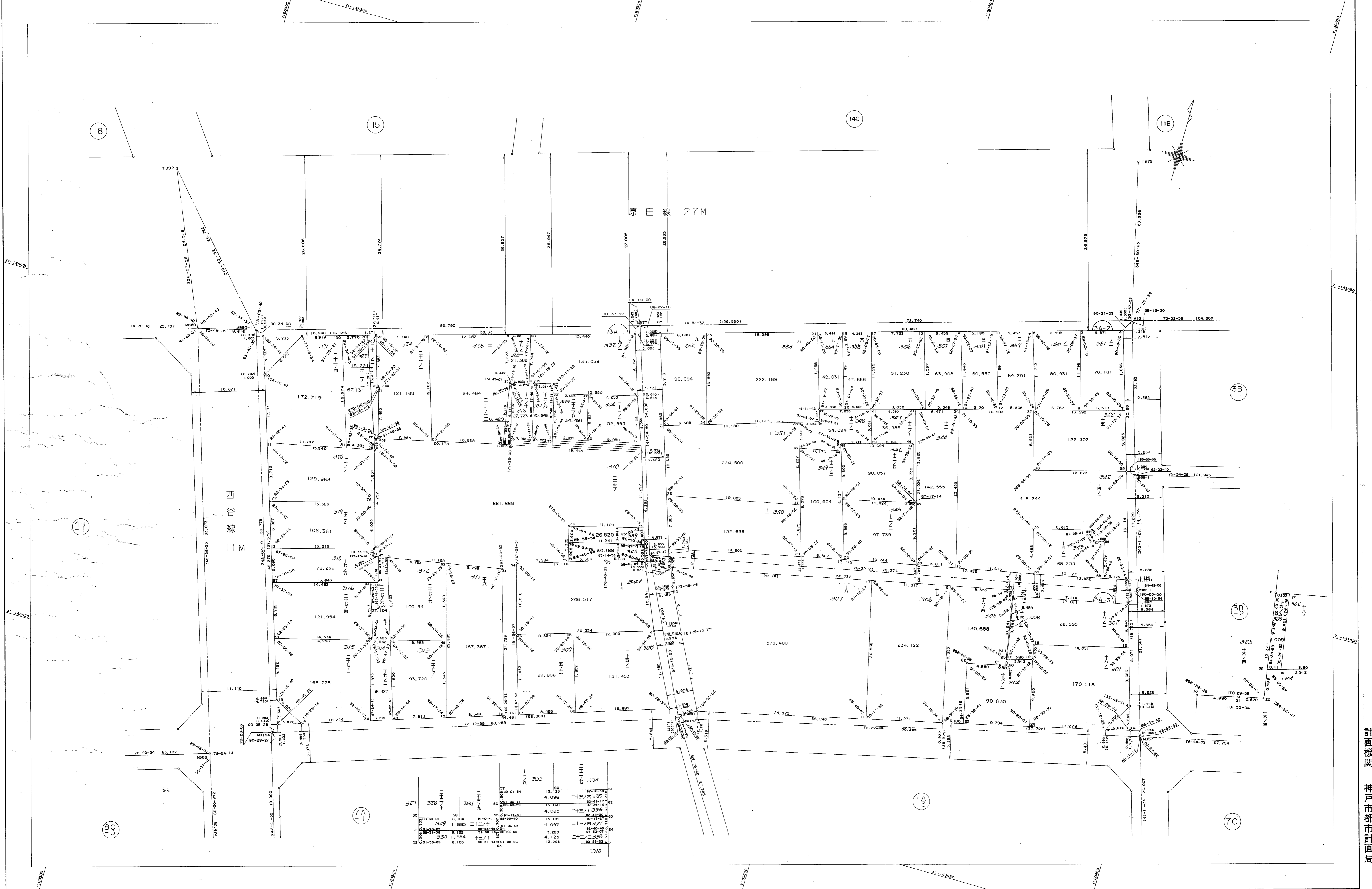


葺合地区宮本換地区 3A 街区 確定測量原図

取扱注意
この資料は、土地整理事業に伴う換地処分時の測量成果（日本測地系）ですので、あくまで参考資料として取り扱ってください。

地番区域 神戸市中央区坂口通5丁目 番号 4 縮尺 1:250 平面直角座標系 第 V 作成年月日 平成8年3月28日



地番	面積	換地率	換地後面積
327	13.125	0.75	9.844
328	4.096	0.75	3.072
329	13.160	0.75	9.870
330	4.095	0.75	3.071
331	13.194	0.75	9.896
332	4.097	0.75	3.073
333	13.229	0.75	9.922
334	4.123	0.75	3.092
335	13.269	0.75	9.952

作成機関 昭和株式会社

計画機関 神戸市都市計画局