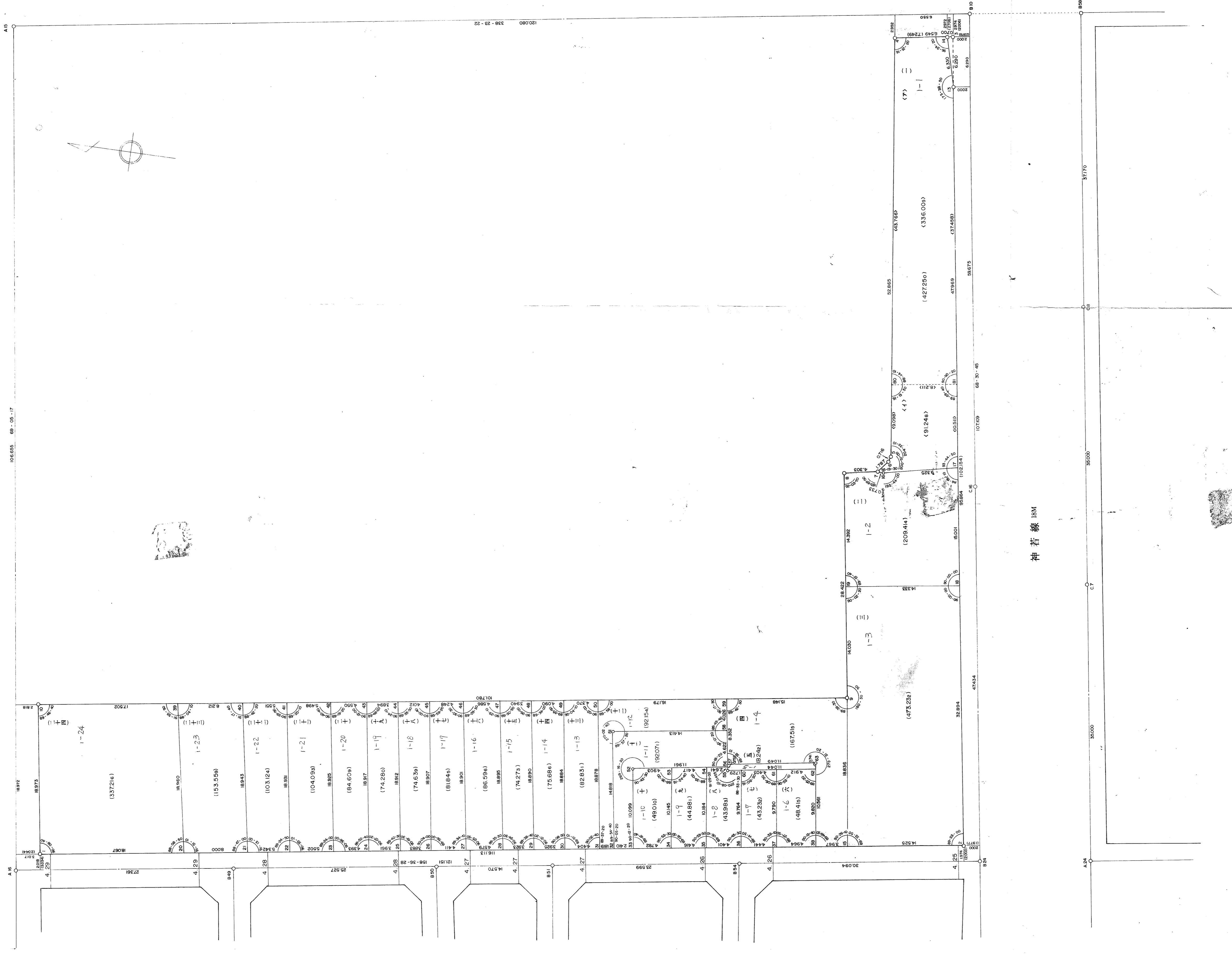


河原東換地区 7 街区画地確定測量原図

地番区域 神戸市灘区 番号 縮尺 1:250 平面直角座標系の名称又は記号 第 V



取扱注意
この資料は、土地区画整理事業に伴う換地処分時の測量
成果（日本測地系）ですので、あくまで参考資料として
取り扱ってください。