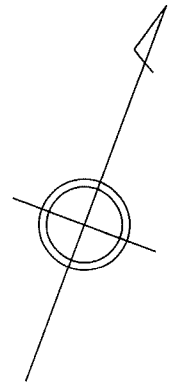


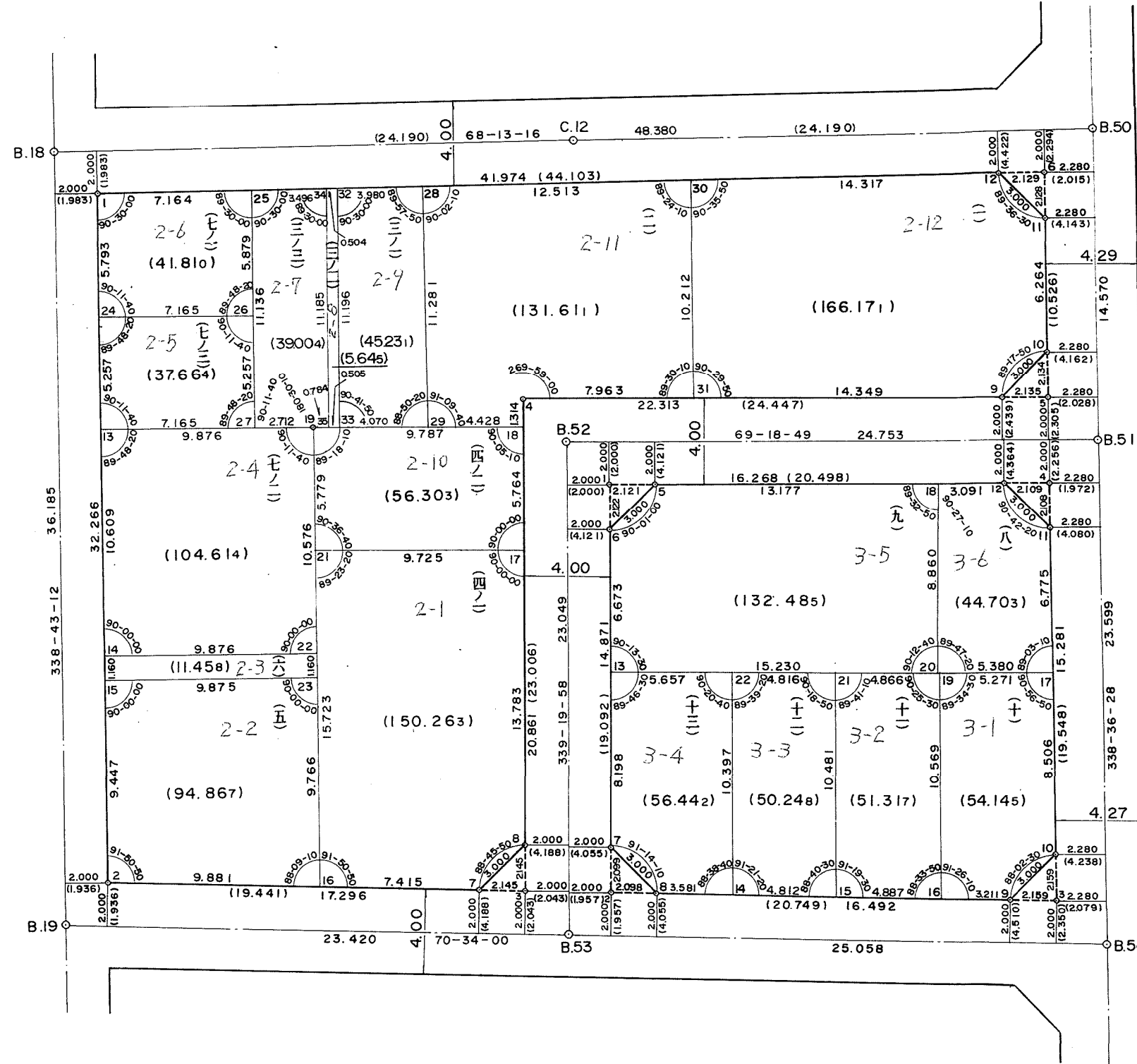
河原地区東工区3街区画地確定測量原図

取扱注意
 この資料は、土地区画整理事業に伴う換地処分時の測量成果（日本測地系）ですので、あくまで参考資料として取り扱ってください。

地番区域	神戸市灘区千旦通2丁目	番号		縮尺	1:250	平面直角座標系の名称又は記号	第 V
------	-------------	----	--	----	-------	----------------	-----



将軍通り
M
(22.00)



X-142800

X-142750

Y 82500

Y 82550

Y 82600