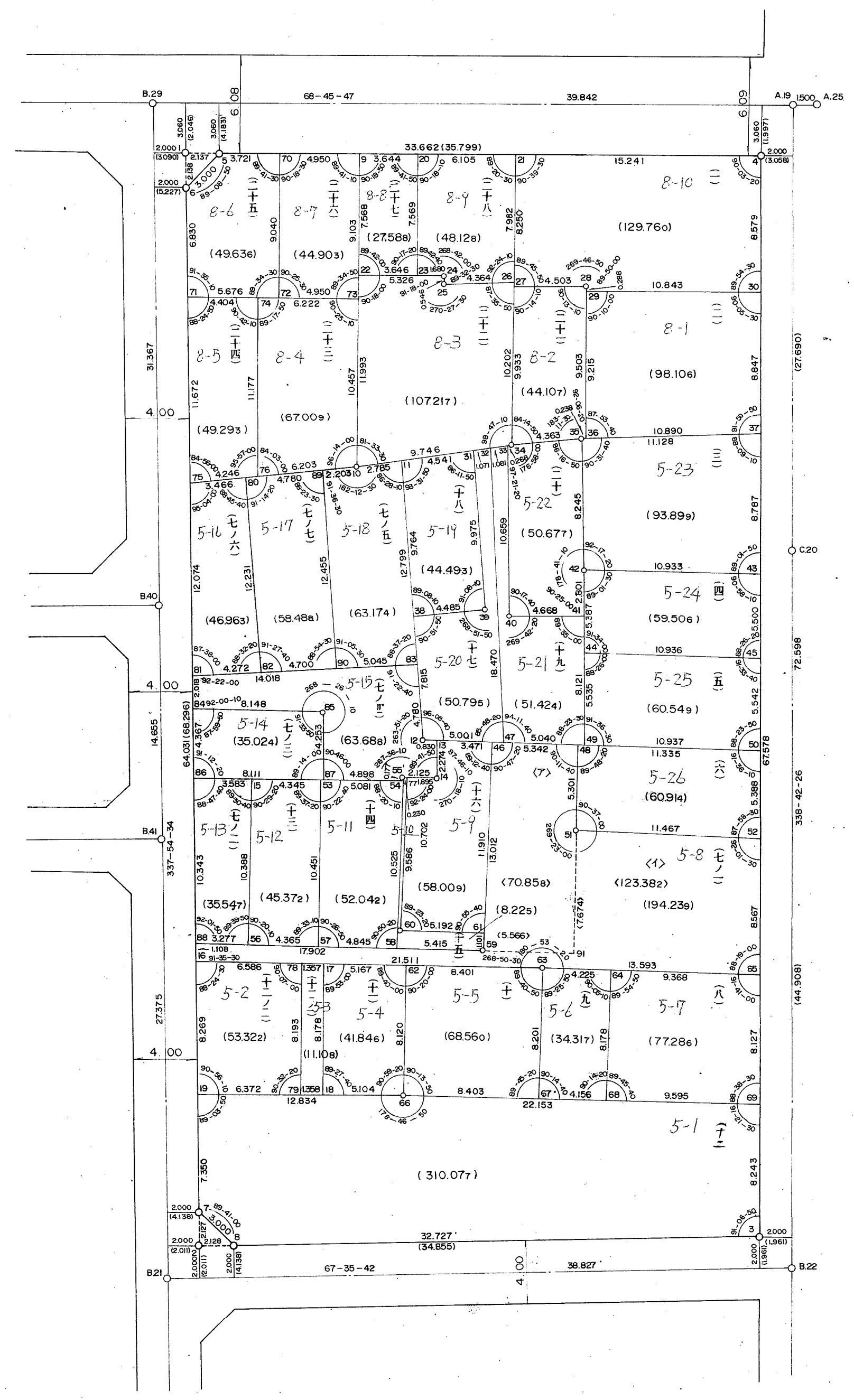


# 河原地区東工区9街区画地確定測量原図

地番区域	神戸市灘区	番号	縮尺	1:250	平面直角座標系の名称又は記号	第 V
------	-------	----	----	-------	----------------	-----

**取扱注意**  
 この資料は、土地区画整理事業に伴う換地処分時の測量成果(日本測地系)ですので、あくまで参考資料として取り扱ってください。



将軍通線  
22M