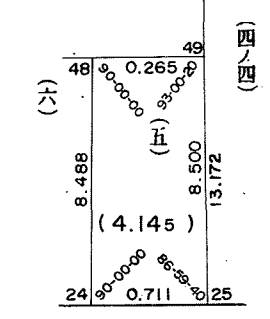
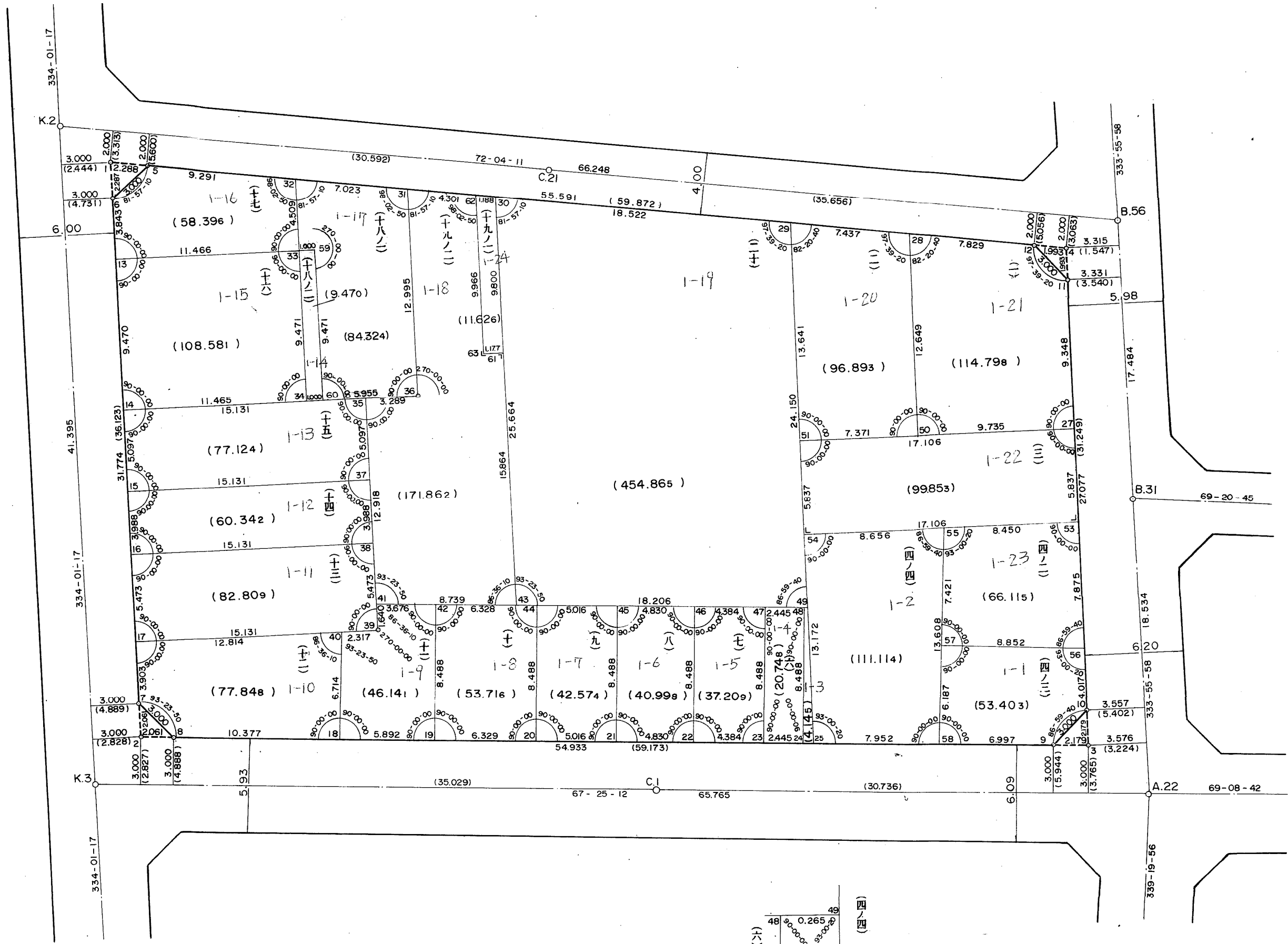
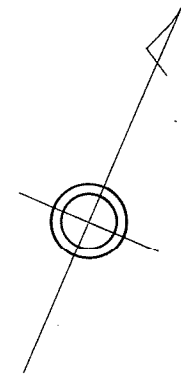


河原地区東工区22街区画地確定測量原図

| | | | | | | | |
|------|-------------|----|--|----|-------|----------------|-----|
| 地番区域 | 神戸市灘区千旦通四丁目 | 番号 | | 縮尺 | 1:250 | 平面直角座標系の名称又は記号 | 第 V |
|------|-------------|----|--|----|-------|----------------|-----|

取扱注意
 この資料は、土地区画整理事業に伴う換地処分時の測量成果(日本測地系)ですので、あくまで参考資料として取り扱ってください。



X=142850
 Y=82350

Y=82400

Y=82450

X=142900

X=142850

Y=82350

Y=82400

X=142900
 Y=82350