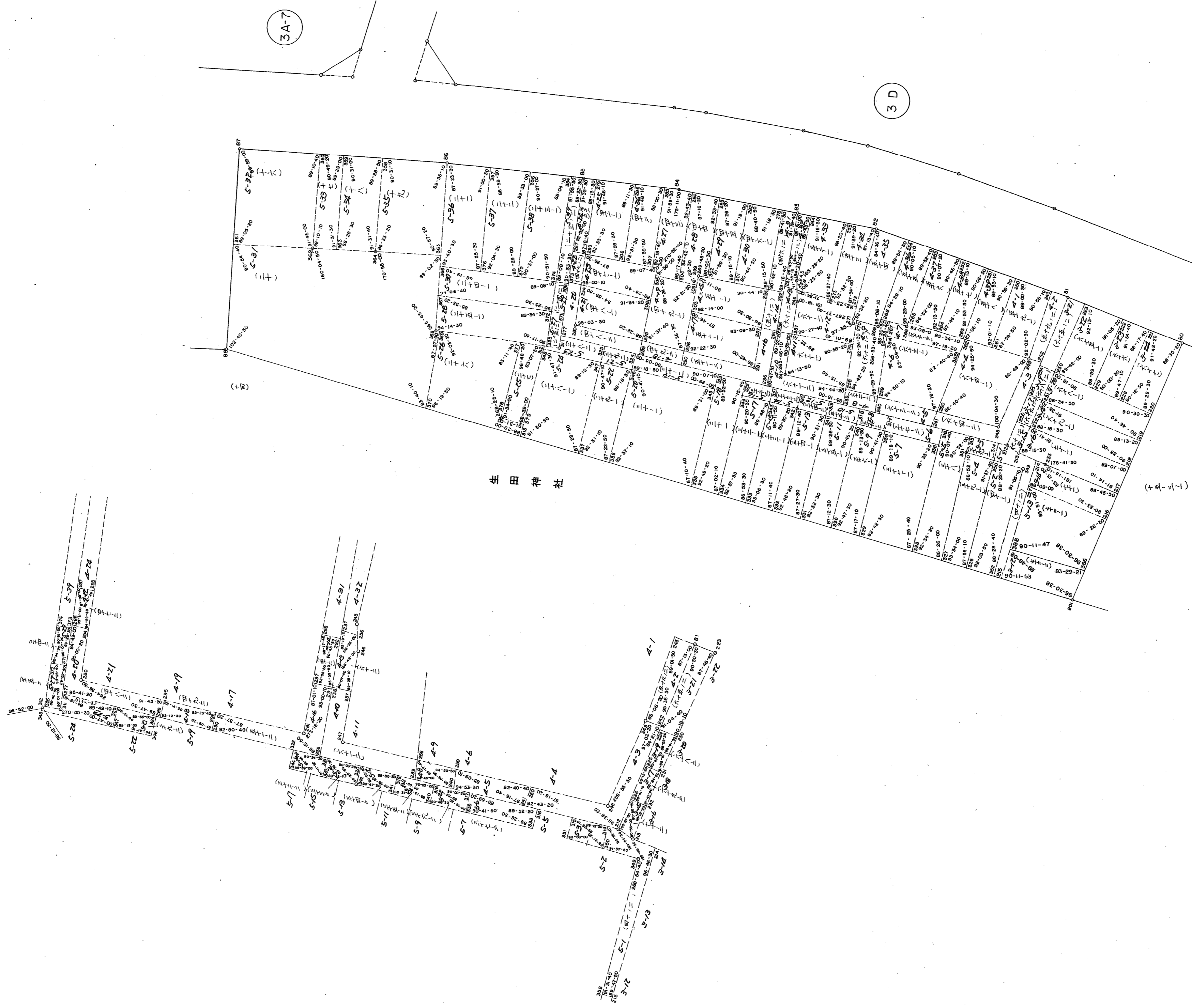


生田地区生田神社換地区 5 A 街区画地確定測量原図

地 区 域 神戸市中央区下山手通1丁目 縮 尺 1:250 新 尺 平面直角座標系 第 V 作成年月日 昭和59年2月24日



取扱注意
この資料は、土地区画整理事業に伴う換地処分時の測量成果（日本測地系）です。あくまで参考資料として取り扱ってください。