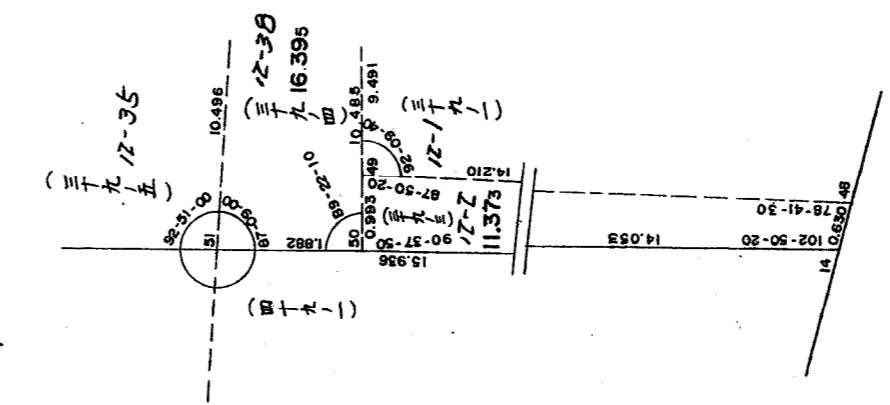
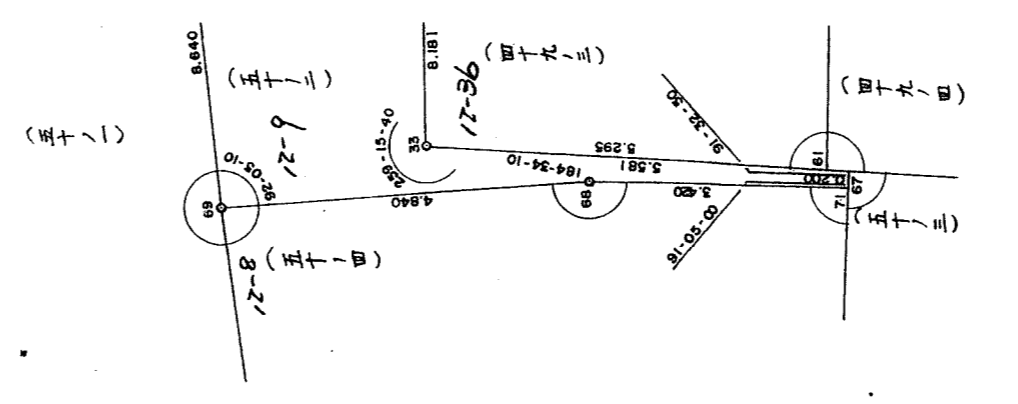
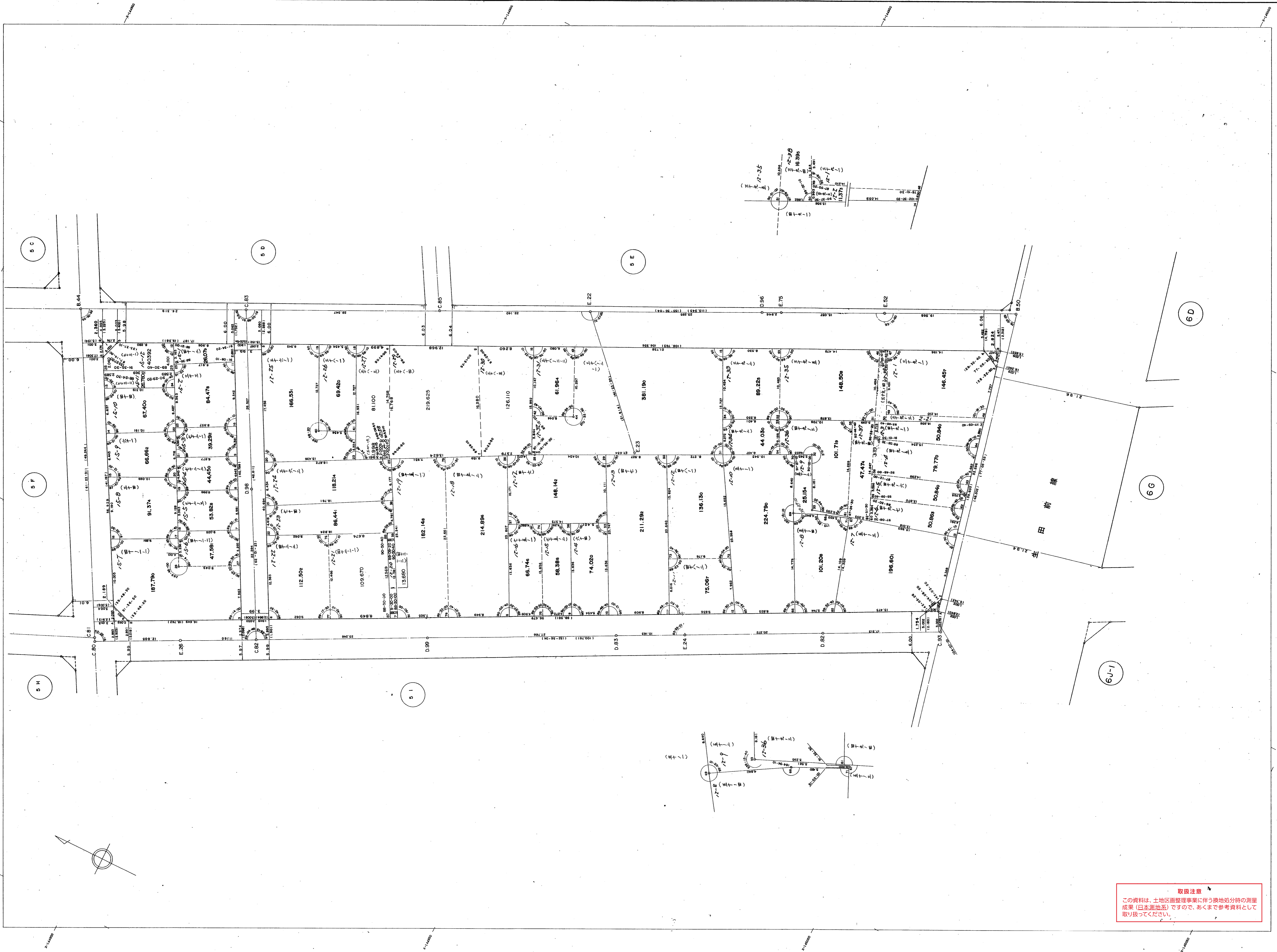


生田地区生田神社換地区 5 G 街区画地確定測量原図

地番区域 神戸市中央区下山手通2丁目 縮尺 1:250 平面直角座標系 第V・作成年 月 日 昭和59年2月24日



取扱注意
 この資料は、土地区画整理事業に伴う換地処分時の測量成果（日本測地系）ですので、あくまで参考資料として取り扱ってください。