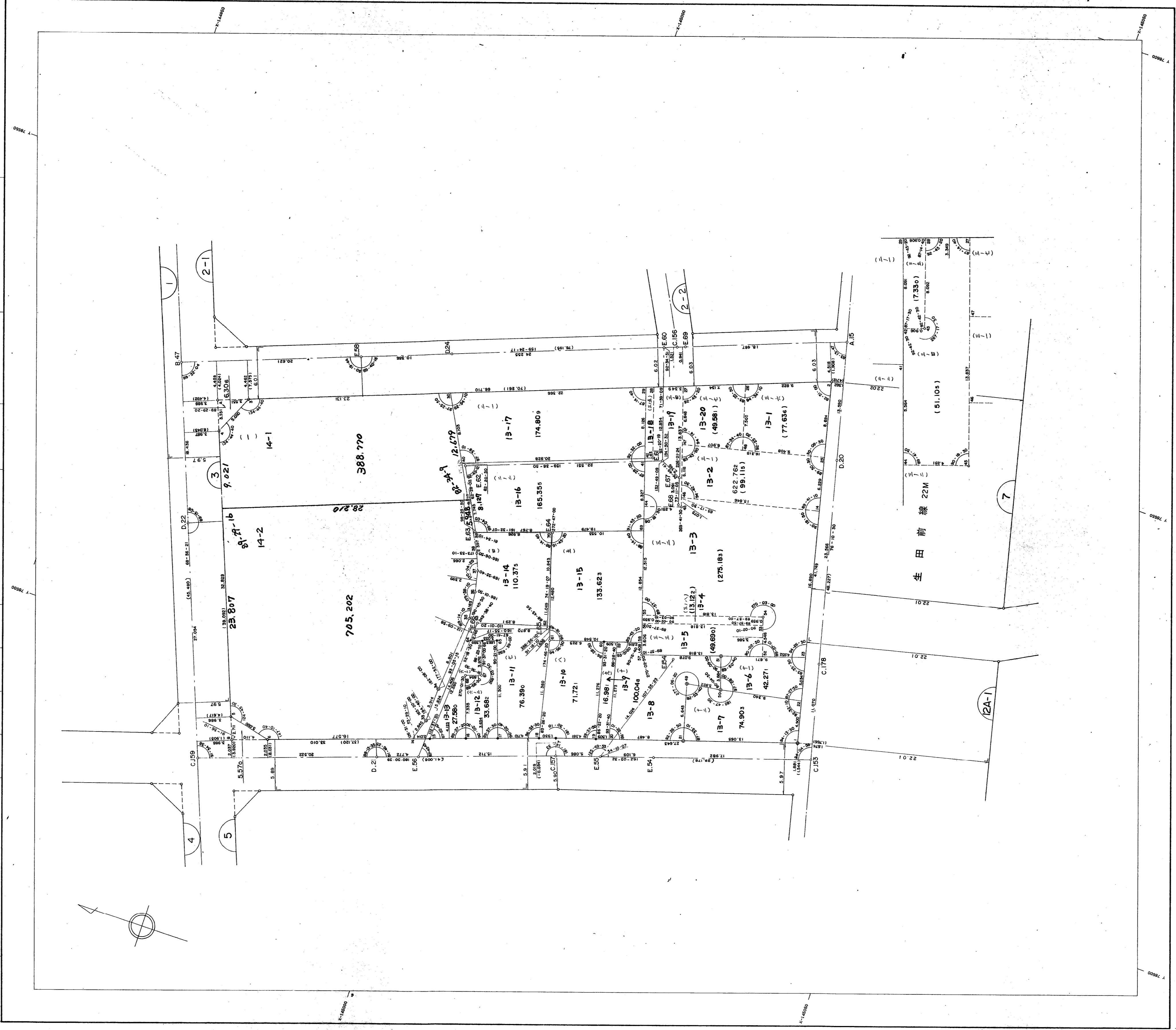


取扱注意
この資料は、土地区画整理事業に伴う換地処分時の測量成果（日本測地系）ですので、あくまで参考資料として取り扱ってください。

生田地区花隈換地区 3 街区画地確定測量原図

地番区域 神戸市中央区下山手通3丁目 番号 縮尺 1:250 平面直角座標系 第V 作成年月日 昭和59年1月6日



生田前線 22M