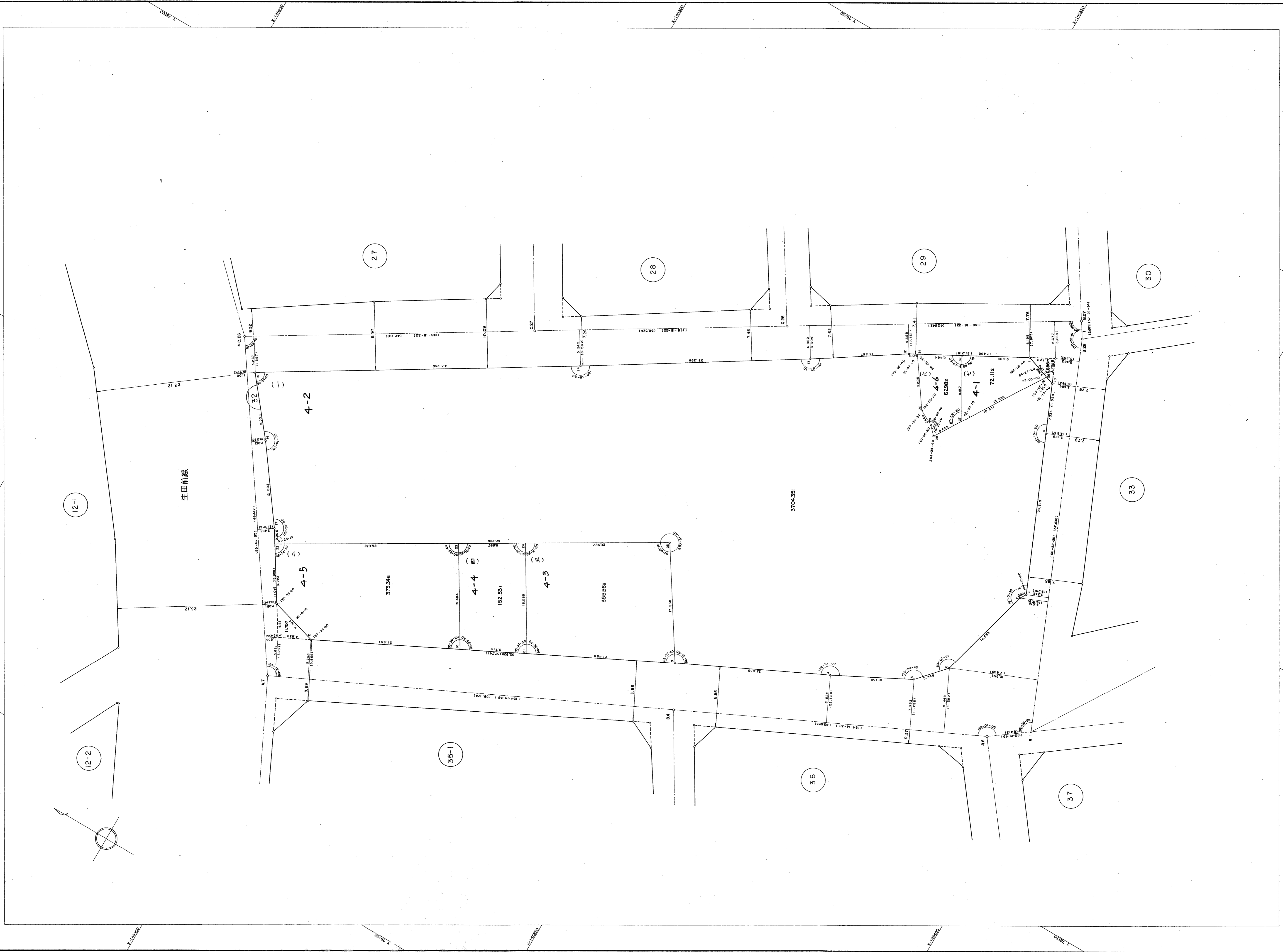


生田地区花隈換地区

32 街区画地確定測量原図

地番区域 神戸市中央区下山手通5丁目 番号 平面座角座標系 第V 作成年月日 昭和59年9月13日

縮尺 1:250



取扱注意
この資料は、土地区画整理事業に伴う換地処分時の測量
成果（国土測地院）ですので、あくまで参考資料として
取り扱ってください。