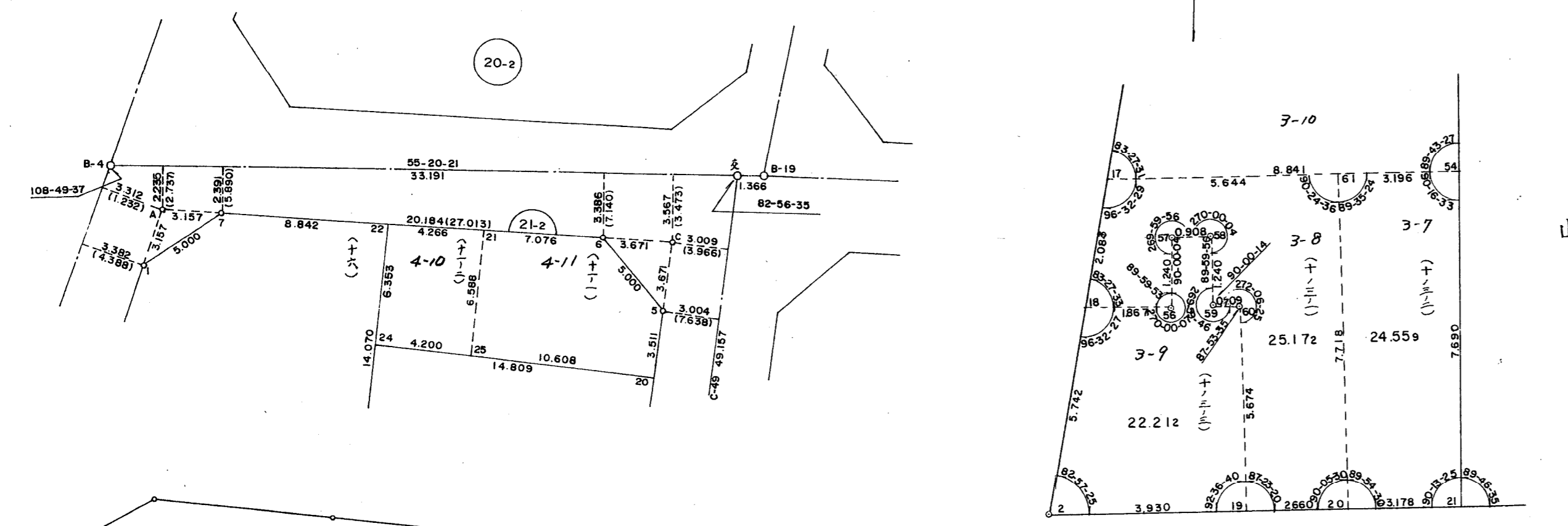


生田地区中山手換地区 21-1 街区画地確定測量原図

取扱注意
この資料は、土地区画整理事業に伴う換地処分時の測量
成果（日本測地系）ですので、あくまで参考資料として
取り扱ってください。

地番区域	神戸市中央区 中山手通5丁目・6丁目 下山手通6丁目	番号	縮尺	1:250	平面直角座標系	第V	作成年月日	昭和59年10月 日
------	-------------------------------	----	----	-------	---------	----	-------	------------



山手幹線

作業機関
株式会社 建設コンサルタントナンバ

計画機関
神戸市都市計画局