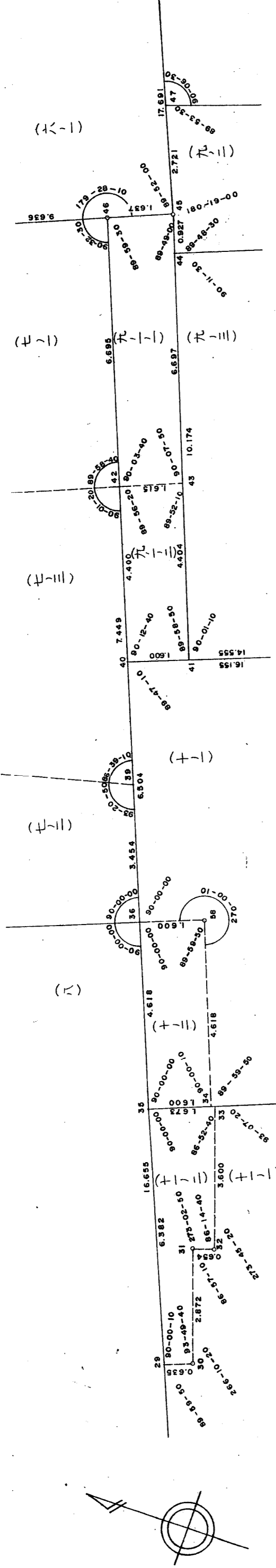


# 生田地区中山手換地区29-129-2街区画地確定測量原図

地番区域 神戸市中央区下山手通7丁目 番号 縮尺 1:500 平面直角座標系 第五 作成年月日 昭和60年3月 日

拡大図 Ss 1:100



**取扱注意**  
この資料は、土地区画整理事業に伴う換地処分時の測量成果(日本測地系)ですので、あくまで参考資料として取り扱ってください。