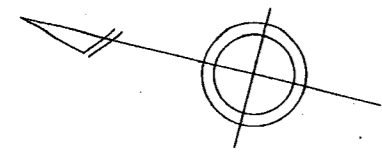
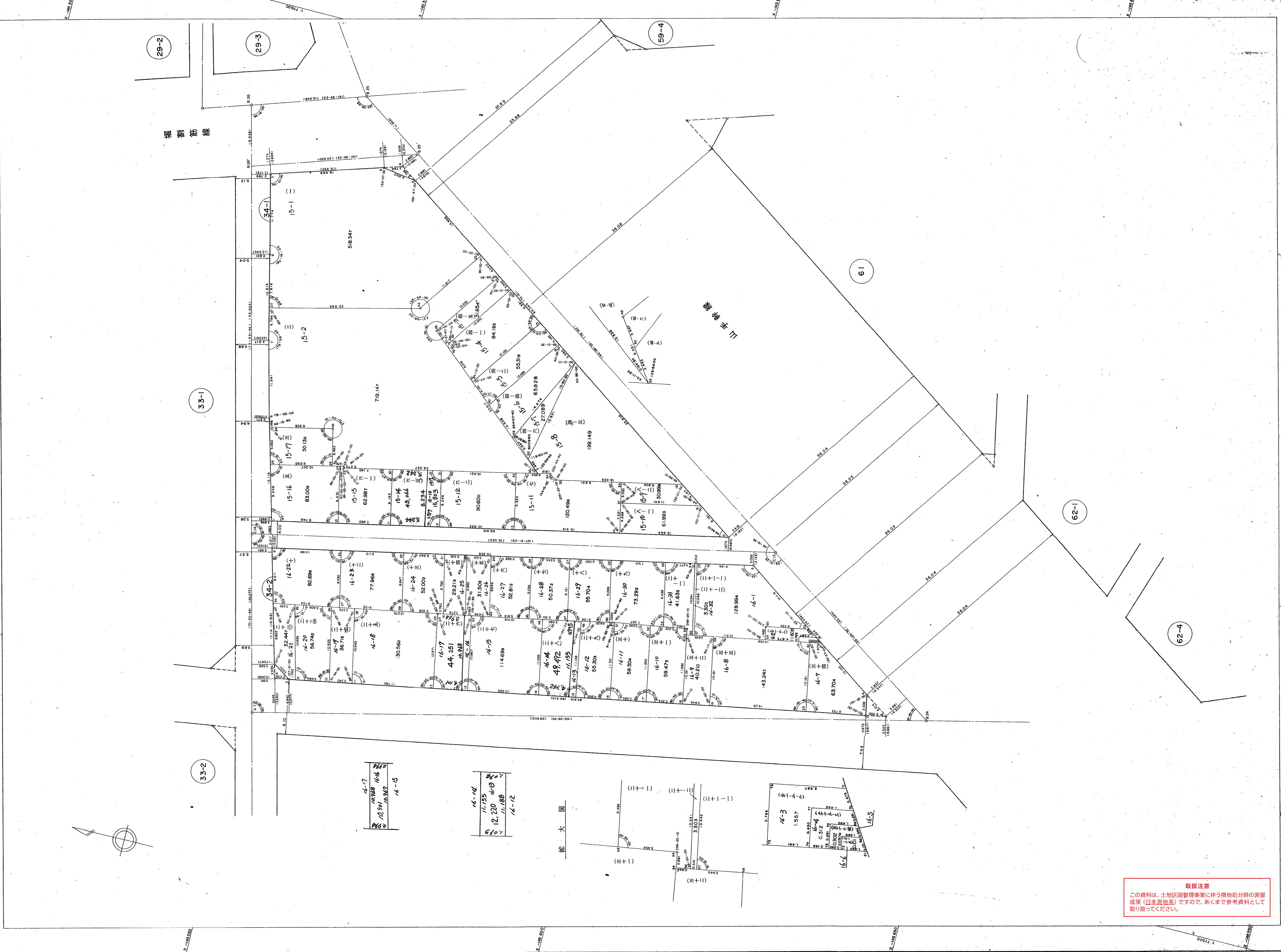


# 生田地区中山手換地区34-1,34-2街区画地確定測量原図

地番区域 神戸市中央区下山手通7丁目 番号  
 縮尺 1:250 平面直角座標系 第五 作成年月日 昭和60年3月 日  
 X-146850 Y-77500 X-146850 Y-77500



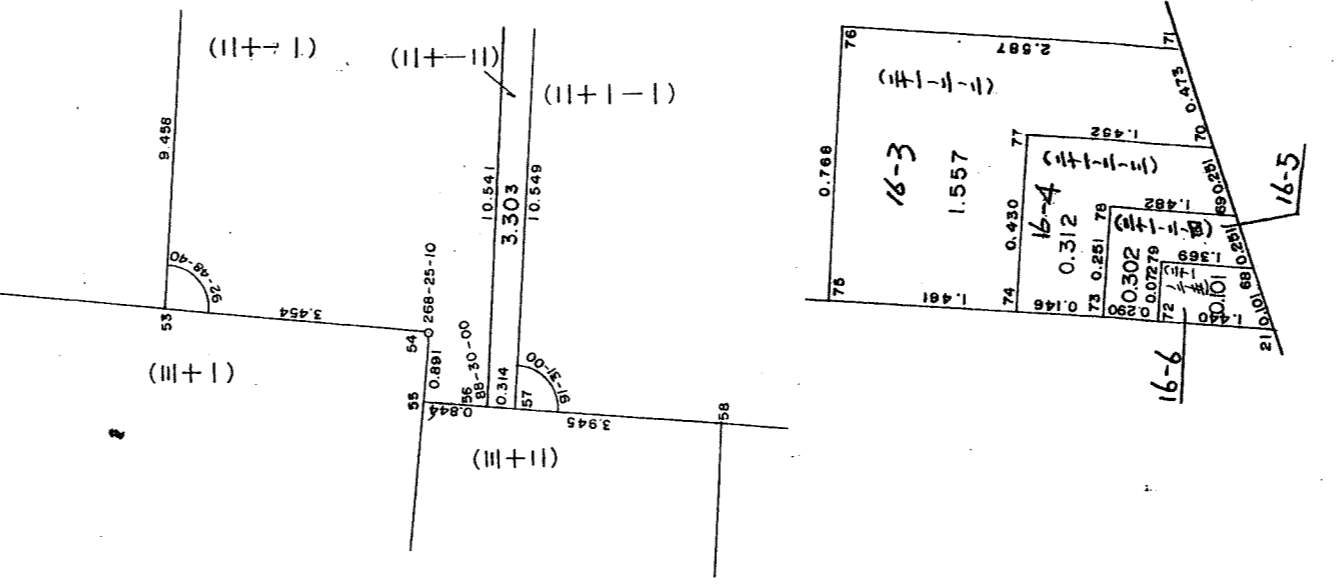
16-17

25,288	16-16
10,190	16-17
16,847	16-15

16-14

11,155	16-14
12,220	16-13
11,188	16-12

拡大図



**取扱注意**  
 この資料は、土地区画整理事業に伴う換地処分時の測量成果（日本測地系）ですので、あくまで参考資料として取り扱ってください。