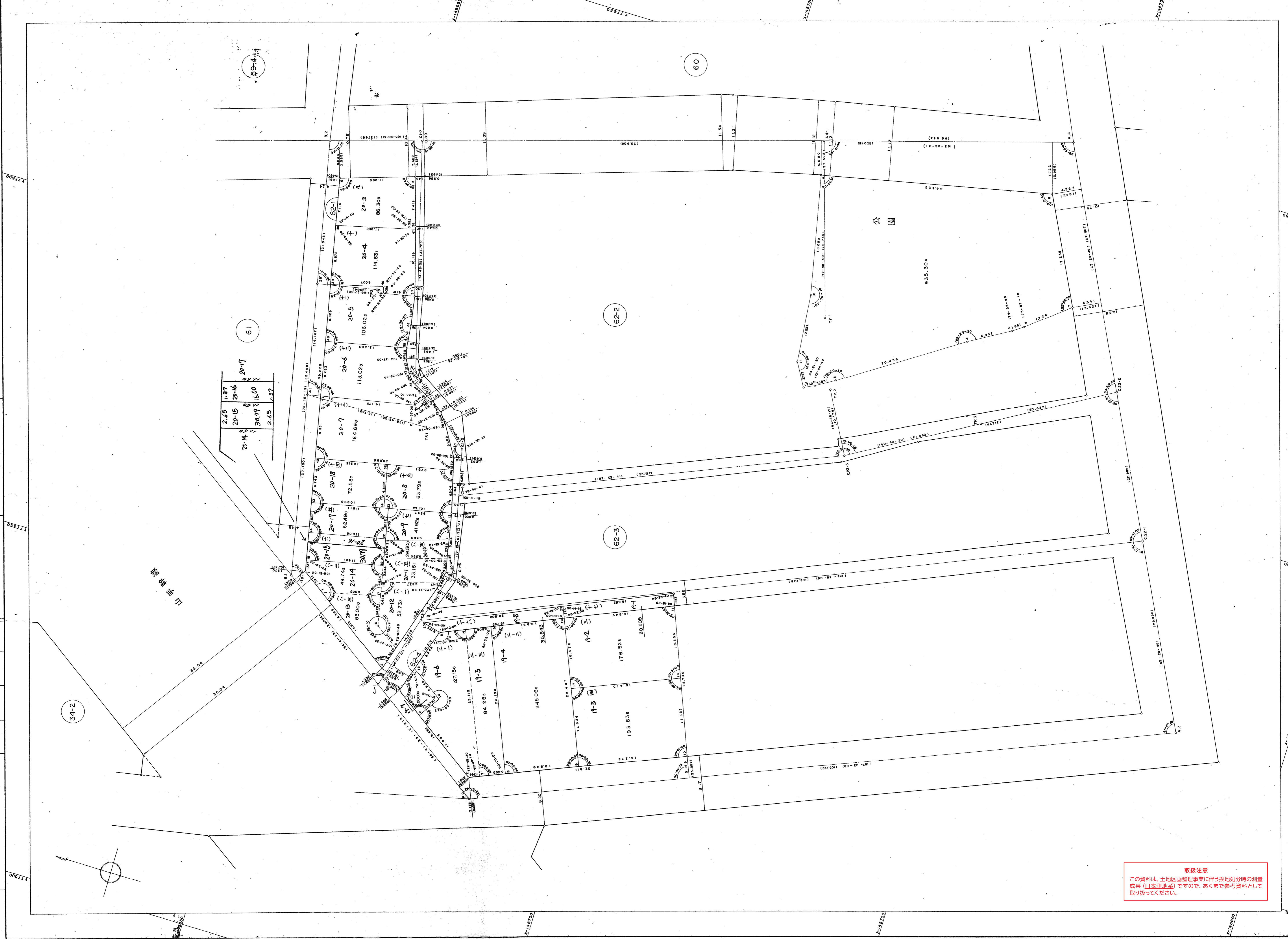


生田地区花 限換地区62-1,62-3 街区画地確定測量原図

地番区域 神戸市中央区下山手通B丁目 番号 1:250 縮尺 1:250 作成年月日 昭和60年3月5日

第五



2.75	11.37	20-17
20-15	20-16	
20-14	30.17	16.00
	2.65	7.37

取扱注意
この資料は、土地区画整理事業に伴う換地処分時の測量成果（日本測地系）ですので、あくまで参考資料として取り扱ってください。