

葺合地区吾妻換地区 1C 街区 確定測量原図

地番区域 神戸市中央区葺合通2丁目

番号 3

縮尺 1:250

平面直角座標系

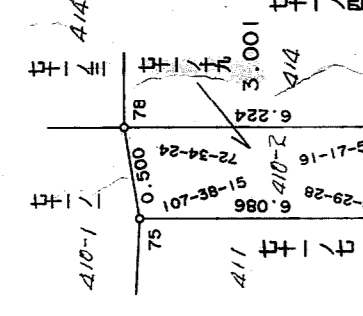
第 V

作成年月日

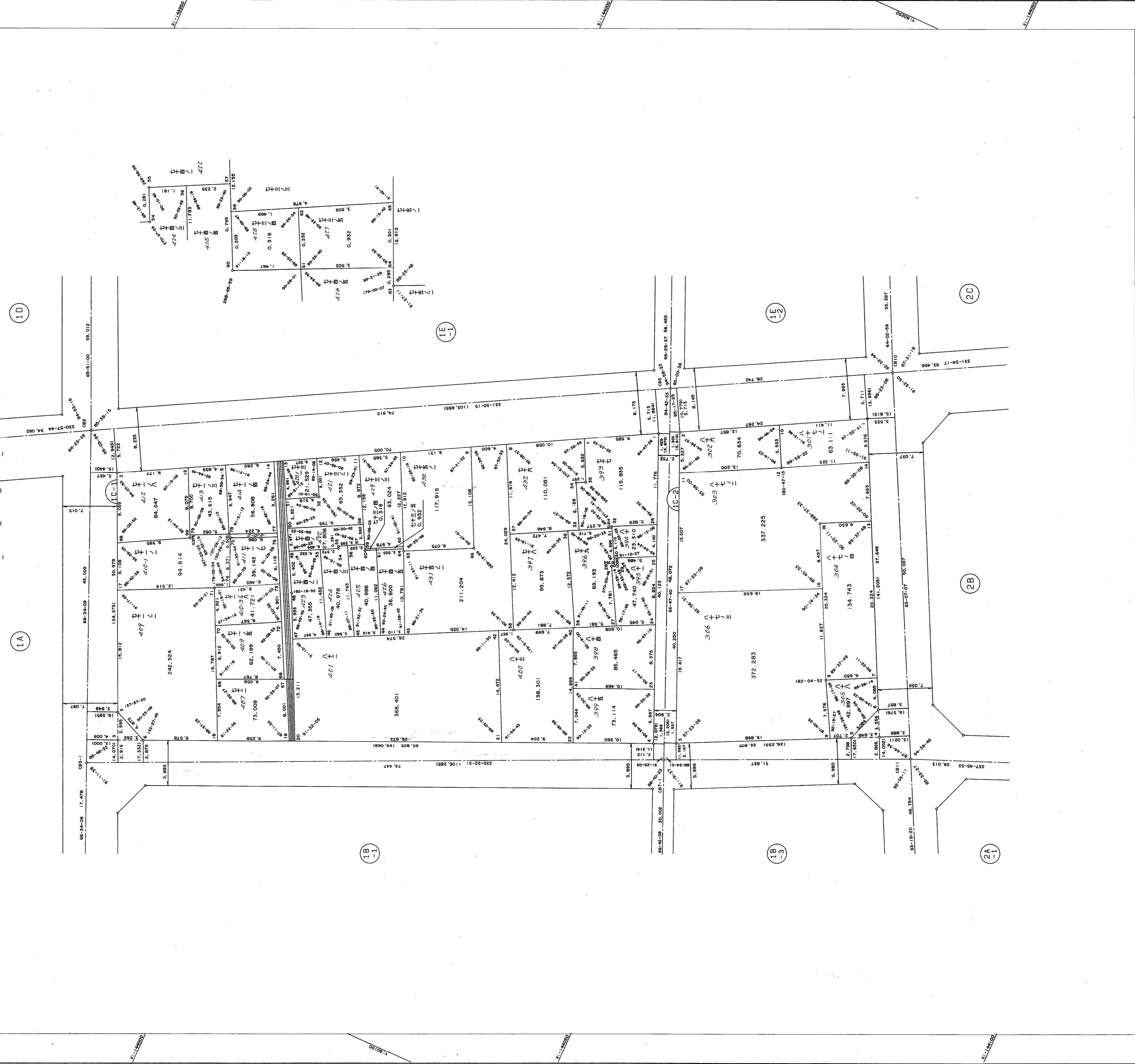
平成8年9月日

計画機関 神戸市都市計画局

取扱注意
この資料は、土地整理事業に伴う換地処分時の測量成果（日本測地系）ですので、あくまで参考資料として取り扱ってください。



| 地番 | 面積 (㎡) | 用途 | 備考 |
|-----------|--------|----|----|
| 19 葺合3-19 | 8.001 | 住居 | |
| 20 葺合3-20 | 1.445 | 住居 | |
| 21 葺合3-21 | 6.000 | 住居 | |
| 22 葺合3-22 | 1.273 | 住居 | |
| 23 葺合3-23 | 7.998 | 住居 | |
| 24 葺合3-24 | 1.282 | 住居 | |
| 25 葺合3-25 | 7.998 | 住居 | |
| 26 葺合3-26 | 1.279 | 住居 | |
| 27 葺合3-27 | 1.279 | 住居 | |
| 28 葺合3-28 | 7.998 | 住居 | |
| 29 葺合3-29 | 13.211 | 住居 | |
| 30 葺合3-30 | 7.998 | 住居 | |



作業機関 昭和株式会社