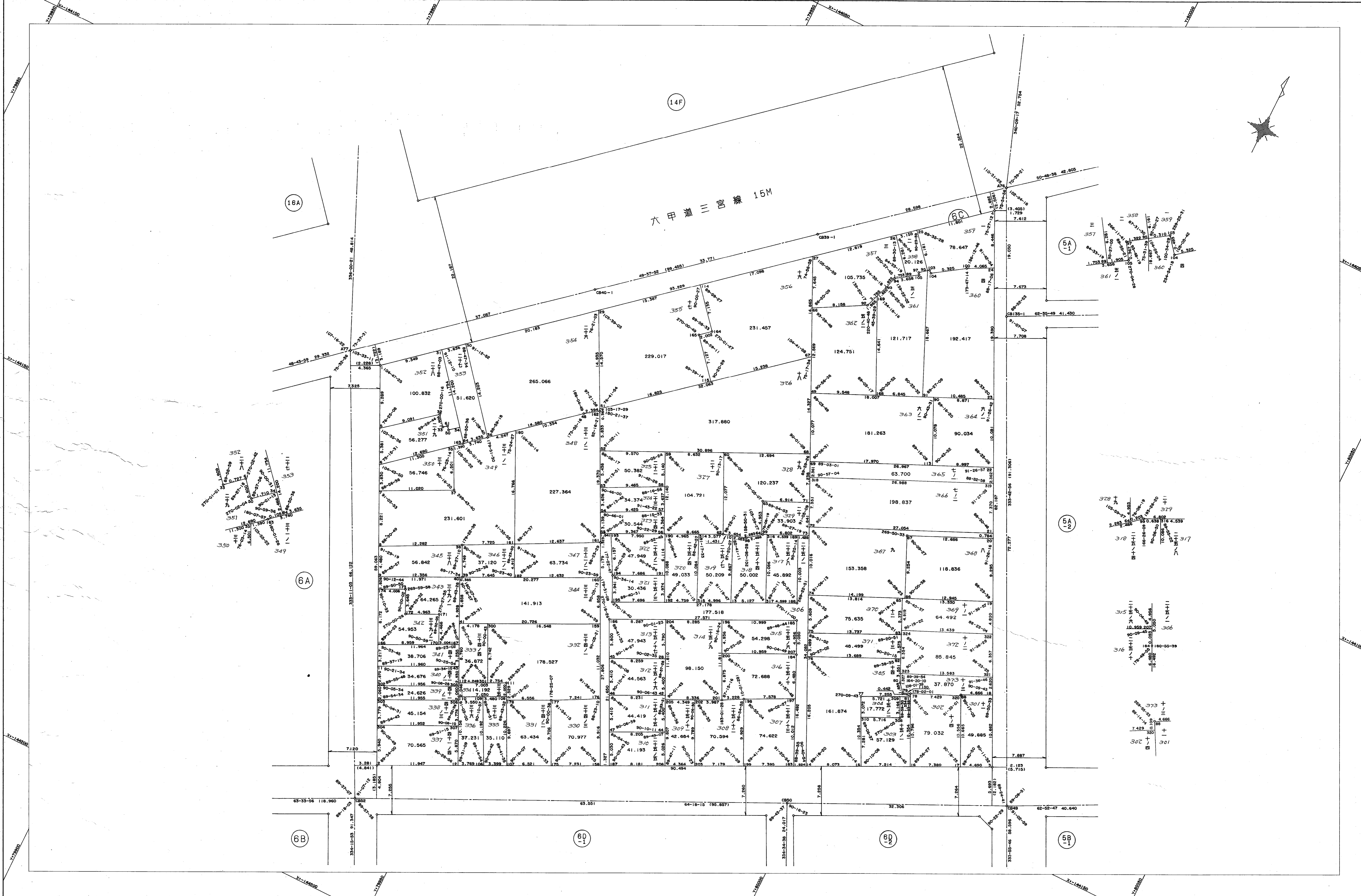


葺合地区吾妻換地区 6C 街区 確定測量原図

取扱注意
この資料は、土地整理事業に伴う換地処分時の測量成果(日本測地系)ですので、あくまで参考資料として取り扱ってください。

| | | | | | | | | | |
|------|--------------|----|----|----|-------|---------|-----|-------|----------|
| 地番区域 | 神戸市中央区東雲通4丁目 | 番号 | 20 | 縮尺 | 1:250 | 平面直角座標系 | 第 V | 作成年月日 | 平成8年9月 日 |
|------|--------------|----|----|----|-------|---------|-----|-------|----------|



作業機関
昭和株式会社

計画機関
神戸市都市計画局