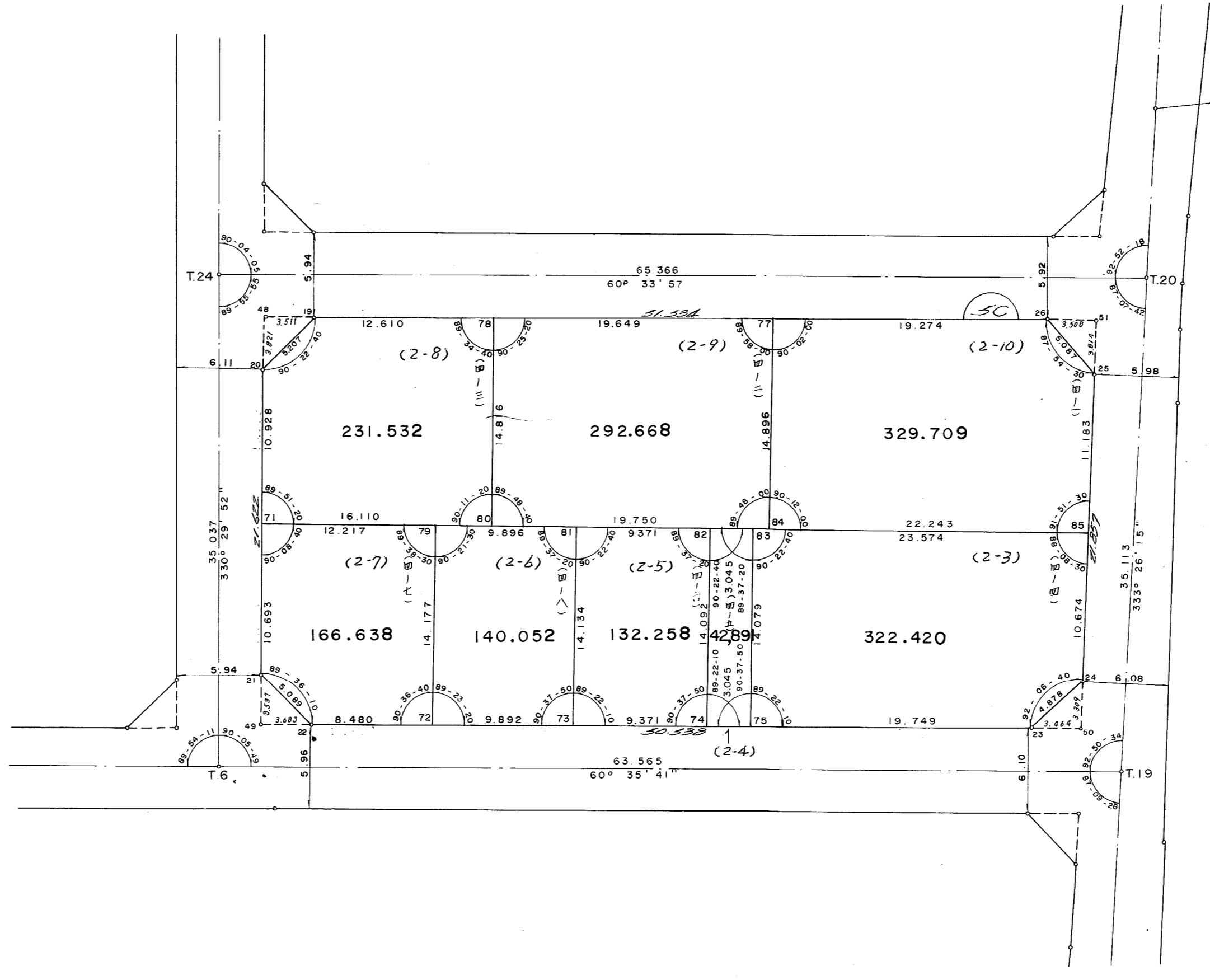
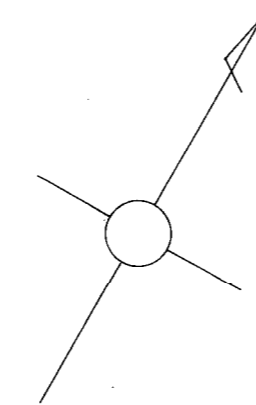


取扱注意
この資料は、土地区画整理事業に伴う換地処分時の測量
成果（日本測地系）ですので、あくまで参考資料として
取り扱ってください。

確定測量原図

新神戸駅地区春日野換地区5c街区 縮尺 1:300



神戸測量株式会社調整

昭和五十三年三月調整

神戸市都市計画局区画整理部