

取扱注意
この資料は、土地区画整理事業に伴う換地処分額の測量
成果(日本測地系)ですので、あくまで参考資料として
取り扱ってください。

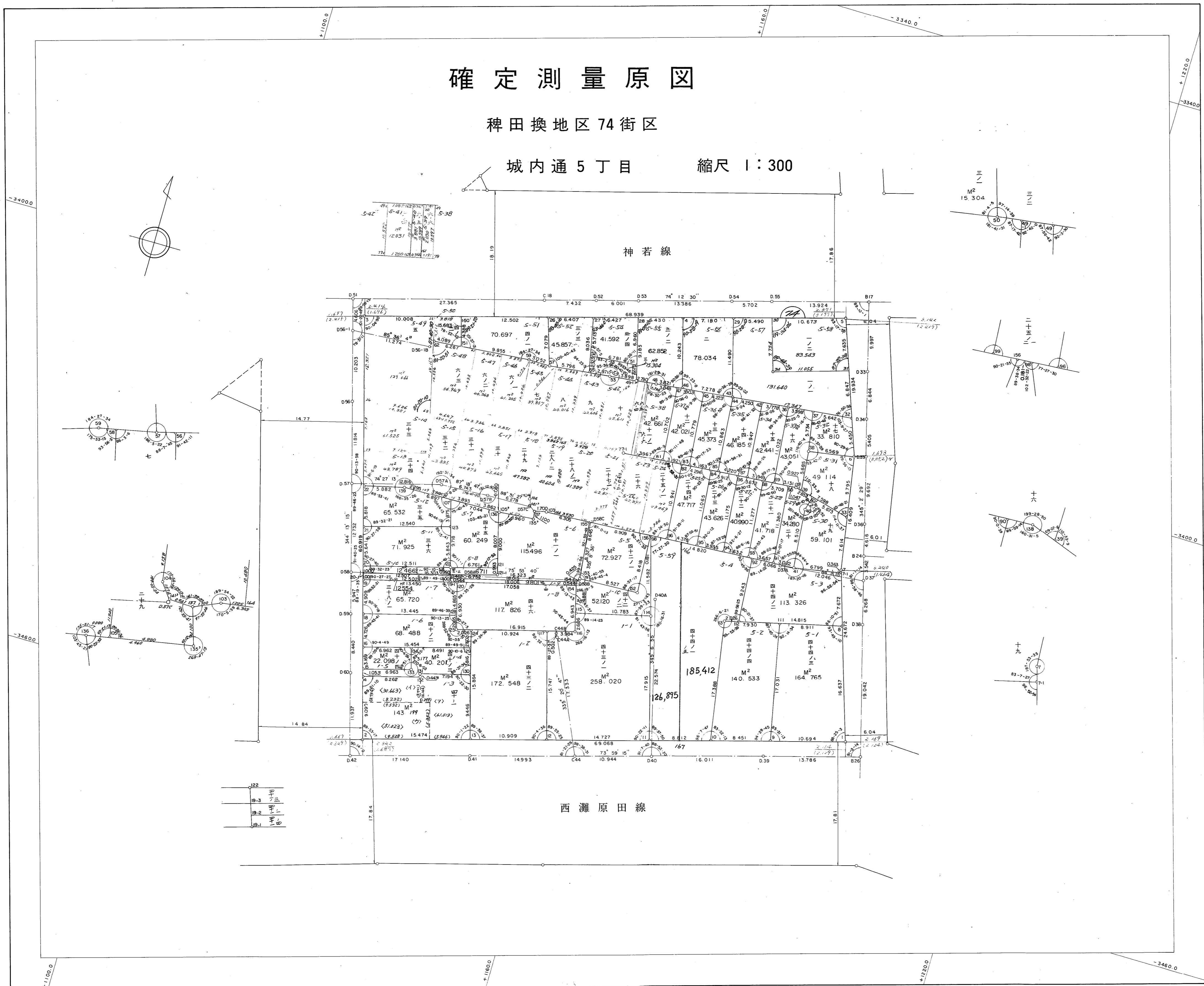
確定測量原図

稗田換地区 74 街区

城内通 5 丁目 縮尺 1:300

神若線

西灘原田線



922	11.10
913	11.10
912	11.10
911	11.10