

# 生田地区楠町換地区15,16街区 確定測量原図

昭和60年11月

作成年月日

第V

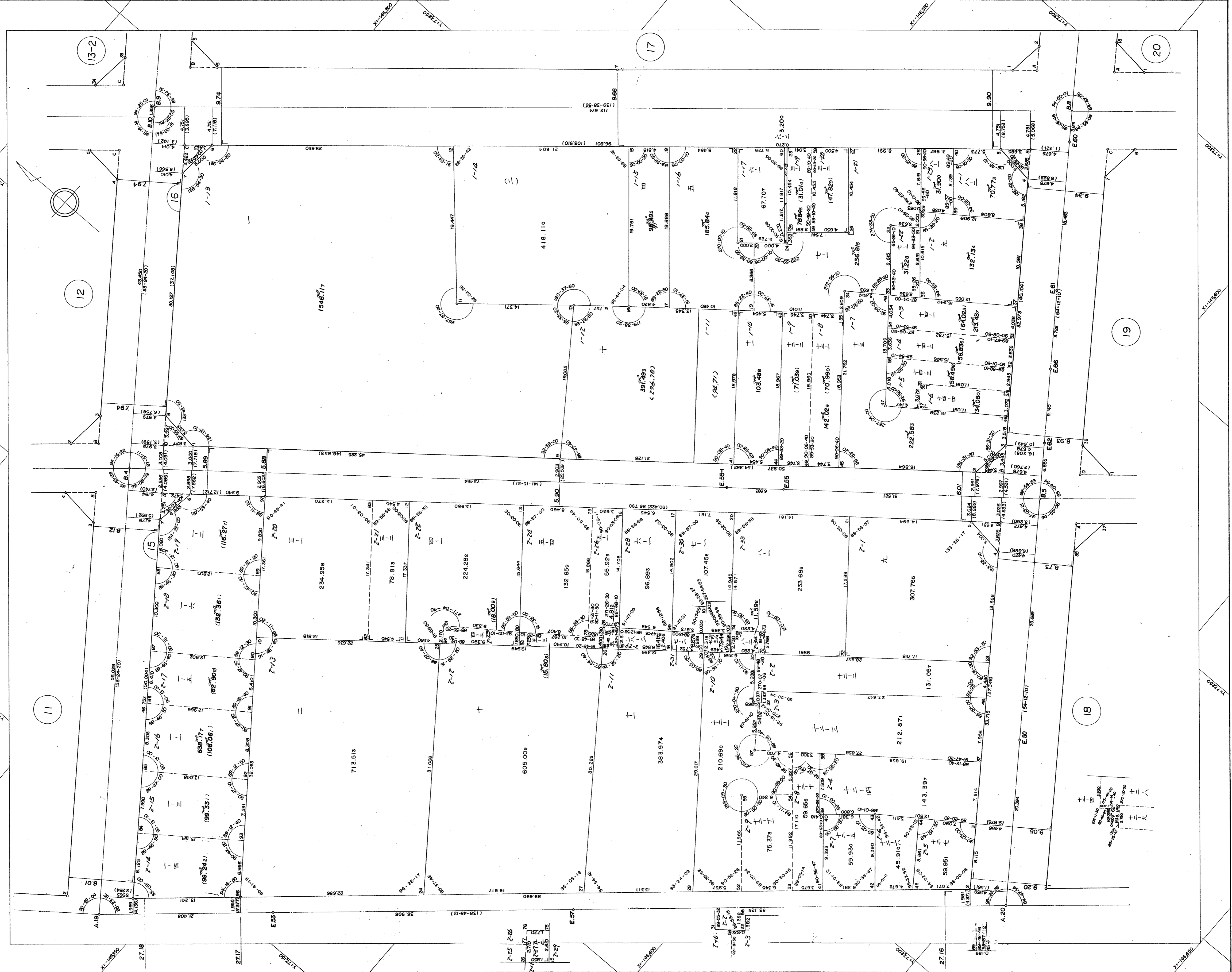
平面直角座標系

縮尺 1:250

番号

神戸市中央区楠通3丁目,4丁目

地番区域



取扱注意  
この資料は、土地区画整理事業に伴う換地処分時の測量  
成果（日本測地系）ですので、あくまで参考資料として  
取り扱ってください。