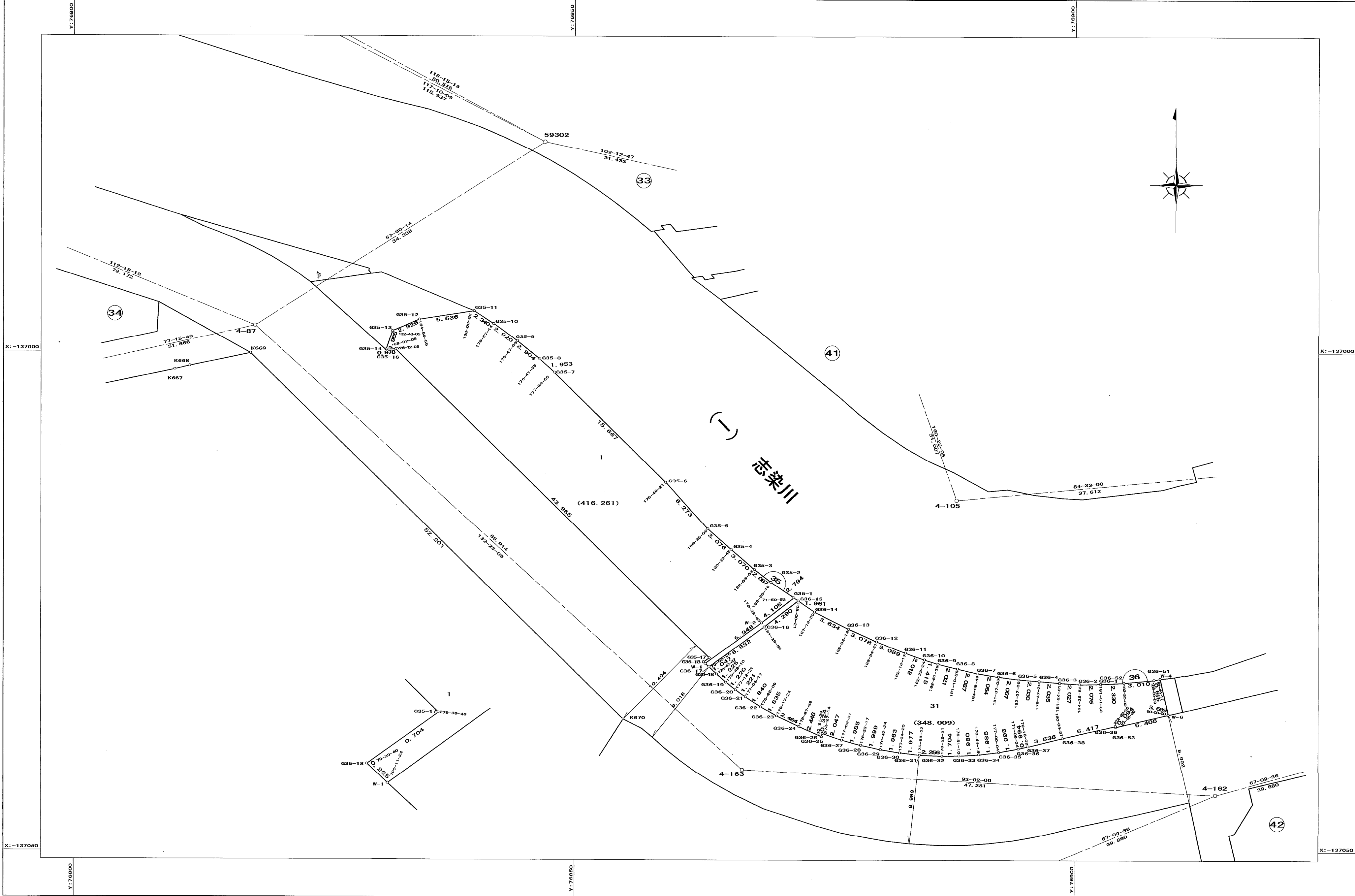


# 谷上地区 35・36街区 画地出来形測量原図

**取扱注意**  
 この資料は、土地区画整理事業に伴う換地処分時の測量成果(世界測地系)ですので、あくまで参考資料として取り扱ってください。

地番区域	神戸市北区谷上東町・谷上南町	番号		縮尺	1:250	世界測地系座標	第 V	作成年月日	平成 年 月 日
------	----------------	----	--	----	-------	---------	-----	-------	----------



作成機関 株式会社オオバ

計画機関 神戸市都市計画総局