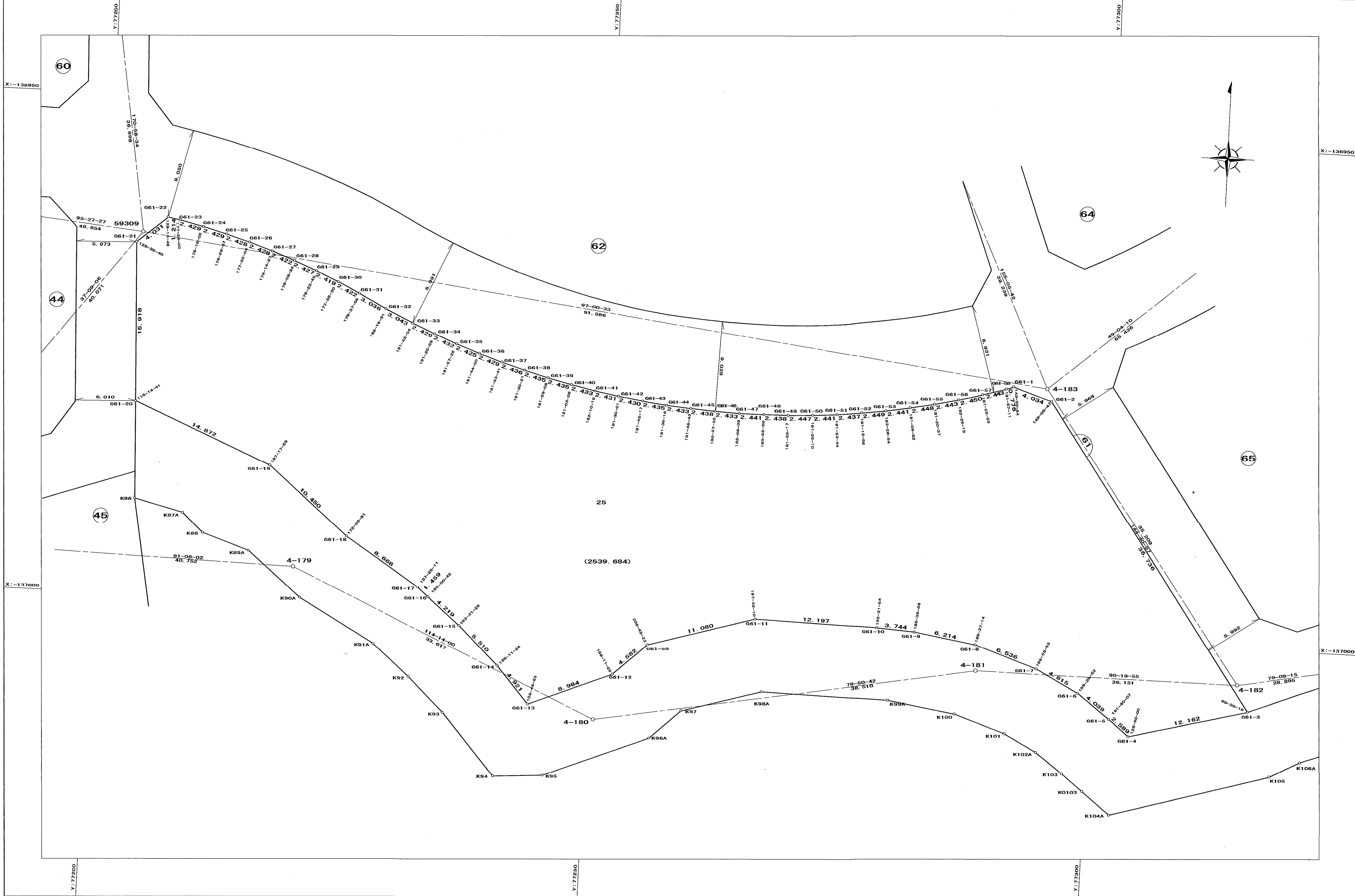


谷上地区 61街区 画地出来形測量原図

取扱注意
 この資料は、土地区画整理事業に伴う換地処分時の測量成果(世界測地系)ですので、あくまで参考資料として取り扱ってください。

地番区域	神戸市北区谷上南町	番号	縮尺 1:250	世界測地系座標	第 V	作成年月日	平成 年 月 日
------	-----------	----	----------	---------	-----	-------	----------



作成機関 株式会社才才バ

計画機関 神戸市都市計画総局