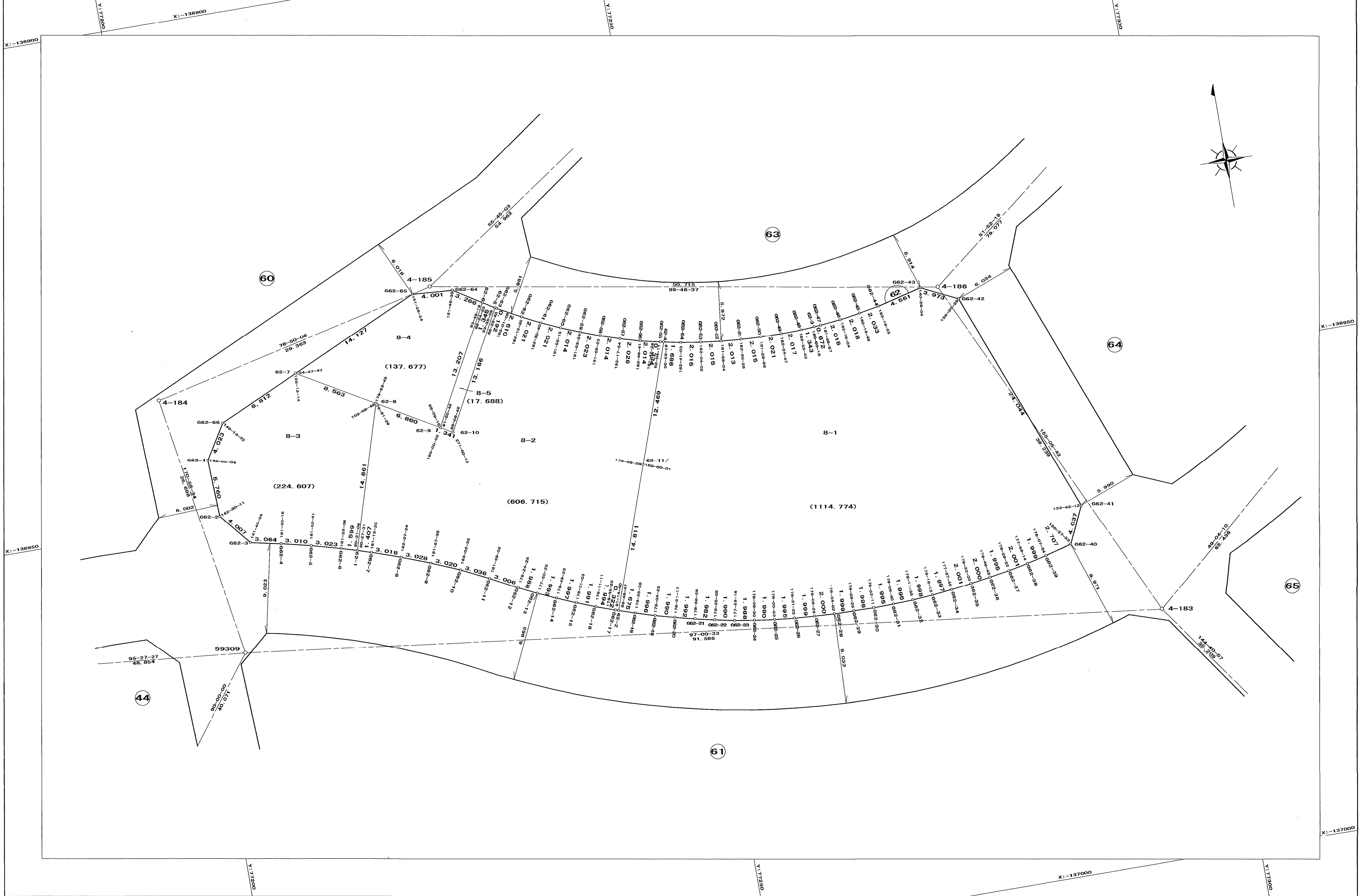


# 谷上地区 62街区 画地出来形測量原図

**取扱注意**  
この資料は、土地区画整理事業に伴う換地処分時の測量成果(世界測地系)ですので、あくまで参考資料として取り扱ってください。

地番区域	神戸市北区谷上南町	番号	縮尺	1:250	世界測地系座標	第 V	作成年月日	平成	年	月	日
------	-----------	----	----	-------	---------	-----	-------	----	---	---	---



作成機関 株式会社才才バ

計画機関 神戸市都市計画総局