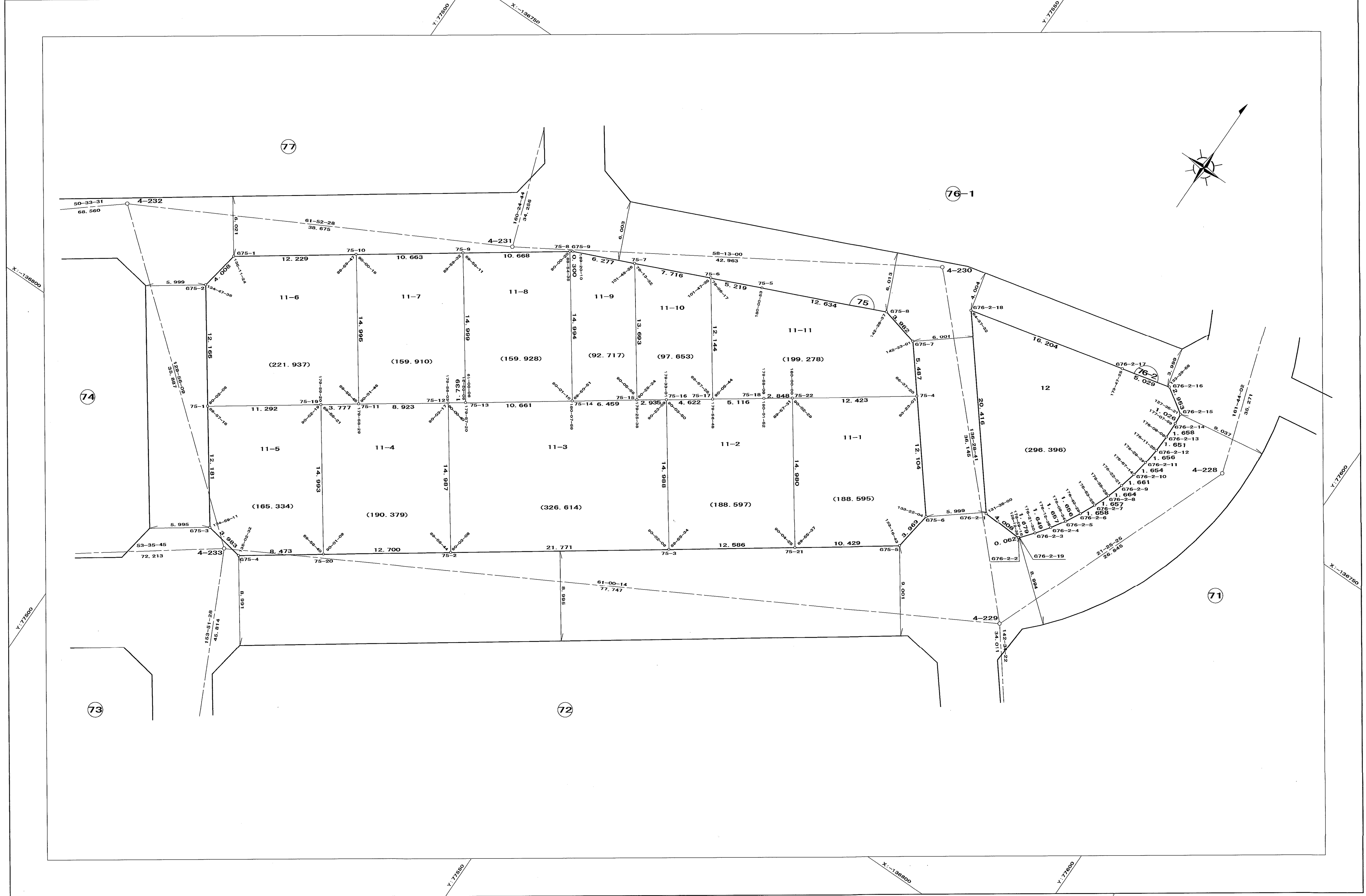


取扱注意
 この資料は、土地区画整理事業に伴う換地処分時の測量
 成果（世界測地系）です。あくまで参考資料として
 取り扱ってください。

谷上地区 75・76-2街区 画地出来形測量原図

地番区域	神戸市北区谷上南町	番号	縮尺 1:250	世界測地系座標	第 V	作成年月日	平成17年 3月 日
------	-----------	----	----------	---------	-----	-------	------------



作成機関
株式会社オオバ

計画機関
神戸市都市計画総局