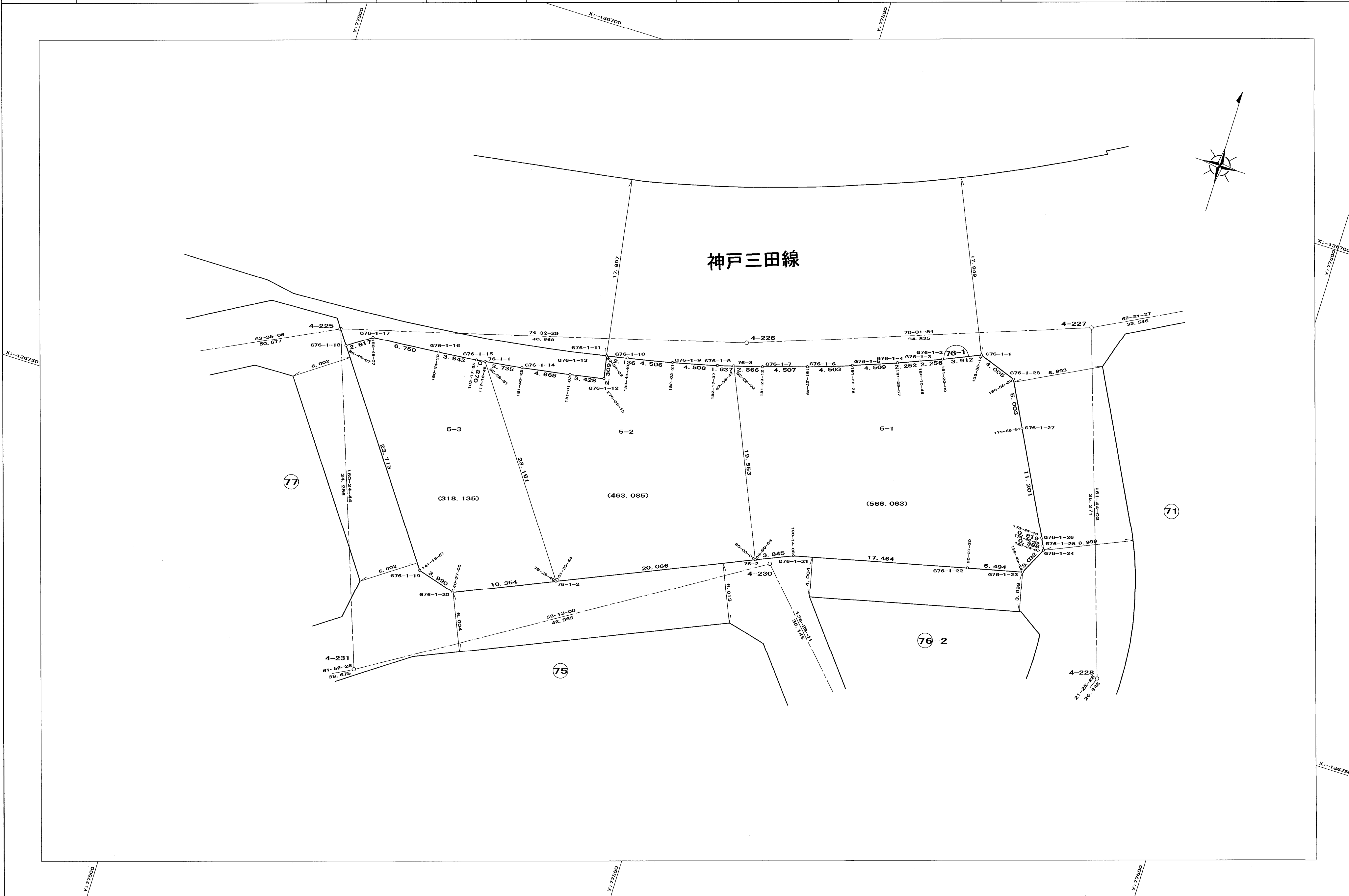


# 谷上地区 76-1街区 画地出来形測量原図

取扱注意

この資料は、土地区画整理事業に伴う換地処分時の測量成果(世界測地系)ですので、あくまで参考資料として取り扱ってください。

地番区域 神戸市北区谷上南町 番号 縮尺 1:250 世界測地系座標 第 V 作成年月日 平成 年 月 日



作成機関 株式会社才才バ

計画機関 神戸市都市計画総局