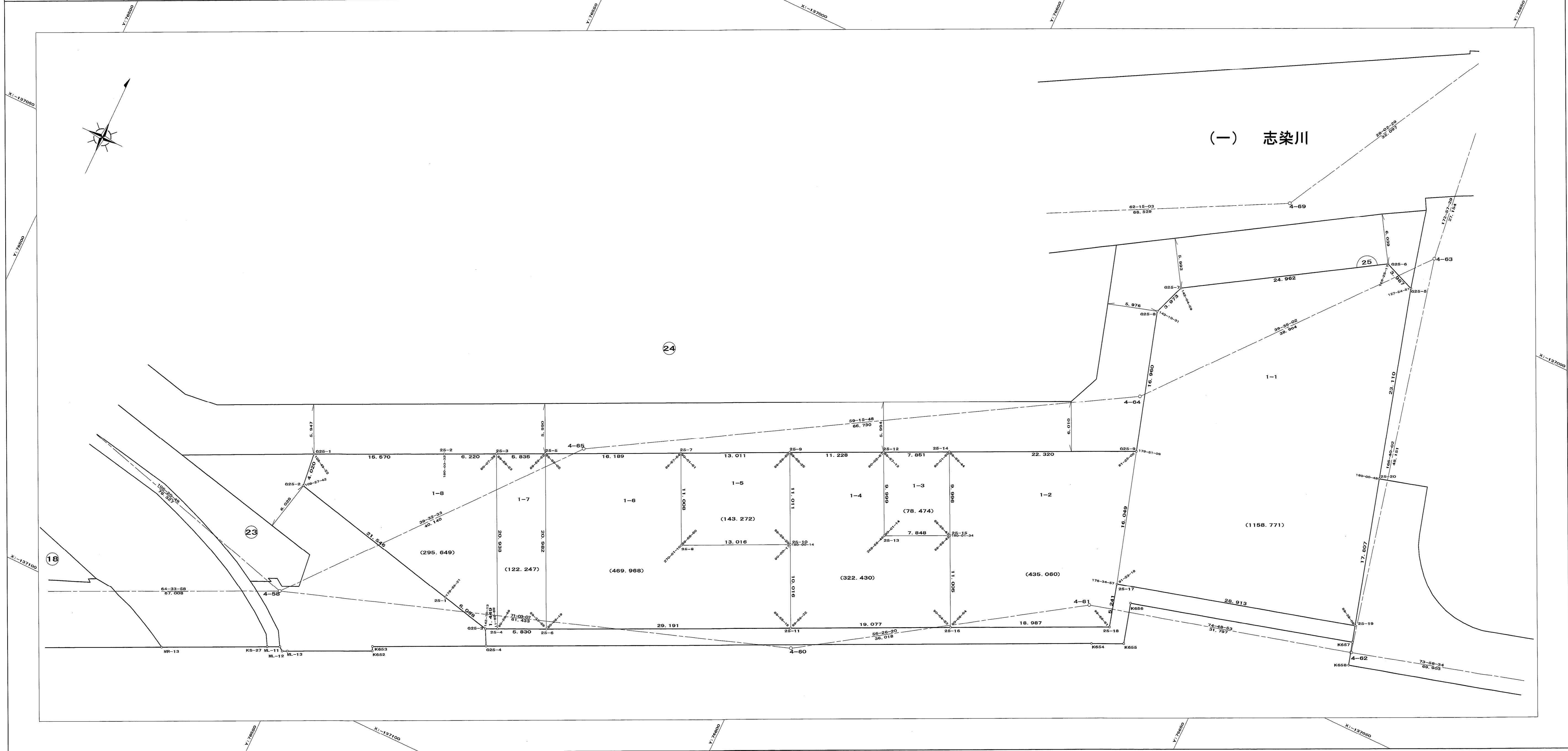


谷上地区 25街区 画地出来形測量原図

取扱注意
 この資料は、土地区画整理事業に伴う換地処分時の測量
 成果（世界測地系）ですので、あくまで参考資料として
 取り扱ってください。

地番区域 神戸市北区谷上西町 番号 縮尺 1:250 世界測地系座標 第 V 作成年月日 平成17年 3月 日



計画機関 神戸市都市計画総局

作成機関 株式会社才才バ