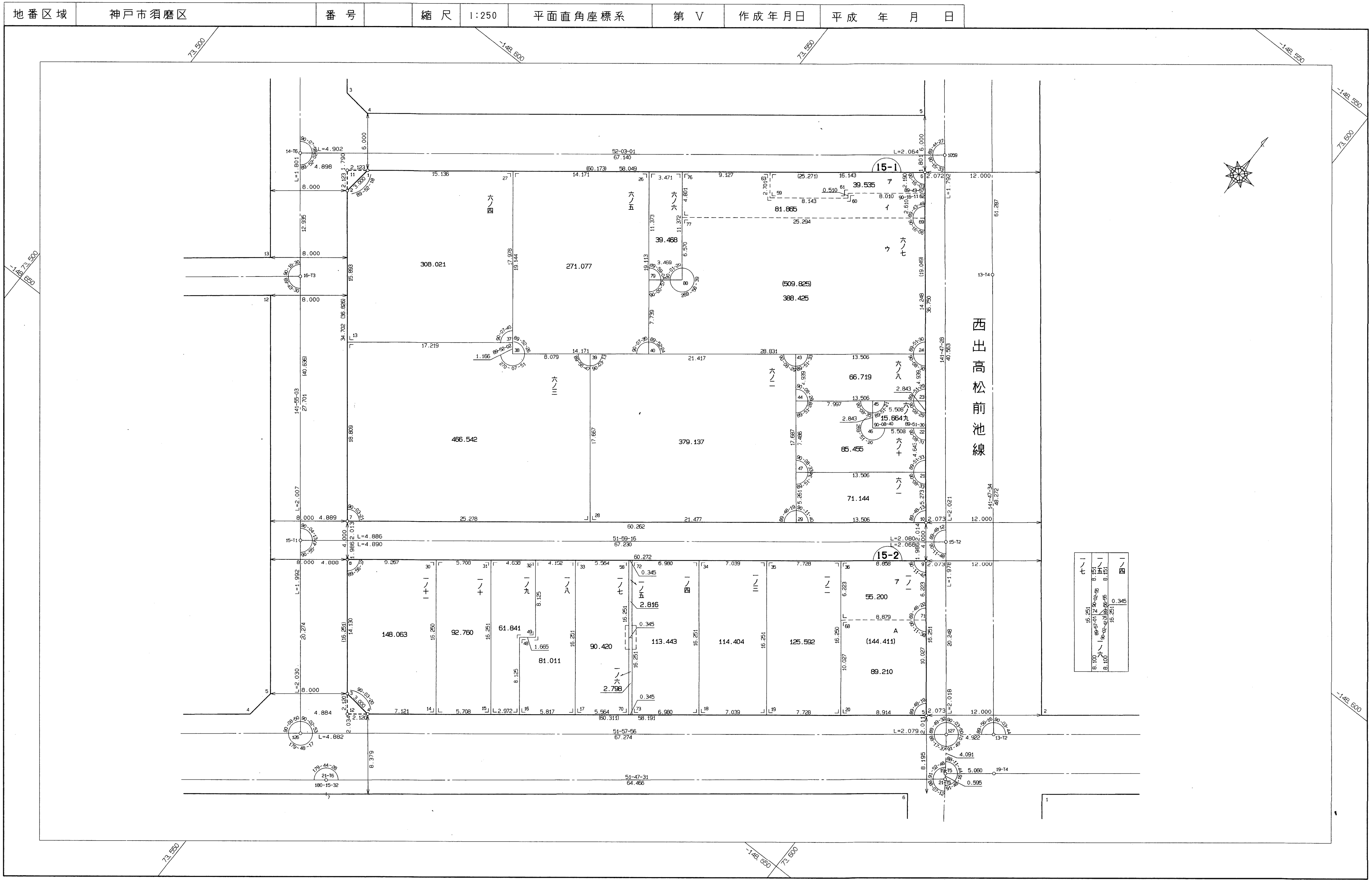


取扱注意

この資料は、土地区画整理事業に伴う換地処分時の測量成果（日本測地系）ですので、あくまで参考資料として取り扱ってください。

須磨地区板宿換地区 15 街区

確定測量原図



西出高松前池線

一ノ七	一ノ八	一ノ九
16.251	8.151	0.345
8.100	19.000	8.151
8.100	19.000	8.151