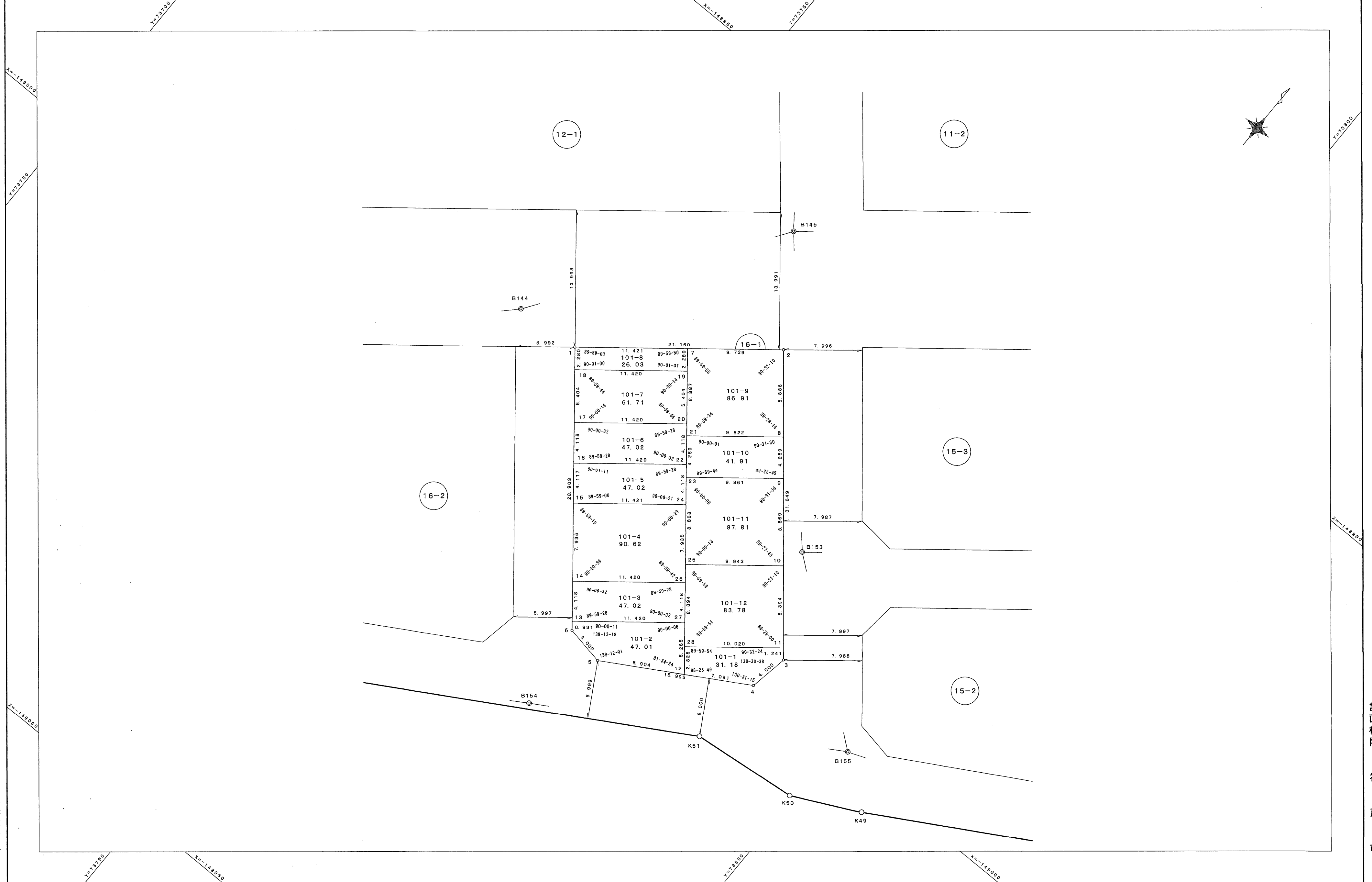


鷹取東第二地区16-1街区画地出来形測量原図

取扱注意
 この資料は、土地区画整理事業に伴う換地処分時の測量成果(世界測地系)ですので、あくまで参考資料として取り扱ってください。

地番区域 神戸市須磨区常盤町四丁目 番号 縮尺 1:250 平面直角座標系 第V 作成年月日 平成19年 3月20日



作業機関 昭和株式会社

計画機関 神戸市

「この座標は、世界測地系を用いています」

「この測量成果は、国土院院長の承認及び助言を得て同院所管の測量標及び測量成果を使用して得たものである(承認番号)平成17 近公 第190号」