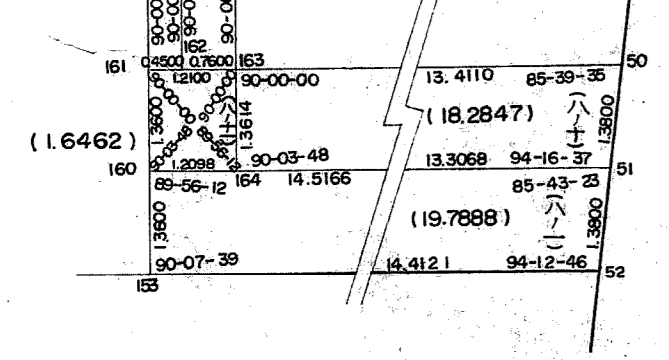
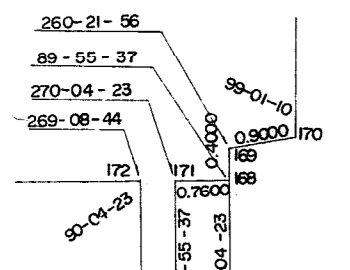
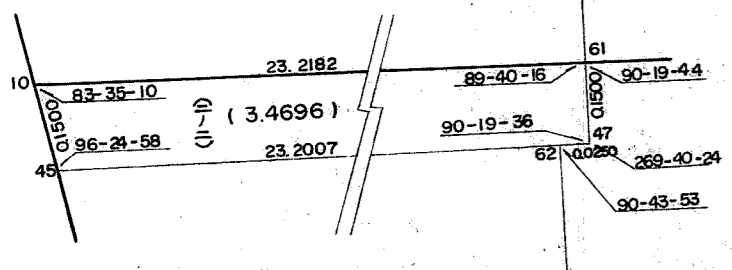
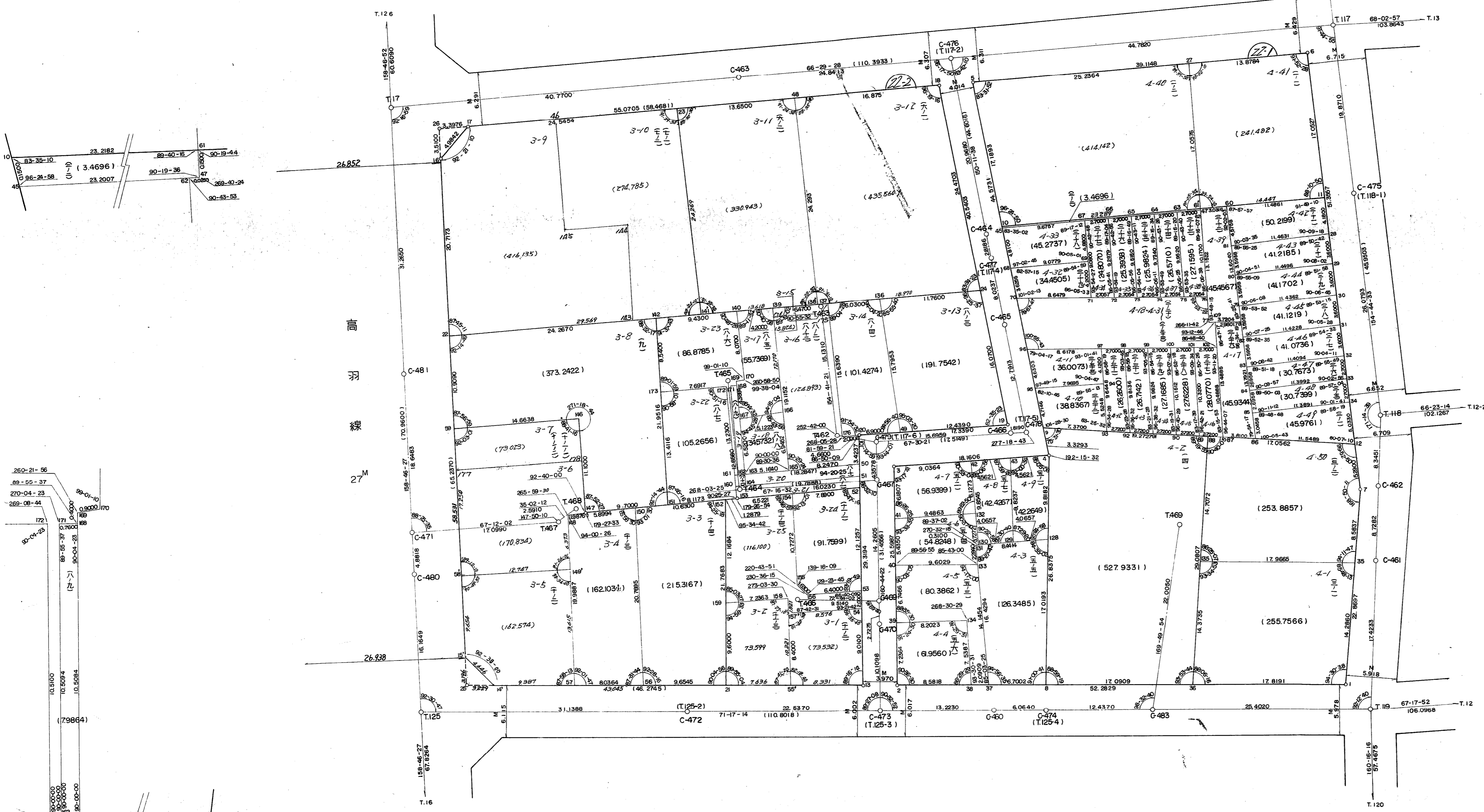


取扱注意
この資料は、土地区画整理事業に伴う換地処分額の測量成果(日本測地系)ですので、あくまで参考資料として取り扱ってください。

確定測量原図
徳井換地区 22街区 縮尺 1:300



70	0.4388	22.1202	(9.4881)	4-31 (2-20)	0.4262	76
116	0.4400	22.0648	(9.4666)	4-30 (2-21)	0.4260	115
117	0.4400	22.0095	(9.4433)	4-29 (2-22)	0.4260	114
118	0.4400	21.9541	(9.4199)	4-28 (2-23)	0.4260	113
119	0.4400	21.8988	(9.3966)	4-27 (2-24)	0.4260	112
120	0.4400	21.8434	(9.3733)	4-26 (2-25)	0.4260	111
121	0.4245	21.7881	(9.3500)	4-25 (2-26)	0.4260	110
122	0.4200	21.7327	(9.3267)	4-24 (2-27)	0.4260	109
123	0.4400	22.4155	(9.6404)	4-23 (2-28)	0.4300	108
124	0.4400	22.3560	(9.6135)	4-22 (2-29)	0.4300	107
125	0.4400	22.2964	(9.5866)	4-21 (2-30)	0.4300	106
126	0.4400	22.2369	(9.5597)	4-20 (2-31)	0.4300	105
127	0.4400	22.1773	(9.5328)	4-19 (2-32)	0.4300	104
96	0.4400	22.1178	(9.5059)	4-18 (2-33)	0.4300	103