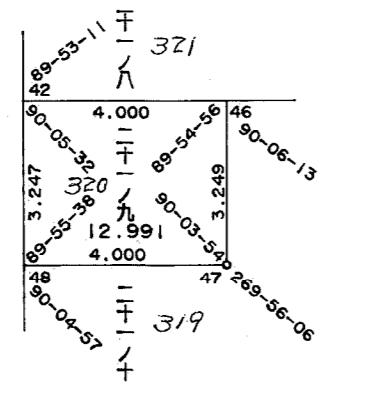
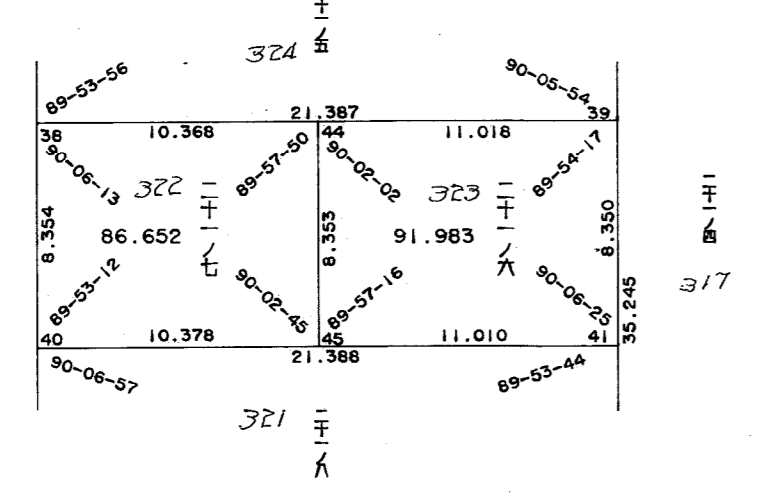
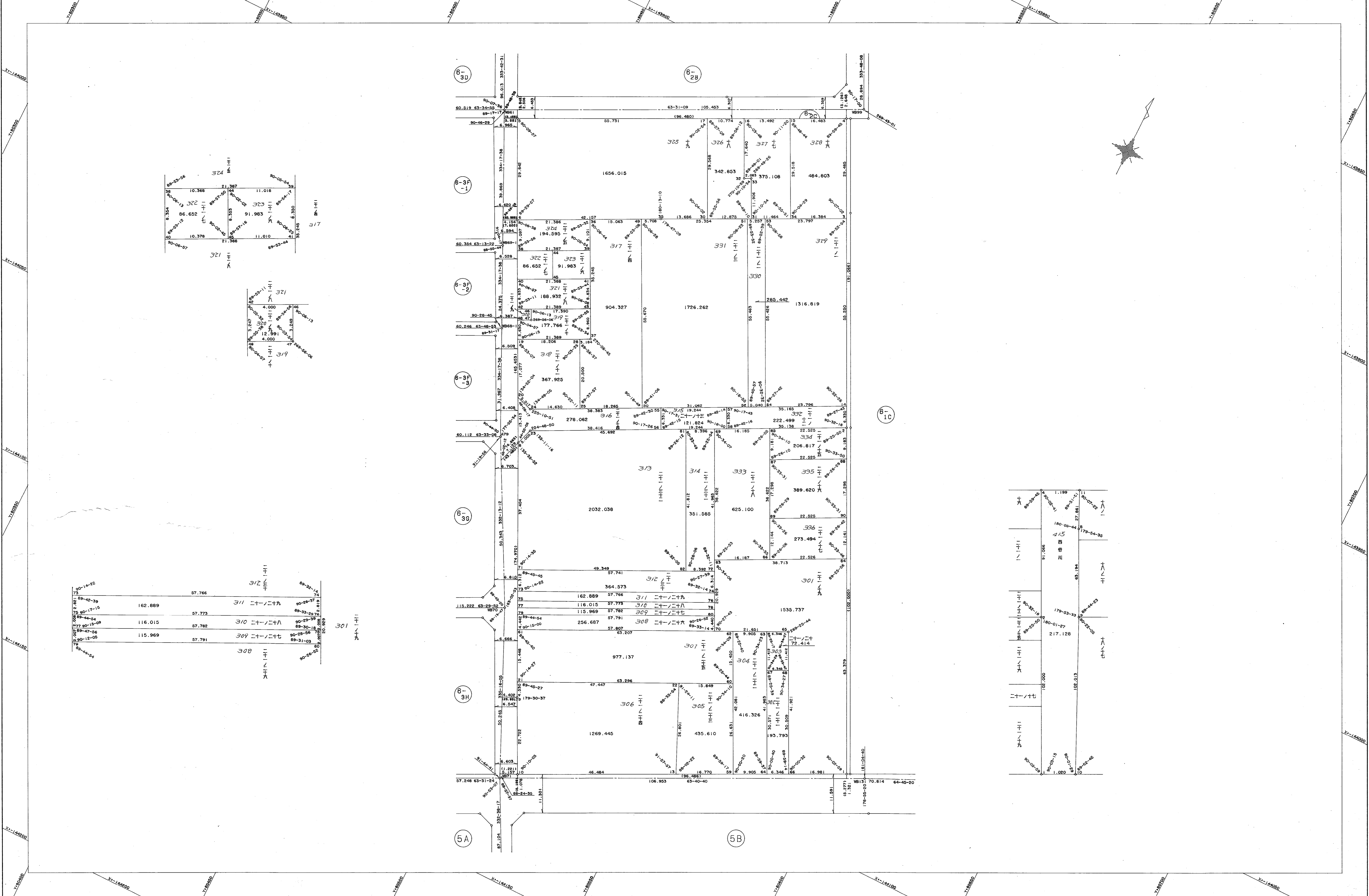


葺合地区脇浜換地区 6-2C街区 確定測量原図

取扱注意
この資料は、土地整理事業に伴う換地処分時の測量成果(日本測地系)ですので、あくまで参考資料として取り扱ってください。

地番区域 神戸市中央区筒井町2丁目 番号 33 縮尺 1:500 平面直角座標系 第 V 作成年月日 平成8年3月28日



90-14-22	57.766	312	二十ノ二十九	90-26-37	57.766
90-42-39	162.889	311	二十ノ二十八	90-29-39	57.773
90-17-15	57.773	310	二十ノ二十七	90-30-18	57.782
90-44-54	116.015	309	二十ノ二十六	90-31-03	57.791
90-15-09	57.791	308	二十ノ二十五	90-28-50	57.800
90-47-56	115.969	307	二十ノ二十四	90-25-54	57.809
90-12-05	57.809	306	二十ノ二十三	90-22-50	57.818
90-45-54	57.818	305	二十ノ二十二	90-19-54	57.827

90-09-44	1.199	十八ノ一	90-07-22	1.199
90-02-11	1.199	十八ノ二	90-04-15	1.199
90-05-12	1.199	十八ノ三	90-01-37	1.199
90-08-44	1.199	十八ノ四	90-02-05	1.199
90-11-10	1.199	十八ノ五	90-03-10	1.199
90-14-22	1.199	十八ノ六	90-04-15	1.199
90-17-15	1.199	十八ノ七	90-05-12	1.199
90-20-18	1.199	十八ノ八	90-06-17	1.199
90-23-29	1.199	十八ノ九	90-07-22	1.199
90-26-37	1.199	十八ノ十	90-08-27	1.199
90-29-39	1.199	十八ノ十一	90-09-32	1.199
90-30-18	1.199	十八ノ十二	90-10-37	1.199
90-31-03	1.199	十八ノ十三	90-11-42	1.199
90-34-14	1.199	十八ノ十四	90-12-47	1.199
90-37-25	1.199	十八ノ十五	90-13-52	1.199
90-40-36	1.199	十八ノ十六	90-14-57	1.199
90-43-47	1.199	十八ノ十七	90-15-62	1.199
90-46-58	1.199	十八ノ十八	90-16-67	1.199
90-49-69	1.199	十八ノ十九	90-17-72	1.199
90-52-80	1.199	十八ノ二十	90-18-77	1.199

作成機関 昭和株式会社

計画機関 神戸市都市計画局