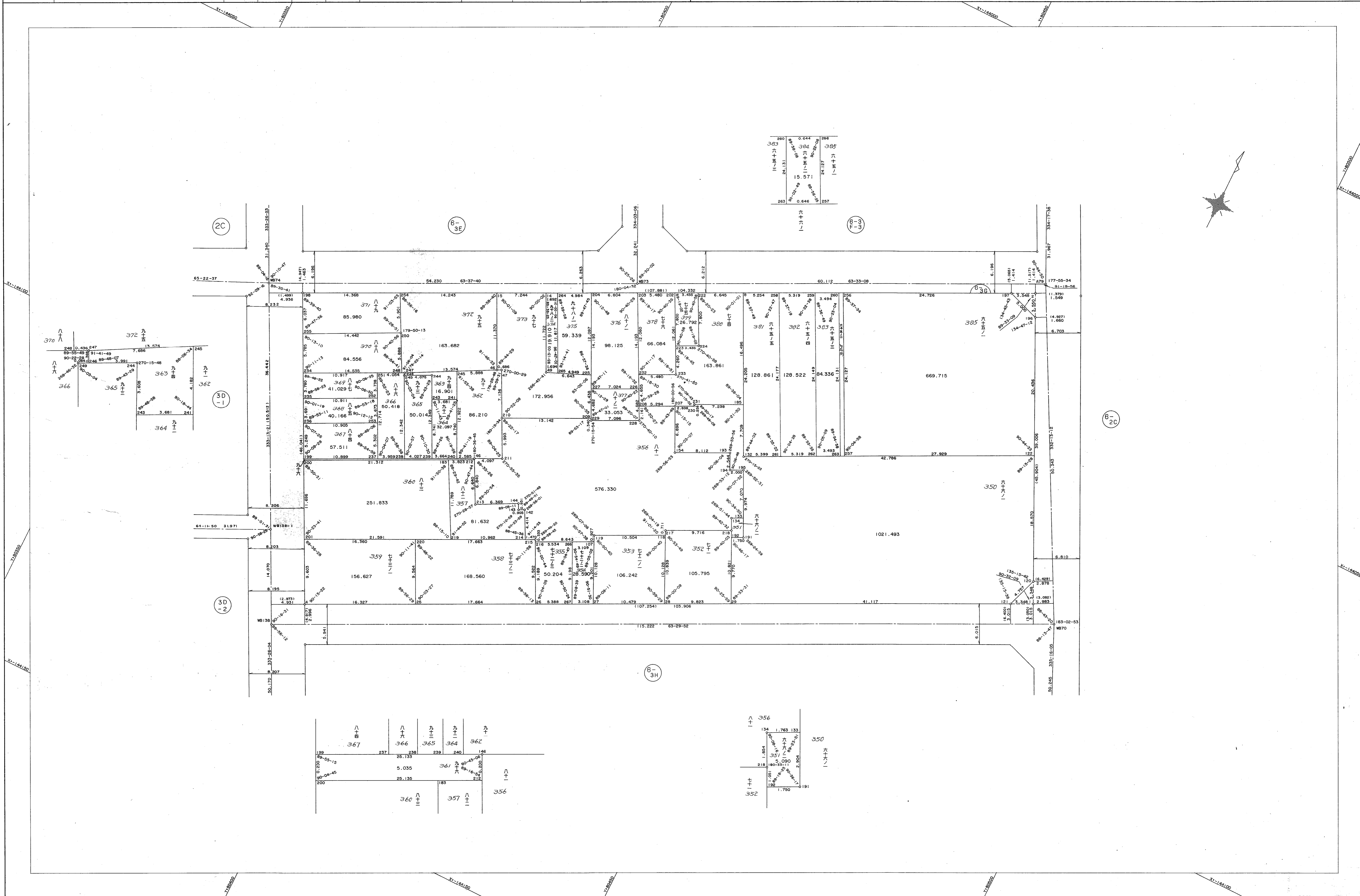


葺合地区脇浜換地区 6-3G街区 確定測量原図

取扱注意
この資料は、土地整理事業に伴う換地処分時の測量成果(日本測地系)ですので、あくまで参考資料として取り扱ってください。

地番区域 神戸市中央区筒井町3丁目 番号 39 縮尺 1:250 平面直角座標系 第 V 作成年月 平成8年3月28日



200	0.644	266
363	364	365
24.131	15.571	24.127
263	0.646	257

九 十 四	九 十 三	九 十 二	九 十 一	九 十
367	366	365	364	362
237	25.133	239	240	146
5.035	25.135	183		
360	357	356		

九 十 一	九 十	九 十 九
356	350	352
134	1.763	133
218	1.750	191

作成機関 昭和株式会社

計画機関 神戸市都市計画局