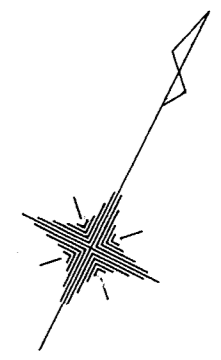
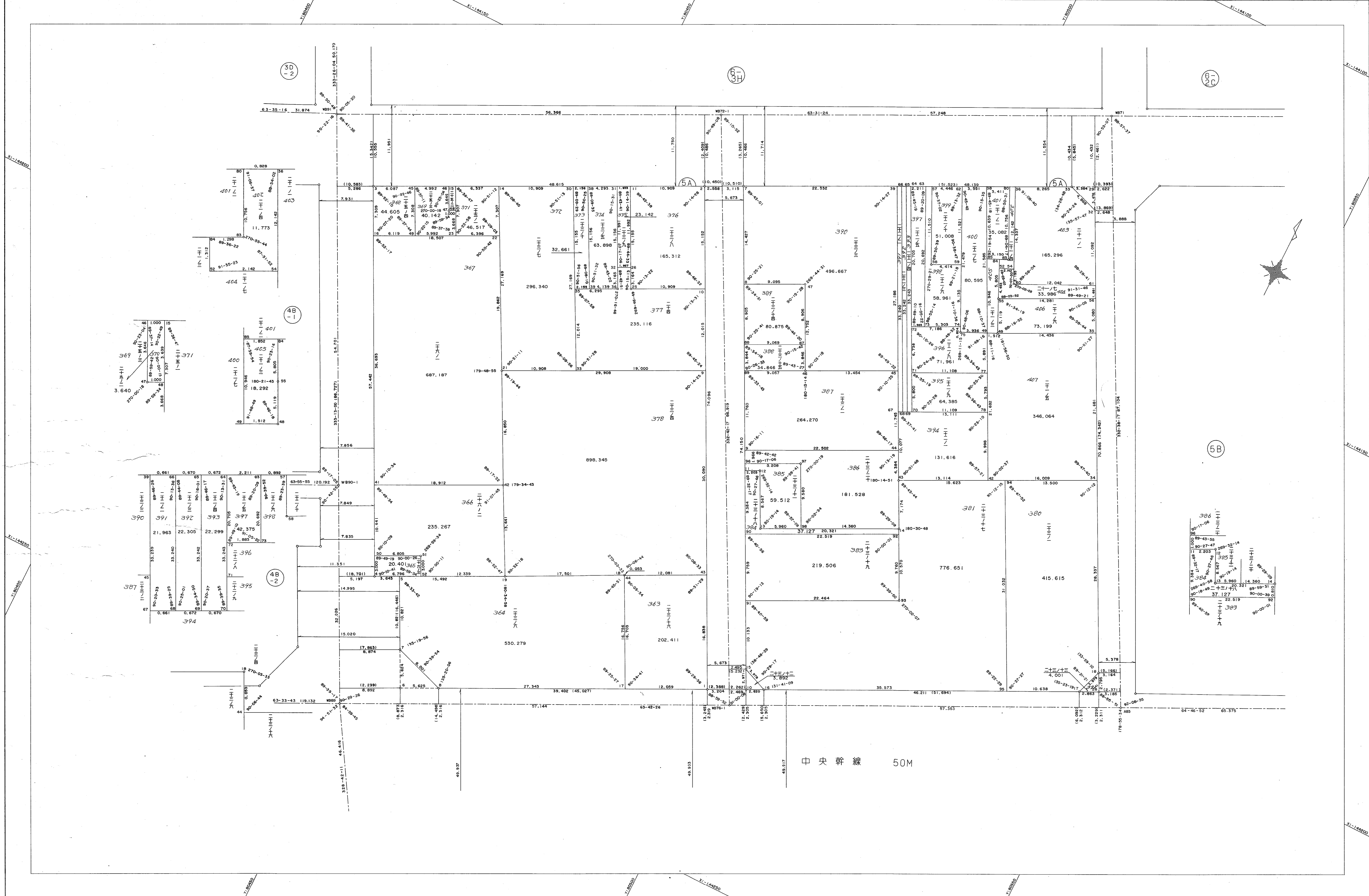


取扱注意
この資料は、土地整理事業に伴う換地処分時の測量
成果（日本測地系）ですので、あくまで参考資料として
取り扱ってください。

葦合地区脇浜換地区 5A 街区 確定測量原図

地番区域	神戸市中央区脇浜町3丁目	番号	21	縮尺	1:250	平面直角座標系	第 V	作成年月日	平成 8 年 3 月 28 日
------	--------------	----	----	----	-------	---------	-----	-------	-----------------



作成機関 昭和株式会社

計画機関 神戸市都市計画局