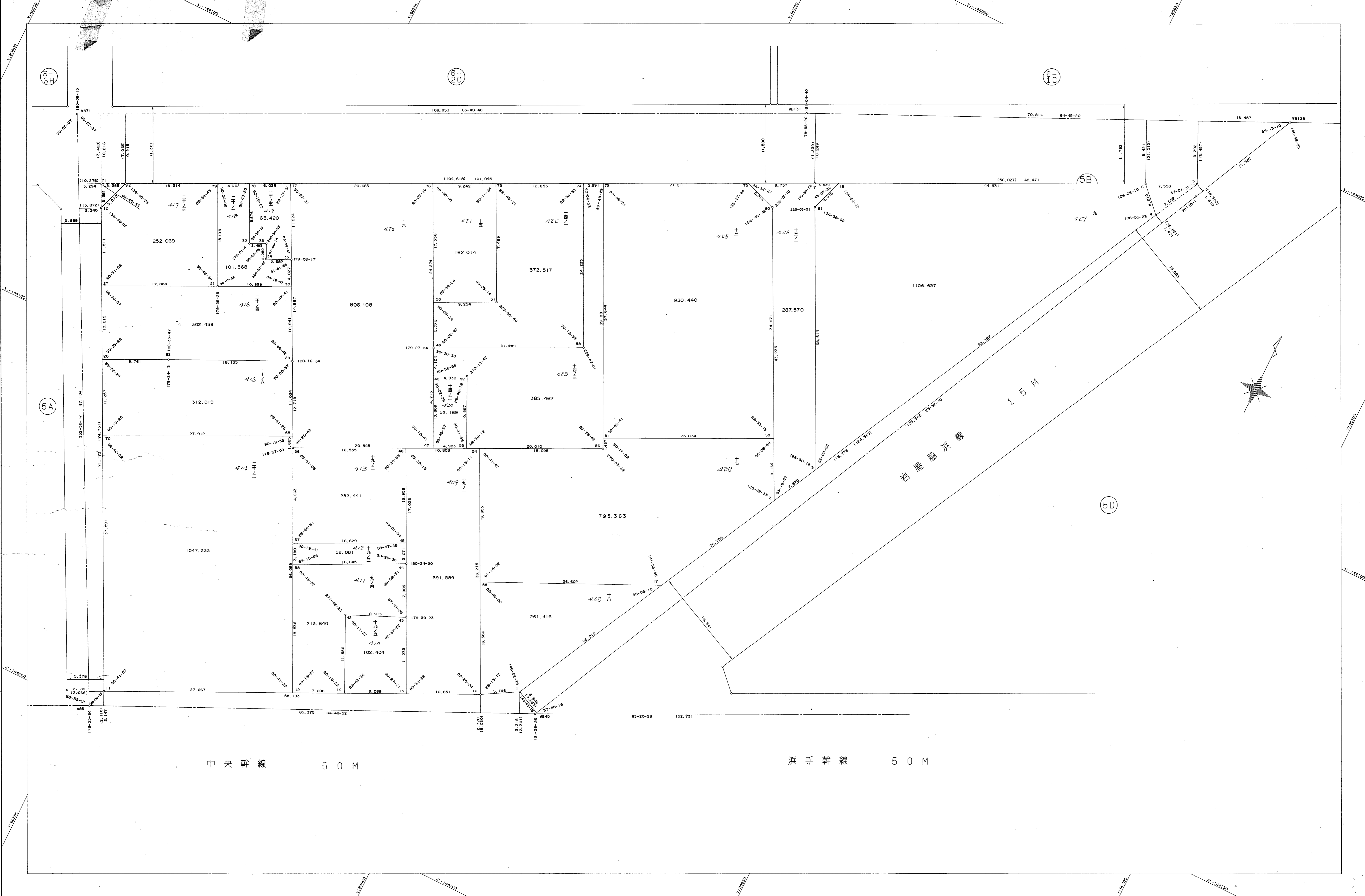


取扱注意  
この資料は、土地整理事業に伴う換地処分時の測量  
成果（日本測地系）ですので、あくまで参考資料として  
取り扱ってください。

# 葦合地区脇浜換地区 5B 街区 確定測量原図

地番区域 神戸市中央区脇浜町3丁目 番号 22 縮尺 1:250 平面直角座標系 第 V 作成年月 平成 8 年 3 月 28 日



作成機関 昭和株式会社

計画機関 神戸市都市計画局