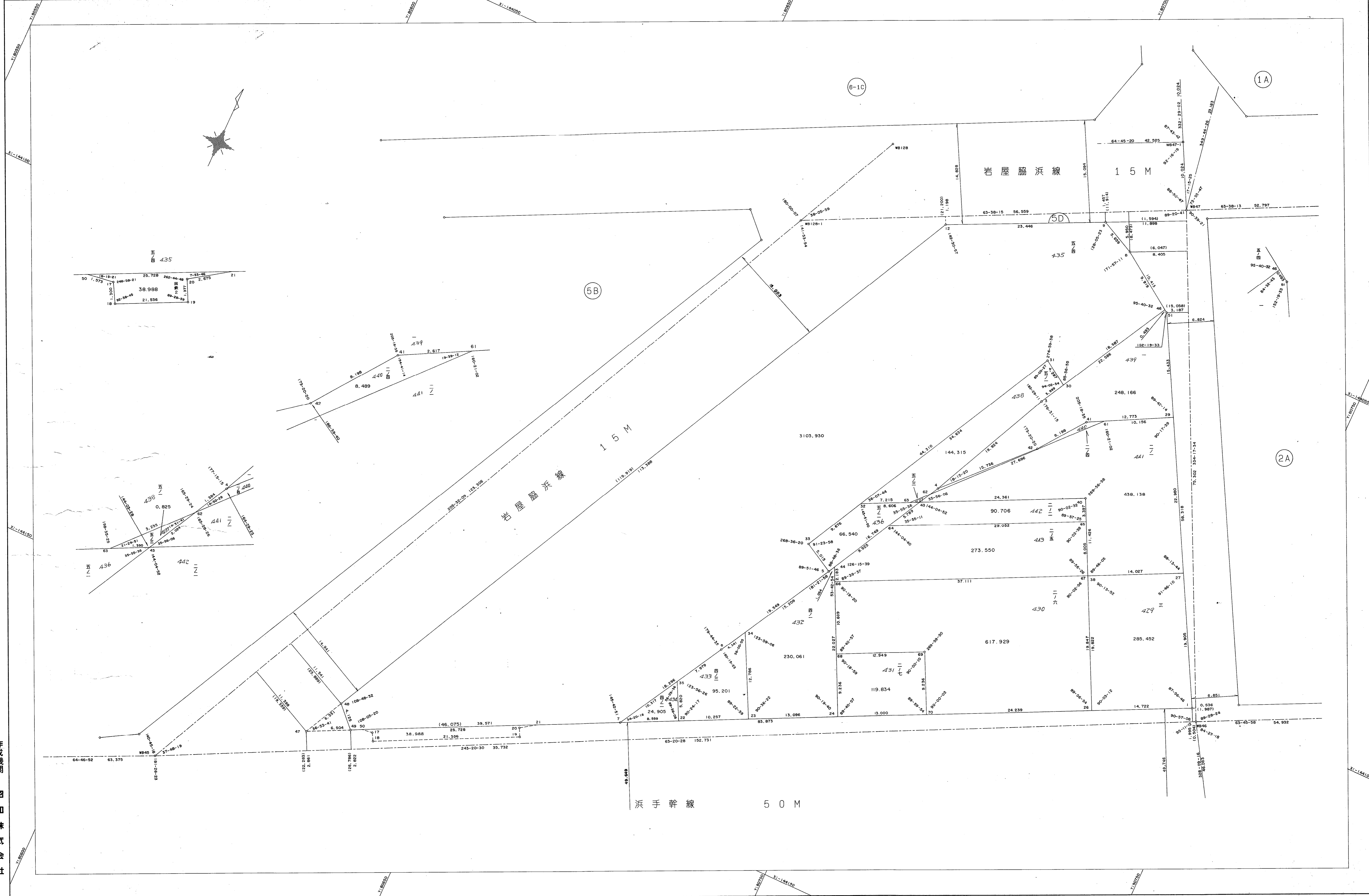


# 葺合地区脇浜換地区 5D 街区 確定測量原図

**取扱注意**  
この資料は、土地整理事業に伴う換地処分時の測量成果(日本測地法)ですので、あくまで参考資料として取り扱ってください。

地番区域	神戸市中央区脇浜町3丁目	番号	23	縮尺	1:250	平面直角座標系	第 V	作成年月日	平成 8 年 3 月 28 日
------	--------------	----	----	----	-------	---------	-----	-------	-----------------



作成機関  
昭和株式会社

計画機関  
神戸市都市計画局