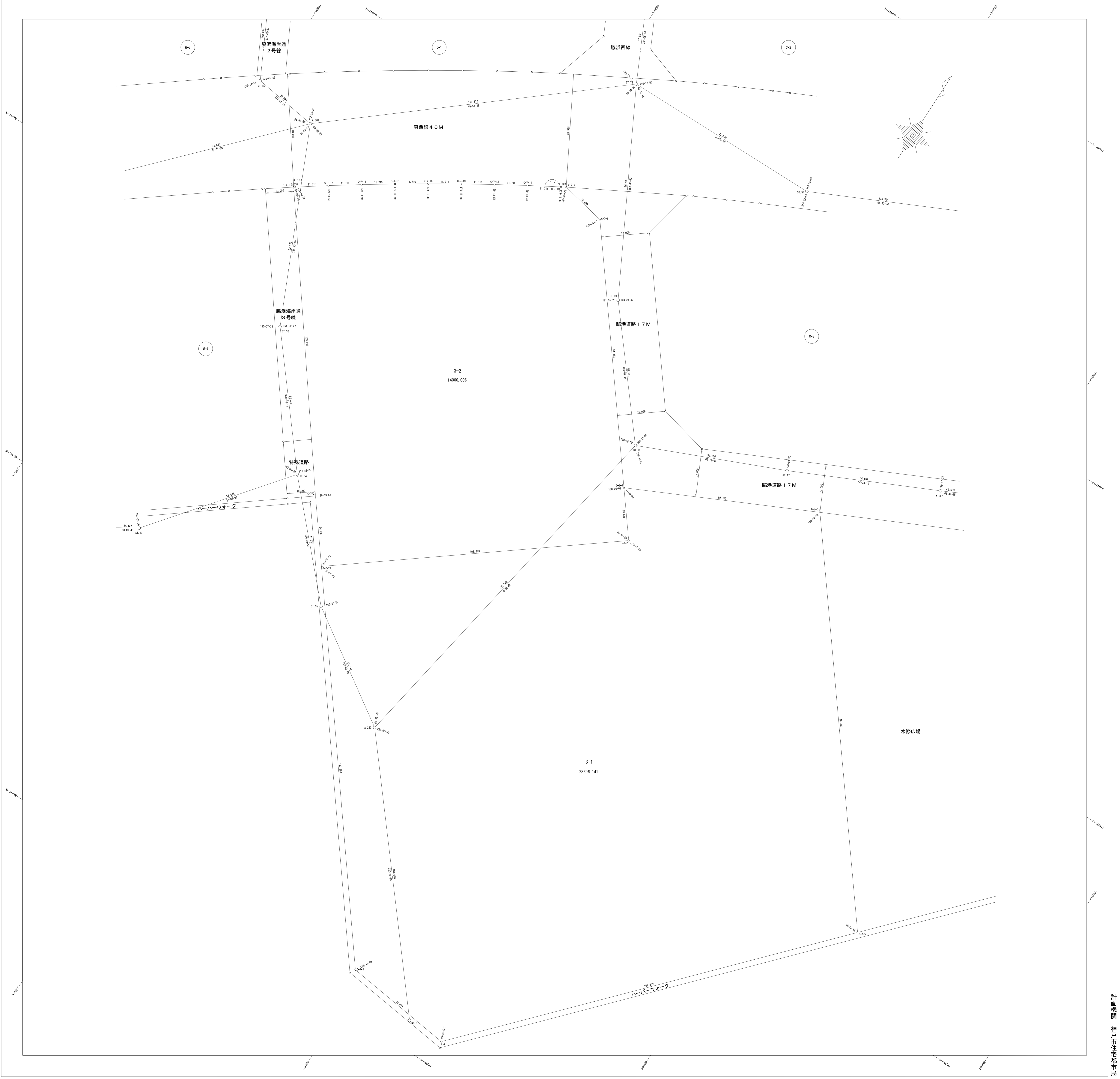


# 神戸東部新都心地区C-7街区 画地出来形測量原図

**取扱注意**  
この資料は、土地区画整理事業に伴う現地地分時の測量  
結果（自主測量図）ですので、あくまで参考資料として  
取り扱ってください。

地番区域 神戸市中央区臨浜海岸通1丁目 番号 縮尺 1:500 平面直角座標系 第V 作製年月日 平成 年 月 日



作業機関  
株式会社  
山本設計

計画機関  
神戸市住宅都市局