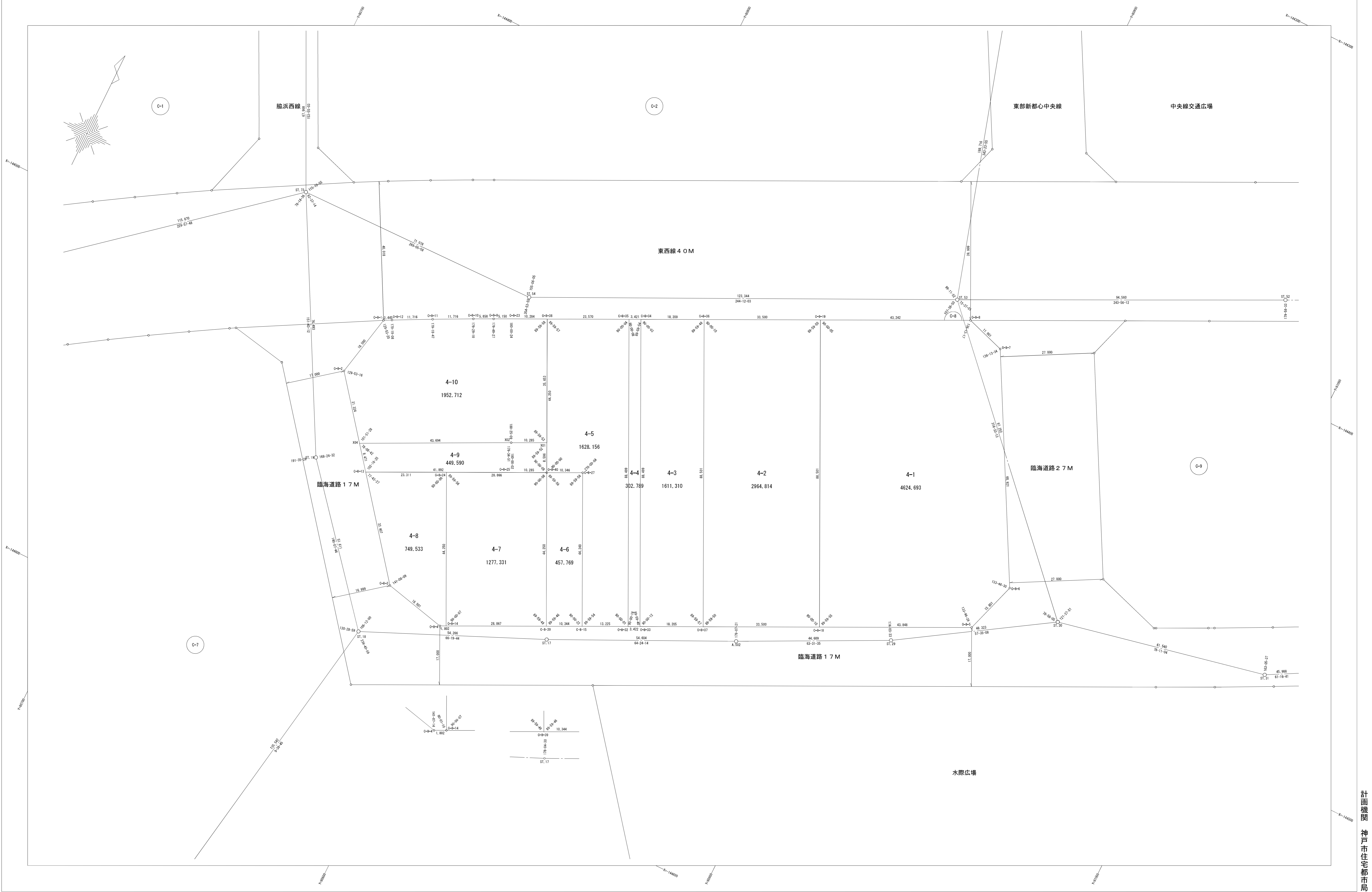


神戸東部新都心地区 C-8 街区 画地出来形測量原図

取扱注意
 この資料は、土地区画整理事業に伴う換地処分時の測量
 成果（日本測地系）ですので、あくまで参考資料として
 取り扱ってください。

地番区域 神戸市中央区脇浜海岸通1丁目 番号 縮尺 1:500 平面直角座標系 第V 作製年月日 平成 年 月 日



作業機関 株式会社 山本設計

計画機関 神戸市住宅都市局