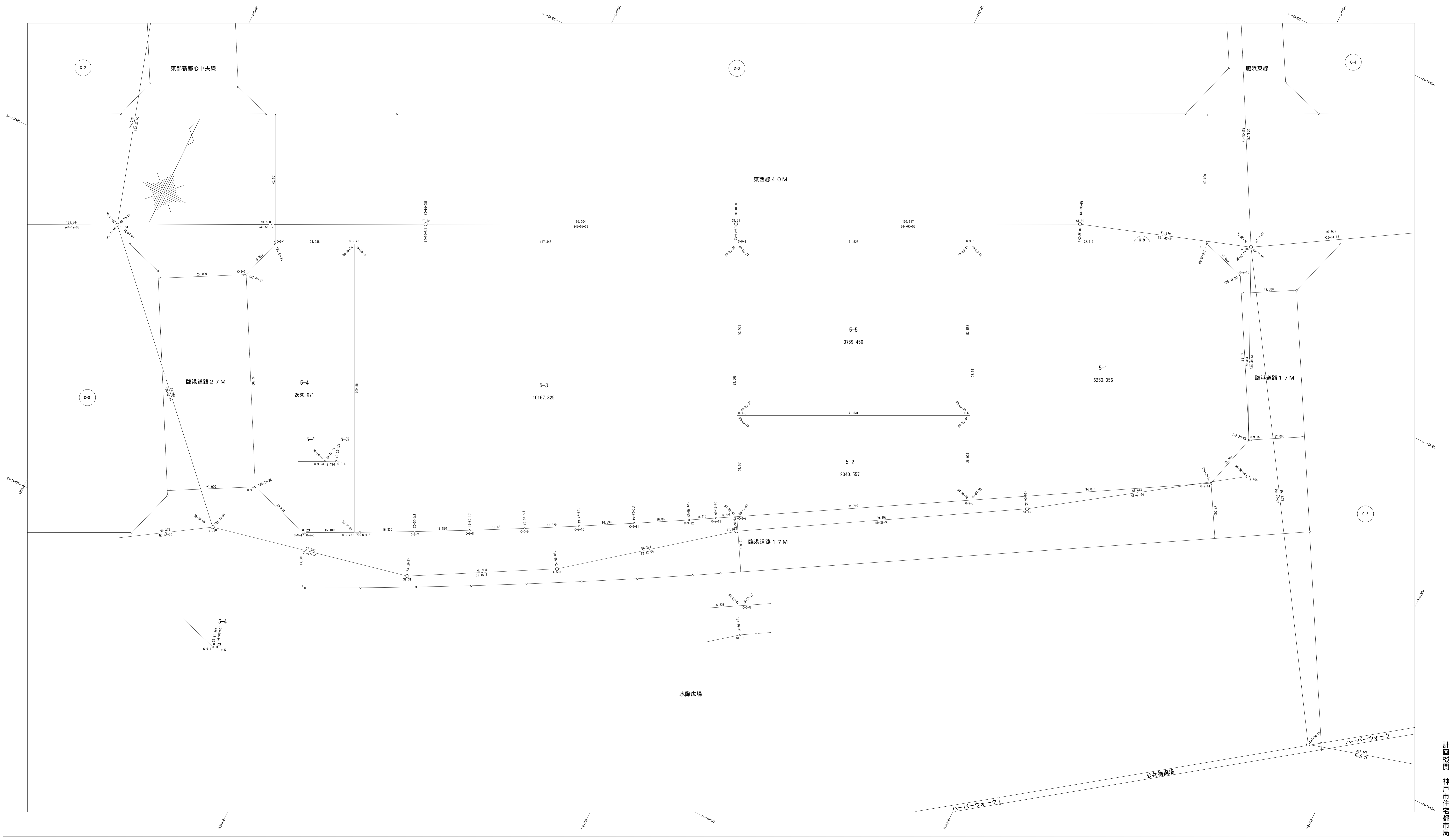


神戸東部新都心地区 C-9 街区 画地出来形測量原図

取扱注意
 この資料は、土地区画整理事業に伴う換地処分時の測量成果（日本測地系）ですので、あくまで参考資料として取り扱ってください。

地番区域	神戸市中央区臨浜海岸通1丁目	番号		縮尺	1:500	平面直角座標系	第 V	作製年月日	平成 年 月 日
------	----------------	----	--	----	-------	---------	-----	-------	----------



作業機関
 株式会社
 山本設計

計画機関
 神戸市住宅都市局