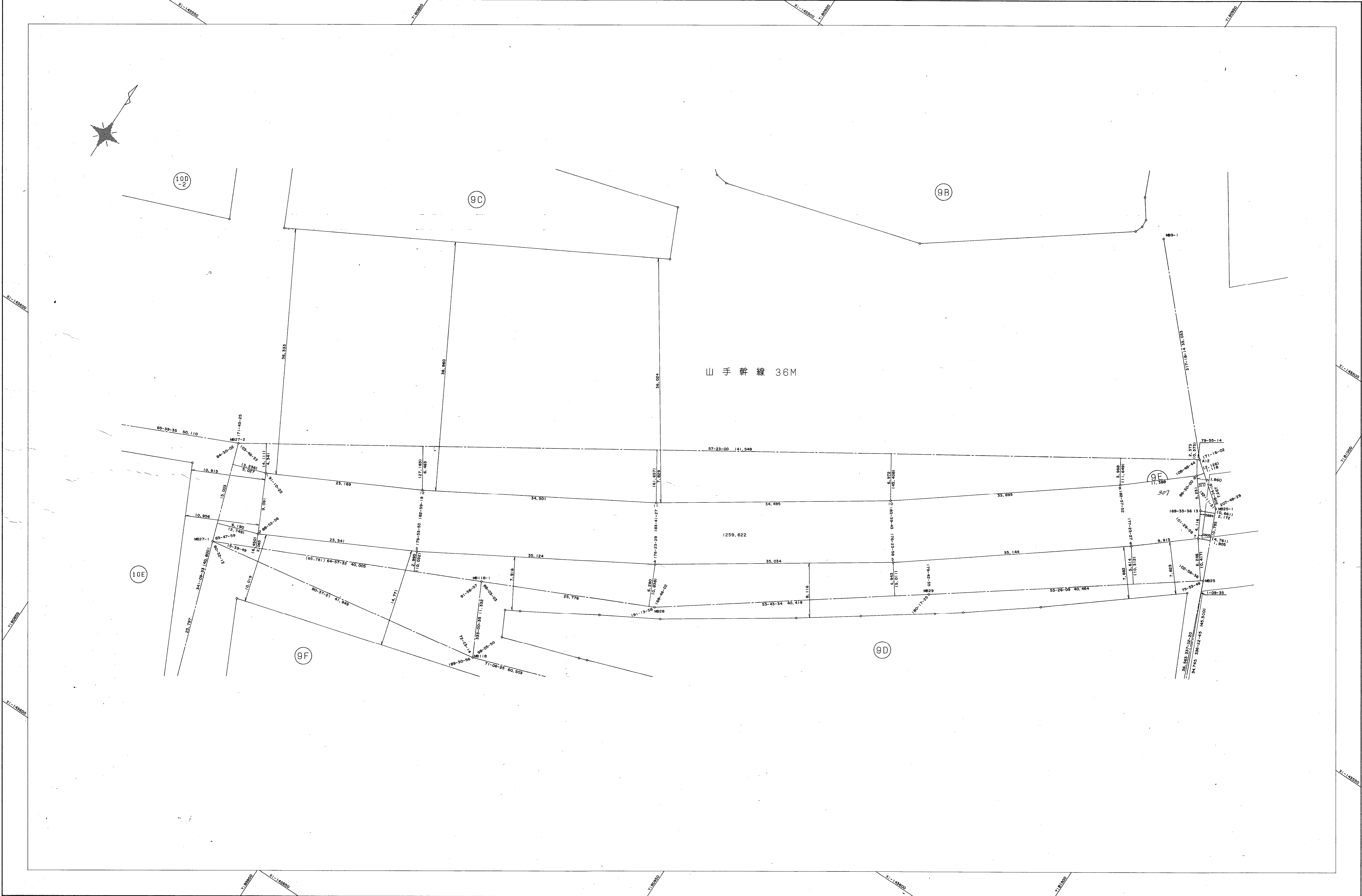


取扱注意
この資料は、土地区画整理事業に伴う換地処分時の測量成果（日本測地系）ですので、あくまで参考資料として取り扱ってください。

葺合地区宮本換地区 9E 街区 確定測量原図

地番区域	神戸市中央区割塚通1丁目	番号	24	縮尺	1:250	平面直角座標系	第 V	作成年月日	平成 8 年 3 月 28 日
------	--------------	----	----	----	-------	---------	-----	-------	-----------------



作成機関 昭和株式会社

計画機関 神戸市都市計画局