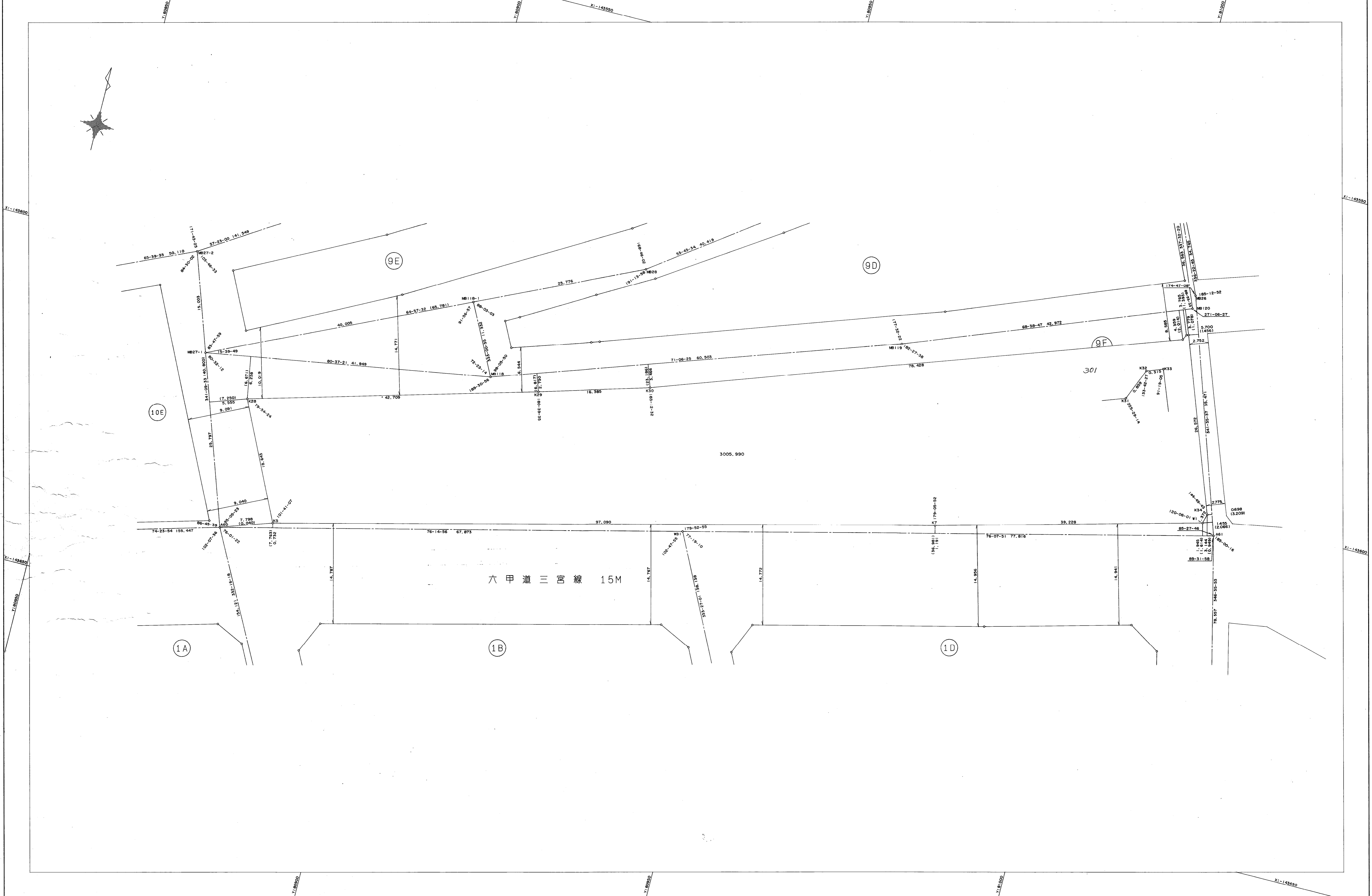


**取扱注意**  
 この資料は、土地区画整理事業に伴う換地処分時の測量成果（日本測地系）ですので、あくまで参考資料として取り扱ってください。

# 葺合地区宮本換地区 9F 街区 確定測量原図

地番区域	神戸市中央区割塚通1丁目	番号	25	縮尺	1:250	平面直角座標系	第 V	作成年月日	平成8年3月28日
------	--------------	----	----	----	-------	---------	-----	-------	-----------



作成機関  
 昭 和 株 式 会 社

計画機関  
 神 戸 市 都 市 計 画 局