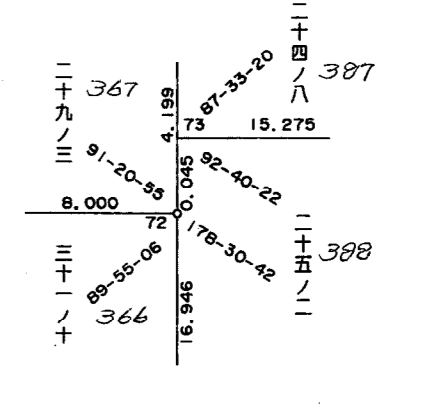
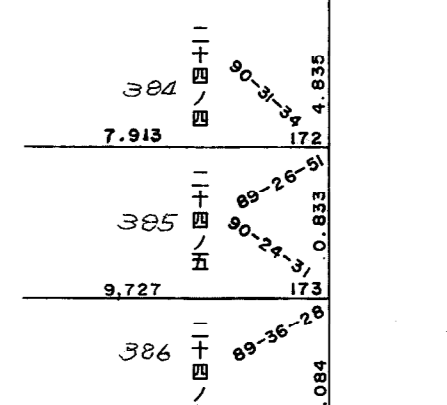
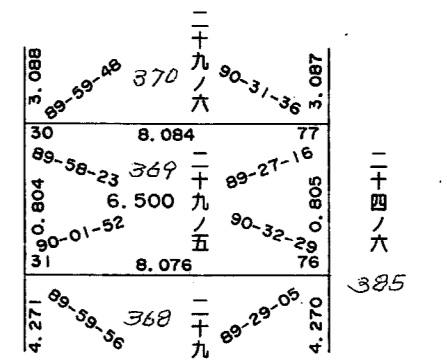
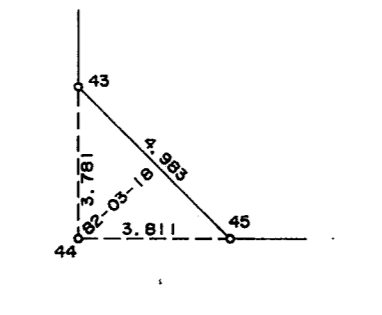
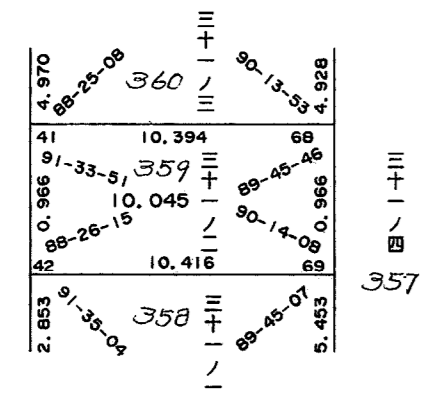
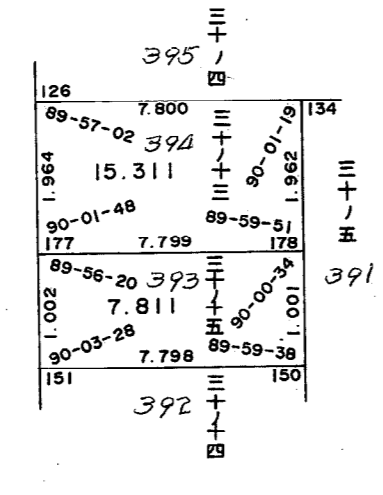
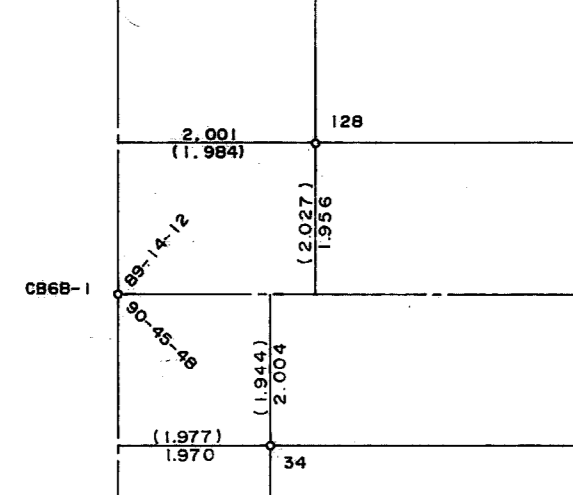
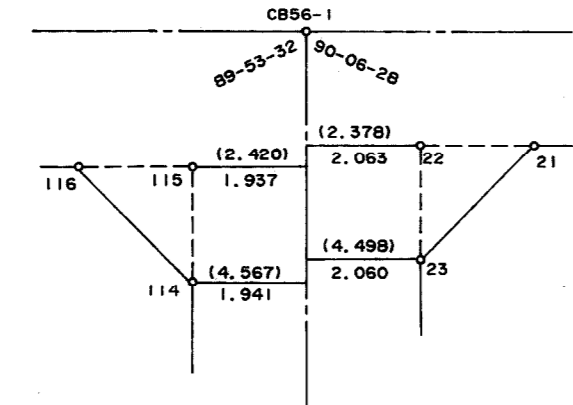
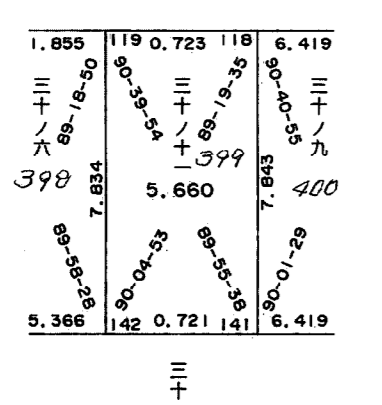
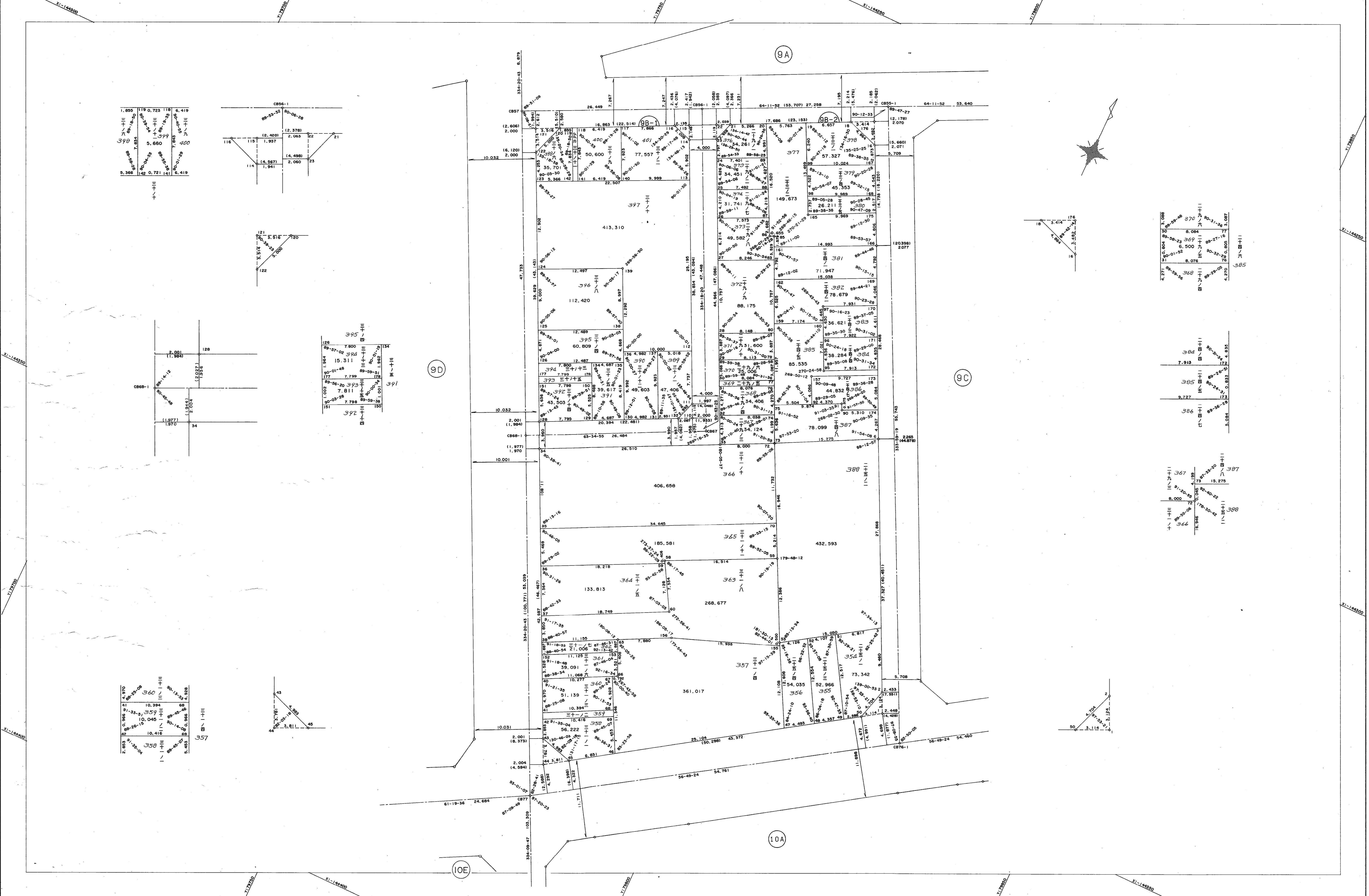


# 葺合地区吾妻換地区 9B 街区 確定測量原図

**取扱注意**  
 この資料は、土地整理事業に伴う換地処分時の測量成果（日本測地系）ですので、あくまで参考資料として取り扱ってください。

地番区域	神戸市中央区八雲通6丁目	番号	29	縮尺	1:250	平面直角座標系	第 V	作成年月日	平成 8 年 9 月 日
------	--------------	----	----	----	-------	---------	-----	-------	--------------



作業機関  
 昭和株式会社

計画機関  
 神戸市都市計画局