

閱覽用

# 換地図 兼 確定図

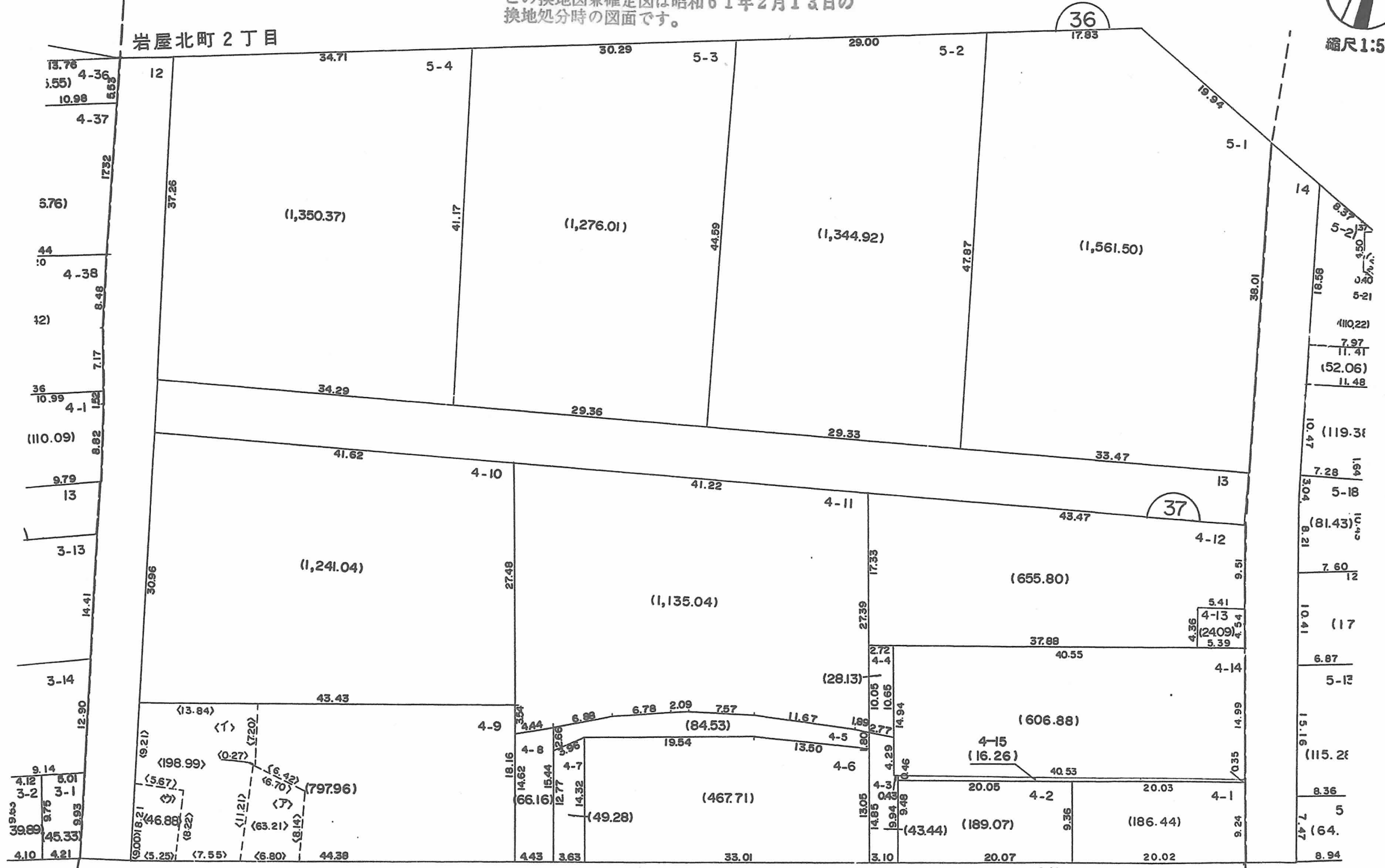
▽ - 35 - 23

神戸市灘区岩屋北町 2 丁目の一部

この換地図兼確定図は昭和 61 年 2 月 13 日の  
換地処分時の図面です。



縮尺 1:500



略図

4-3	0.46	40.53	4-14
	(16.26)	40.09	4-15
	20.05	40.09	4-1
		20.03	

○印が換地です

地積は㎡・辺長はmです