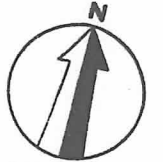


閲覧用

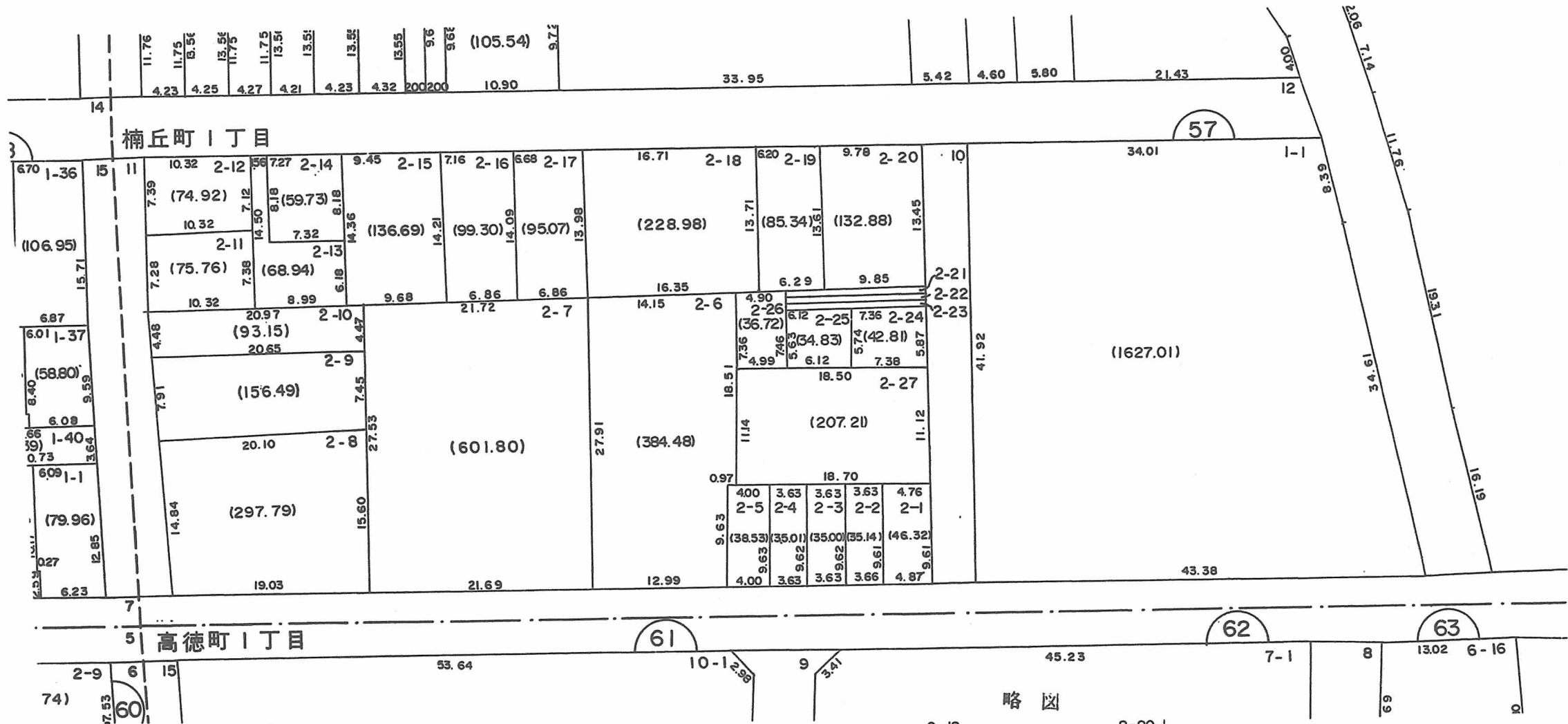
換地図 兼 確定図

神戸市灘区楠丘町1丁目の一部

この換地図兼確定図は昭和61年2月13日の換地処分時の図面です。



縮尺1:500



略図

	2-19		2-20
2-26	0.60 (8.20)	13.47	2-21 0.61
		13.47	
	0.61 (8.30)	13.47	2-22 0.61
		13.47	
	0.61 (8.30)	13.48	2-23 0.61
			2-24

○印が換地です

地積はm²・辺長はmです