

閱覽用

換地図 兼 確定図

神戸市灘区上野通5丁目、6丁目の一部

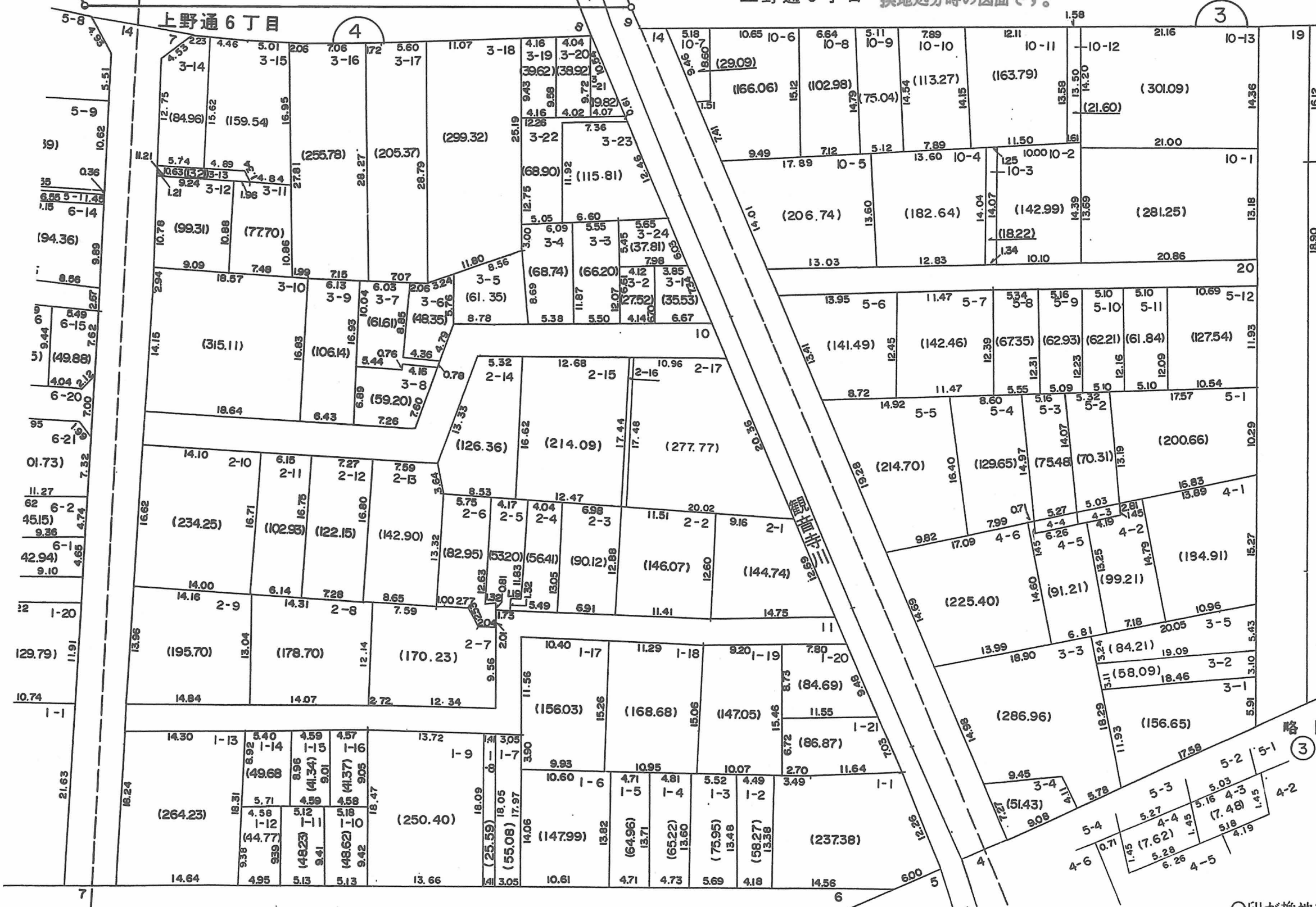
Ⅲ-25-3

上野通5丁目

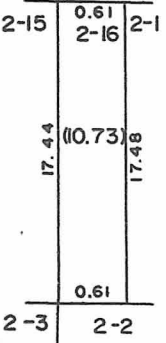
この換地図兼確定図は昭和61年2月13日の換地処分時の図面です。



縮尺1:500



略図



略図

○印が換地です
地積は㎡・辺長はmです

神戸市都市計画局区画整理部

清算第1課

17 赤坂通6丁目

11.67 5-12 7.50 5-13 8.01 5-14 7.82 5-15 7.59 5-16 16.80 5-1