

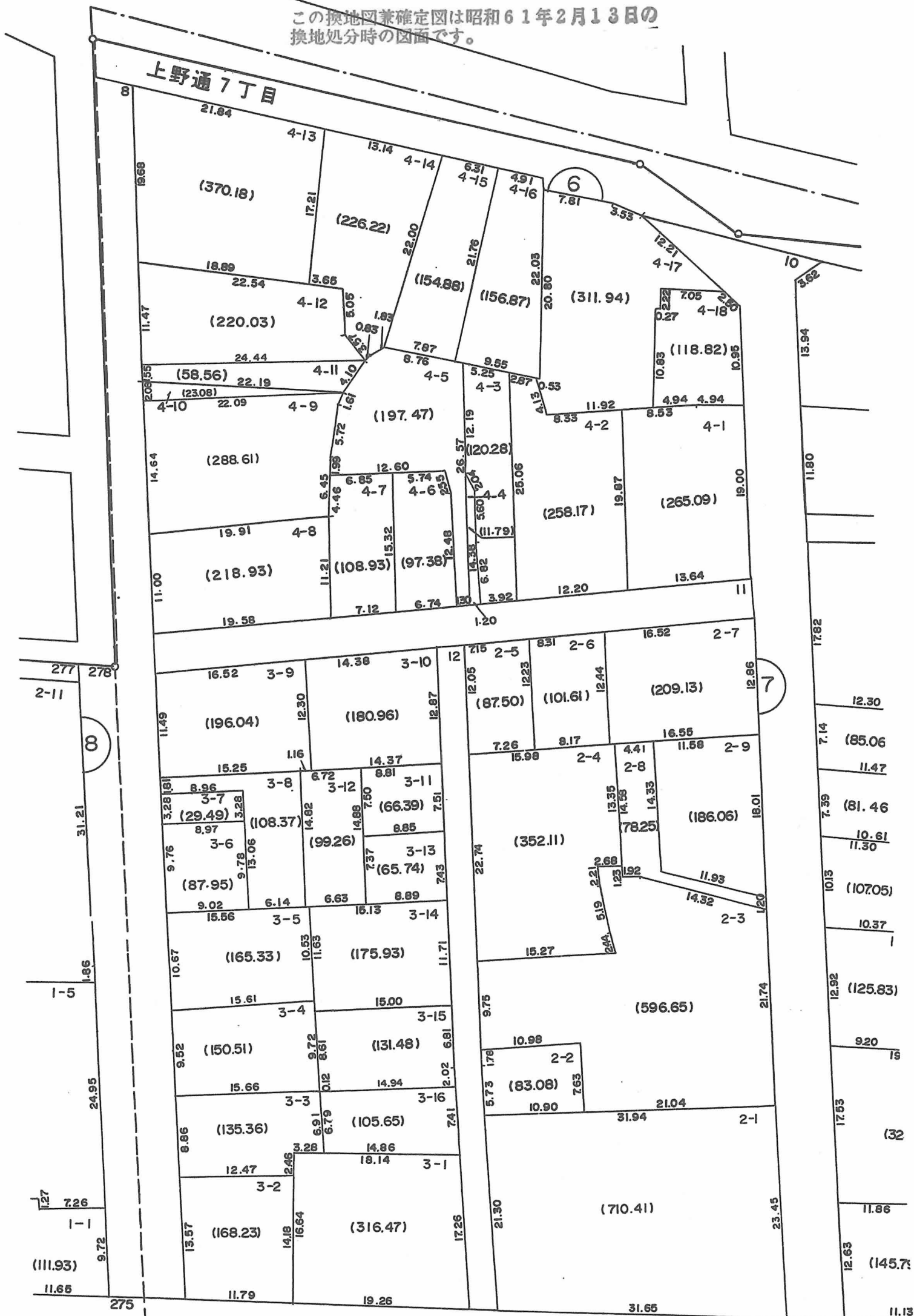


換地図 兼 確定図

神戸市灘区上野通7丁目の一部

この換地図兼確定図は昭和61年2月13日の換地処分時の図面です。

閲覧用



○印が換地です

地積は㎡・辺長はmです

神戸市都市計画局区画整理部清算第1課

8.77	10-4	20	15	10.18	6-12	8.50	6-13	4.77	4.77	10.25	6-16	7.06	6-17	7.26	6-18	6.38	6-19	6.39	6-20	18	11.84
						3.35	(107.37)	12.92	9	50	1.97	(200)	3.42	(94.85)	2.94	(82.18)	3.32	(79.00)	11.80	3	(176.87)