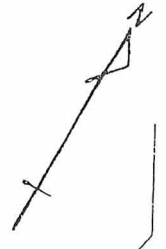


閱覽用

換地図兼確定図

神戸市長田区東尻池町2丁目 縮尺1:500

この換地図兼確定図は昭和56年7月1日の換地処分時の図面です。



229

真野町

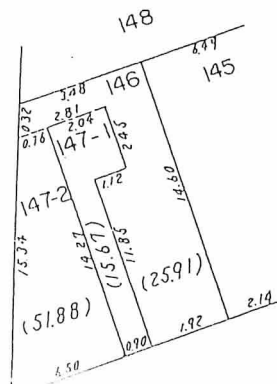
東尻池町2丁目



地積はm²、辺長はmです。

○印が換地です。

尻池町3丁目



神戸市都市計画局区画整理部西部清算課

114

111